

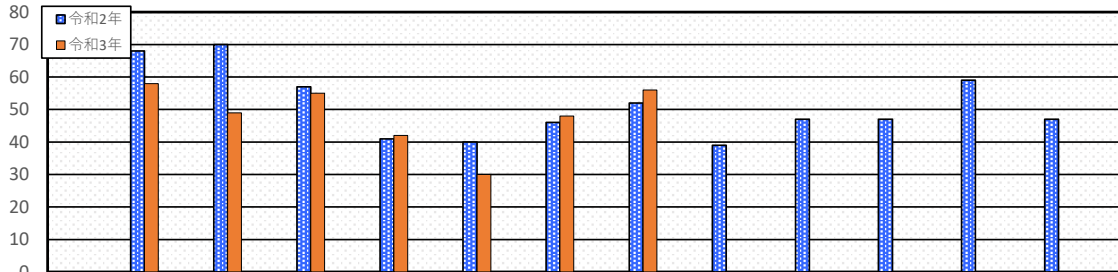
小牧市内交通事故発生状況

(令和3年7月末 確定数)

1 令和3年7月末の交通事故

区分	愛知県内			小牧市内		
	発生数	増減数	増減率	発生数	増減数	増減率
人身事故件数	13,571	-408	-2.9	284	-20	-6.6
死者数	64	-20	-23.8	0	-4	-100.0
負傷者数	16,055	-617	-3.7	338	-32	-8.6

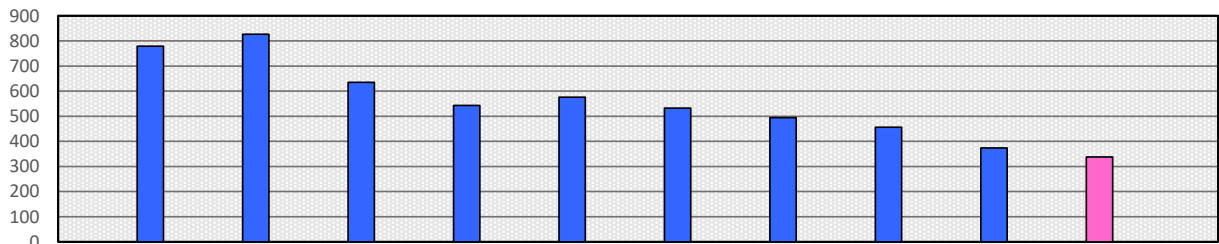
2 月別死傷者数



(人)

年 / 月	1月	2月	3月	4月	5月	6月	7月	8月	9月	10月	11月	12月	合計
令和2年	68	70	57	41	40	46	52	39	47	47	59	47	613
令和3年	58	49	55	42	30	48	56						338
増減数	-10	-21	-2	1	-10	2	4						-36
増減率	-14.7	-30.0	-3.5	2.4	-25.0	4.3	7.7						-9.6

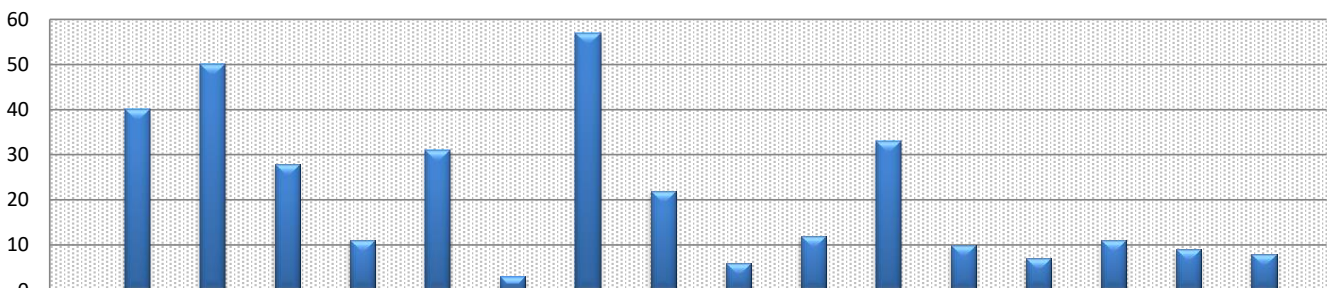
3 死傷者数の年別推移



(人)

死傷者数	平成24年	平成25年	平成26年	平成27年	平成28年	平成29年	平成30年	令和元年	令和2年	令和3年
死傷者数	779	827	635	543	576	533	495	456	374	338

4 学区別死傷者数



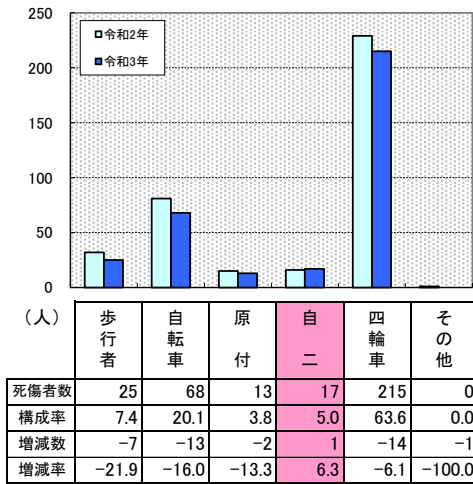
(人)

学区	小牧	村中	小牧南	三ツ瀨	味岡	篠岡	北里	米野	一色	小木	小牧原	本庄	桃ヶ丘	陶	光ヶ丘	大城
死傷者数	40	50	28	11	31	3	57	22	6	12	33	10	7	11	9	8

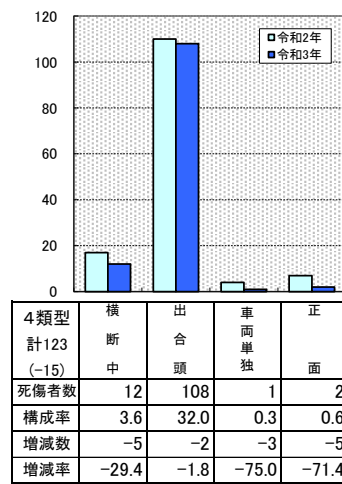
注: 各表は、高速道路等の発生を除く。
各表の令和元年の数値は、平成31年のものを含む。

5 交通事故の特徴

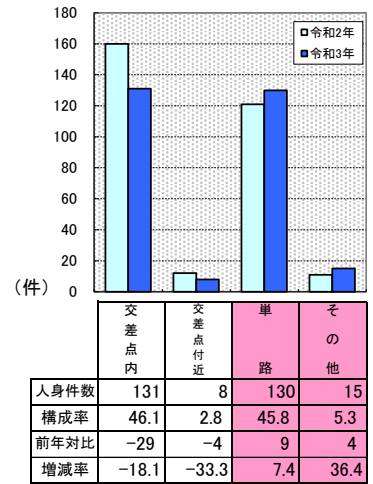
(1) 当事者別



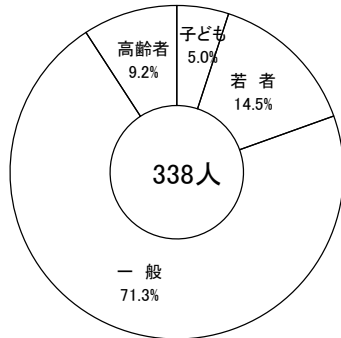
(2) 主な事故類型別



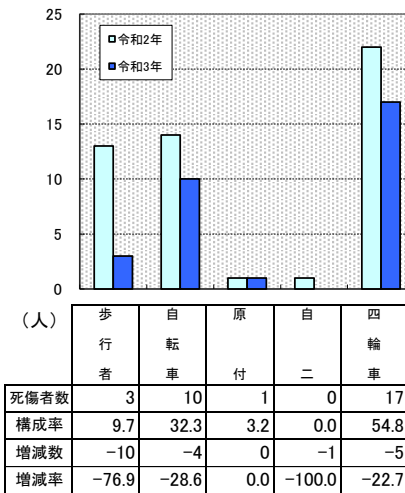
(3) 道路形状別



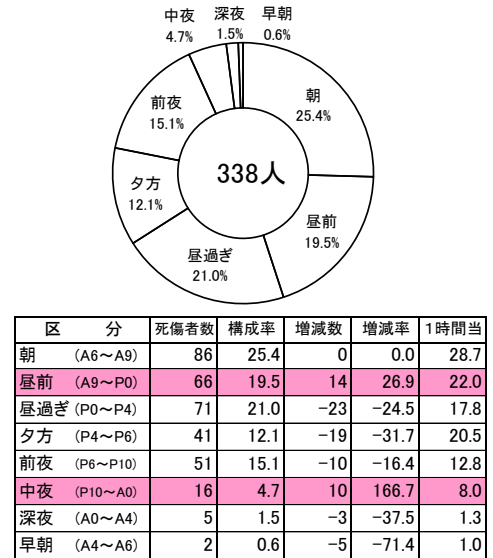
(4) 年齢層別



(4)-1 うち高齢者当事者別



(5) 時間帯別



(6) 法令違反別(第1原因)

区分	件数	構成率	増減数	増減率	
総数	284	100.0	-20	-6.6	
計	269	94.7	-12	-4.3	
原付以上	小計	13	4.6	-4	-23.5
	信号無視	6	2.1	-5	-45.5
	最高速度	0	0.0	0	-
	歩行者妨害等	0	0.0	-4	-100.0
	一時不停止	7	2.5	5	250.0
	酒酔い	0	0.0	0	-
	前方等	253	89.1	-10	-3.8
その他	3	1.1	2	200.0	
自転車	計	11	3.9	-8	-42.1
	信号無視	0	0.0	-1	-100.0
	一時不停止	0	0.0	-1	-100.0
	その他	11	3.9	-6	-35.3
歩行者	計	0	0.0	-1	-100.0
	信号無視	0	0.0	0	-
	横断等	0	0.0	0	-
	その他	0	0.0	-1	-100.0
その他・不明	4	1.4	1	33.3	

(7) シートベルト着用状況

