

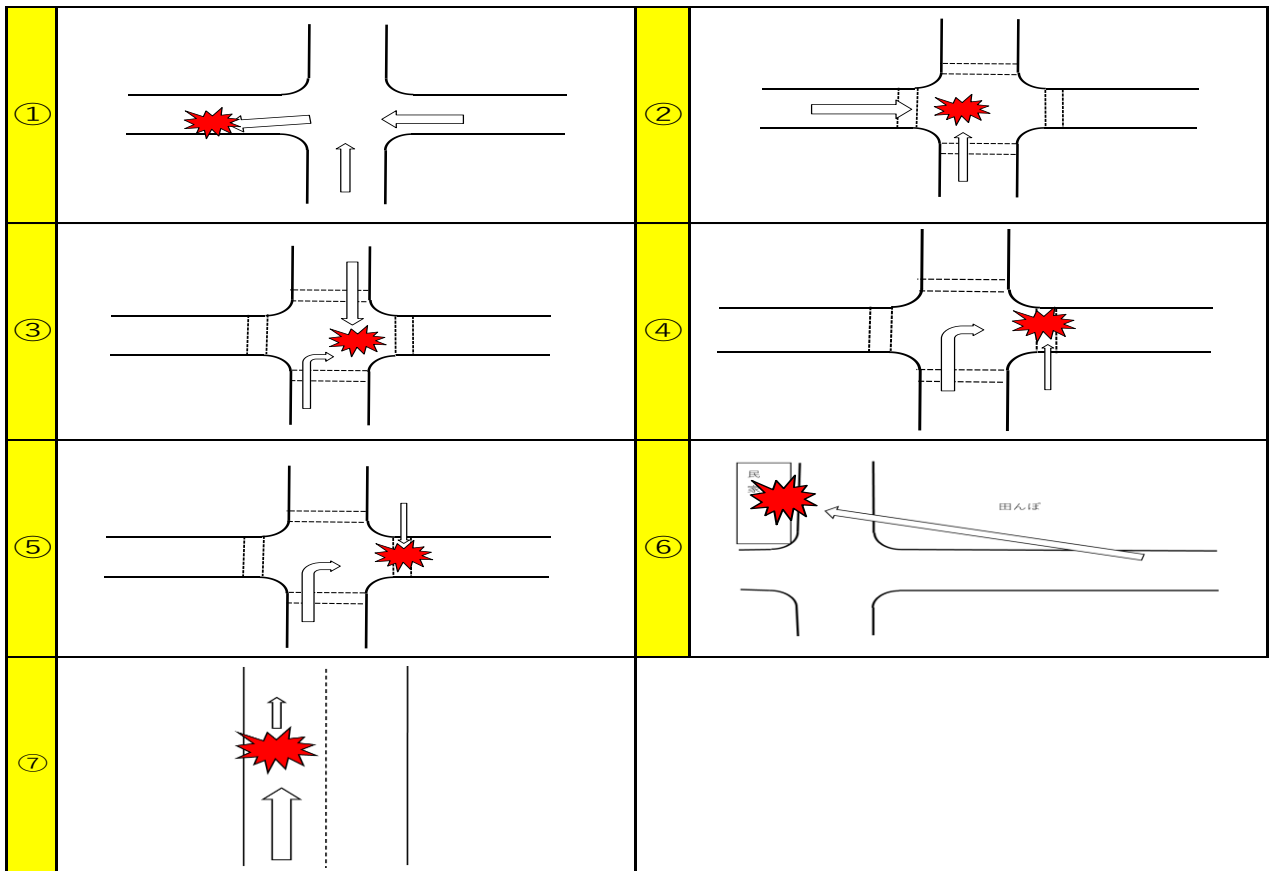
小牧市内

令和2年中の交通死亡事故

注意!

**7件中5件が交差点で発生しています。
交差点では安全確認をしっかりと行いましょう。**

	発生日		時間 (頃)	発生場所	路線名	当事者				事故概要
	日付	曜日								
①	2月7日	金	7:10	小牧市 大字二重堀	市道	歩行者	30代	女性	死亡	出合頭事故を起こした 車両と歩行者が衝突
						普通乗用	40代	男性		
						普通乗用	40代	男性		
②	2月26日	水	7:45	小牧市 大字北外山	主要地方道 一宮春日井線	原付	50代	女性	死亡	中型貨物車と原付が出 合頭に衝突
						中型貨物	40代	男性		
③	4月4日	土	9:40	小牧市 村中新町	国道41号	軽貨物	70代	男性	死亡	中型貨物車と軽貨物車 の右折直進事故
						中型貨物	40代	男性		
④	7月5日	日	4:45	小牧市 新小木二丁目	主要地方道 春日井一宮線	歩行者	50代	男性	死亡	中型貨物車と横断中の 歩行者が衝突
						中型貨物	50代	男性		
⑤	9月1日	火	10:25	小牧市 大字北外山	県道 名古屋犬山線	歩行者	80代	男性	死亡	大型貨物車と横断中の 歩行者が衝突
						大型貨物	50代	男性		
⑥	9月8日	火	18:15	小牧市 藤島町	市道	軽乗用	60代	男性	死亡	軽乗用車が路外逸脱し 民家等へ衝突
⑦	9月15日	火	22:50	小牧市 小木西二丁目	県道 名古屋外環状線	自転車	70代	男性	死亡	大型貨物車と自転車の 追突事故
						大型貨物	50代	男性		



【注意】

- ・ 本紙は、事故の原因や当事者の過失の程度を表すものではありません。
- ・ 商業的利用及び当内容を改変しての引用は固く禁じます。

小牧警察署