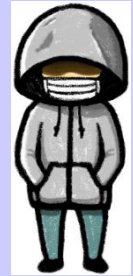




侵入盗被害多発！



~できることをひとつでも！

ドロボウから大切なものを守りましょう~

対策① わずかな時間の外出や在宅中も

必ず**施錠**をしましょう



対策② 防犯性の高い鍵への取り替え+**補助錠**の設置



対策③ 家の周りを夜間でも**明るく**

見通しの良い環境にしましょう



対策④ 防犯ガラス・警報装置等の**防犯器具**を

活用しましょう

住宅を狙った侵入盗の認知件数(小牧市内5月末まで)：12件（暫定値）

(前年同期比プラス6件)

空き家も狙われています！

手入れがされていない・郵便ポストがあふれている

といった空き家は、特にドロボウに狙われます。

- 現金や貴金属等の狙われやすいものを保管しない
- 庭の手入れや建物の修復
- 防犯器具の設置

等の対策のほか、

空き家の活用（借家・駐車場など）

も有効です。

