

交通事故発生状況

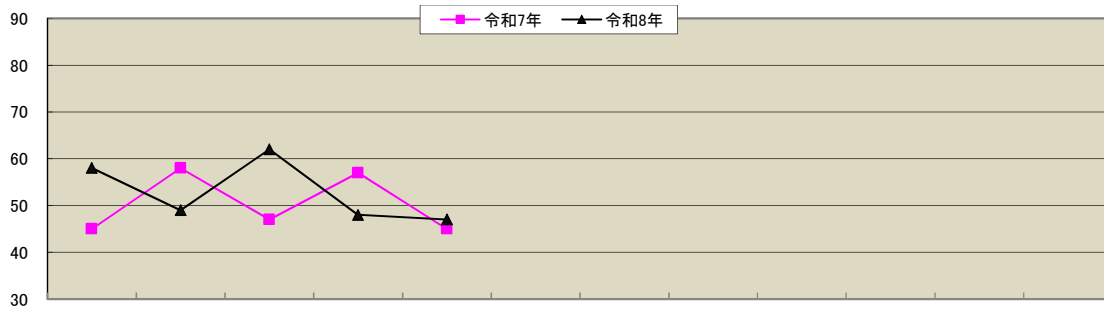
(令和 8 年 5 月)

1 江南警察署管内の交通事故

(1) 令和 8 年 5 月末の交通事故

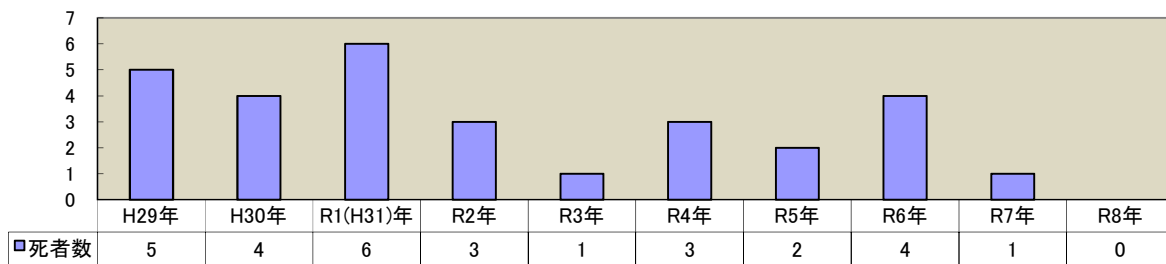
区分	5 月			5 月末		
	発生	増減	増減率	発生	増減	増減率
人身事故件数	47	+2	4.4%	264	+12	4.8%
死者数	0	±0	-	0	±0	-
負傷者数	57	+4	7.5%	318	+21	7.1%

(2) 月別人身事故発生件数



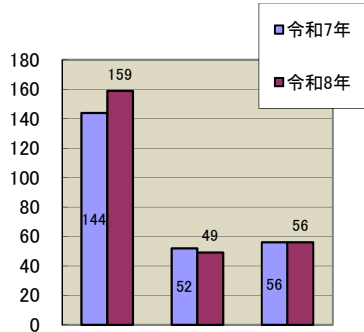
年/月	1月	2月	3月	4月	5月	6月	7月	8月	9月	10月	11月	12月	合計
令和7年	45	58	47	57	45	【50】	【60】	【63】	【54】	【79】	【70】	【81】	252
令和8年	58	49	62	48	47								264
増減数	+13	-9	+15	-9	+2								+12
増減率	28.9%	-15.5%	31.9%	-15.8%	4.4%								4.8%

(3) 死者数の年別推移 (令和 8 年 5 月末)



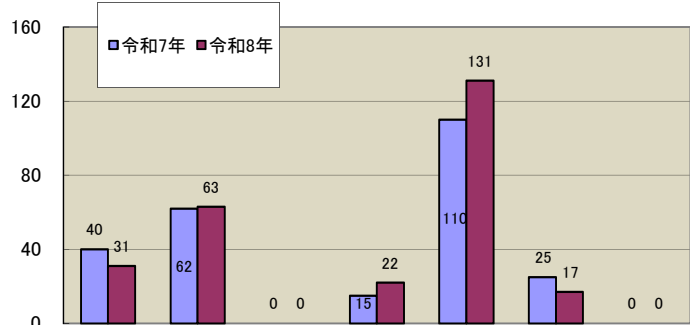
(4) 人身事故の特徴

(ア) 地域別



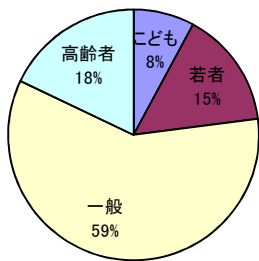
区分	江南市	岩倉市	大口町
件数	159	49	56
増減数	+15	-3	±0
増減率	10.4%	-5.8%	0.0%

(イ) 事故類型別



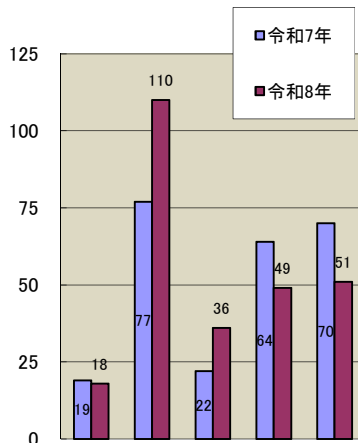
区分	人対車両	自転車対自転車	特定原付対車両	二輪車対二輪車	自動車相互	車両単独	踏切
件数	31	63	0	22	131	17	0
増減数	-9	+1	±0	+7	+21	-8	±0
増減率	-22.5%	1.6%	-	46.7%	19.1%	-32.0%	-

(ウ) 年齢層別



区分	死傷者	増減数	増減率
子ども	25	+2	8.7%
若者	48	+7	17.1%
一般	188	+18	10.6%
高齢者	57	-6	-9.5%

(エ) 事故類型別(形態別)

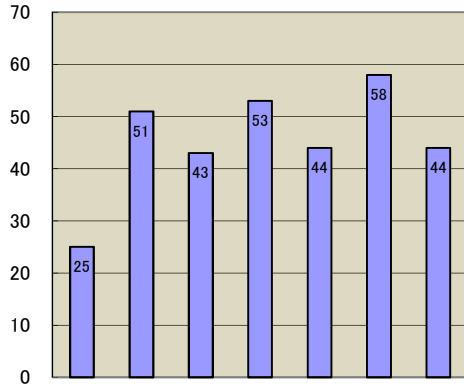


区分	横断中	出合頭	右左折	追突	左記以外
件数	18	110	36	49	51
増減数	-1	+33	+14	-15	-19
増減率	-5.3%	42.9%	63.6%	-23.4%	-27.1%

(オ) 時間帯別

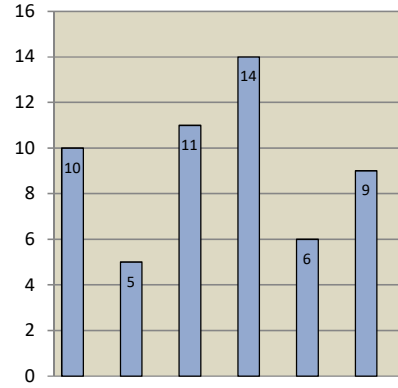
時間帯	時間別	件数	増減	増減率
早朝	4時	2	+1	100.0%
	5時	2	+2	-
朝	6時	10	±0	0.0%
	7時	29	-2	-6.5%
	8時	20	-11	-35.5%
	9時	14	+2	16.7%
昼	10時	16	+2	14.3%
	11時	19	+1	5.6%
	12時	11	±0	0.0%
	13時	12	-3	-20.0%
	14時	13	+5	62.5%
	15時	14	+2	16.7%
	16時	11	-5	-31.3%
	17時	24	+7	41.2%
	前夜	18時	22	+9
19時		13	-1	-7.1%
20時		11	+1	10.0%
21時		4	-4	-50.0%
22時		7	+4	133.3%
中夜	23時	2	+1	100.0%
	0時	3	+1	50.0%
深夜	1時	1	-1	-50.0%
	2時	3	+1	50.0%
	3時	1	±0	0.0%
	合計		264	+12

(力) 曜日別



	日	月	火	水	木	金	土
人数	25	51	43	53	44	58	44
増減数	-7	+16	-3	+3	+10	+1	+1
増減率	-21.9%	45.7%	-6.5%	6.0%	29.4%	1.8%	2.3%

(キ) 路線別



	国道41号	国道155号 バイパス	名古屋 江南線	一宮 犬山線	春日井 一宮線	小口 岩倉線
件数	10	5	11	14	6	9
増減数	±0	-1	+1	+6	-1	+4
増減率	0.0%	-16.7%	10.0%	75.0%	-14.3%	80.0%

(ク) 学区別当事者別

	学区	件数	増減	増減率	人数計	四輪車			二輪車		特定小型原付	自転車	歩行者	その他
						乗用	貨物	特殊車	自二	原付				
江南市	布袋	23	+6	35.3%	31	18	3					5	5	
	布袋北	9	+3	50.0%	10	3	1		1	1		4		
	古知野東	24	+3	14.3%	28	15			2	1		8	2	
	古知野西	8	-4	-33.3%	8	4						4		
	古知野南	32	+10	45.5%	39	22	2		1			9	5	
	古知野北	13	+2	18.2%	21	14			1	3		2	1	
	草井	21	+9	75.0%	23	11	2		1	1		5	3	
	宮田	11	-13	-54.2%	16	9			1			3	3	
	藤里	5	+2	66.7%	5		1		1			2	1	
門弟山	13	-3	-18.8%	14	6						6	2		
岩倉市	岩倉北	14	+2	16.7%	18	9	2					5	2	
	岩倉南	17	-1	-5.6%	18	5	2		3	1		5	2	
	岩倉東	2	-1	-33.3%	2							1	1	
	五条川	9	-2	-18.2%	12	8	1					3		
	曾野	7	-1	-12.5%	7	2						4	1	
大口町	大口南	20	+1	5.3%	23	14	4		1			4		
	大口北	29	-2	-6.5%	34	22	3		1	2		4	2	
	大口西	7	+1	16.7%	9	6						2	1	
合計	264	+12	4.8%	318	168	21			13	9		76	31	

(当事者別の値"0"は空白とする)