

交通事故発生状況

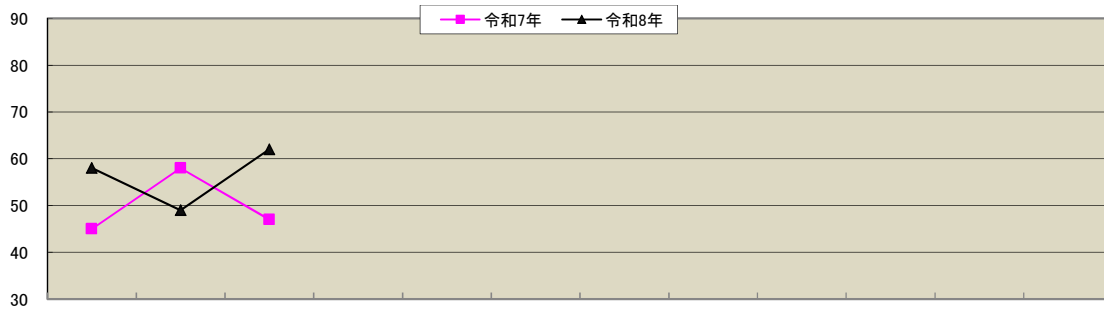
(令和 8 年 3 月)

1 江南警察署管内の交通事故

(1) 令和 8 年 3 月末の交通事故

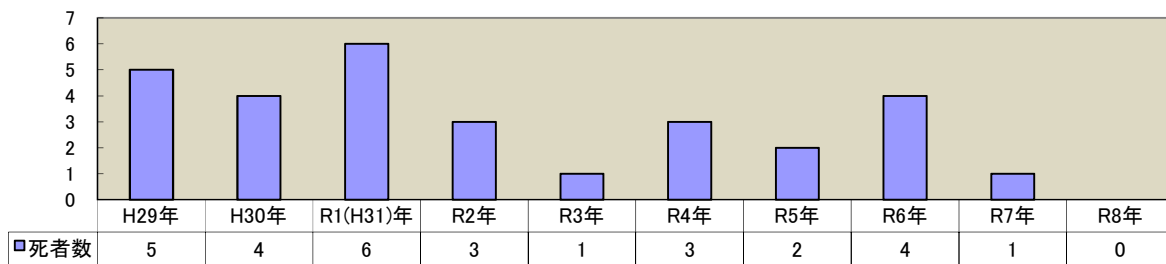
区分	3 月			3 月末		
	発生	増減	増減率	発生	増減	増減率
人身事故件数	62	+15	31.9%	169	+19	12.7%
死者数	0	±0	-	0	±0	-
負傷者数	76	+22	40.7%	203	+32	18.7%

(2) 月別人身事故発生件数



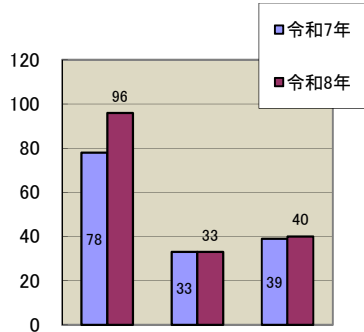
年/月	1月	2月	3月	4月	5月	6月	7月	8月	9月	10月	11月	12月	合計
令和7年	45	58	47	【57】	【45】	【50】	【60】	【63】	【54】	【79】	【70】	【81】	150
令和8年	58	49	62										169
増減数	+13	-9	+15										+19
増減率	28.9%	-15.5%	31.9%										12.7%

(3) 死者数の年別推移 (令和 8 年 3 月末)



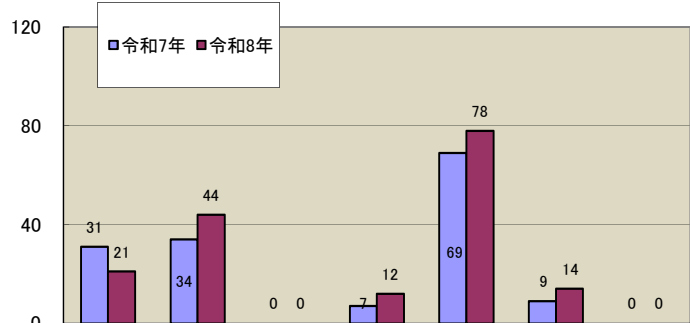
(4) 人身事故の特徴

(ア) 地域別



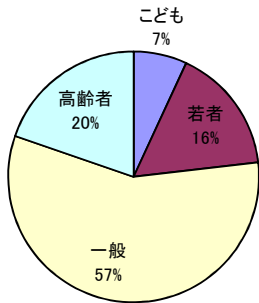
区分	江南市	岩倉市	大口町
件数	96	33	40
増減数	+18	±0	+1
増減率	23.1%	0.0%	2.6%

(イ) 事故類型別



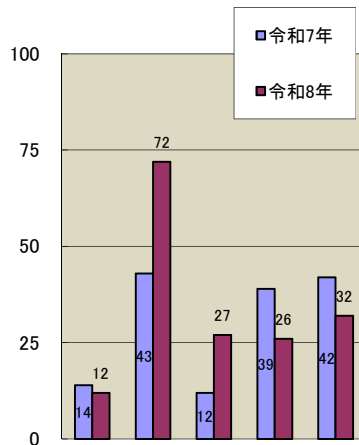
区分	人対車両	自転車対自転車	特定原付対車両	二輪車対二輪車	自動車相互	車両単独	踏切
件数	21	44	0	12	78	14	0
増減数	-10	+10	±0	+5	+9	+5	±0
増減率	-32.3%	29.4%	-	71.4%	13.0%	55.6%	-

(ウ) 年齢層別



区分	死傷者	増減数	増減率
子ども	14	+11	366.7%
若者	33	+10	43.5%
一般	116	+12	11.5%
高齢者	40	-1	-2.4%

(エ) 事故類型別(形態別)

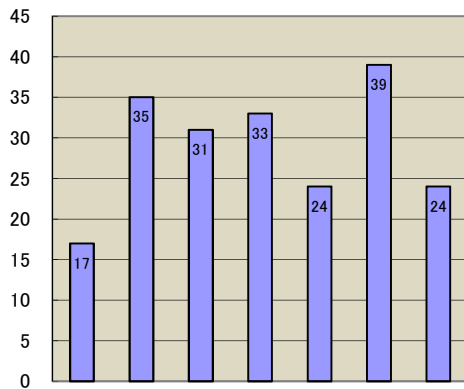


区分	横断中	出合頭	右左折	追突	左記以外
件数	12	72	27	26	32
増減数	-2	+29	+15	-13	-10
増減率	-14.3%	67.4%	125.0%	-33.3%	-23.8%

(オ) 時間帯別

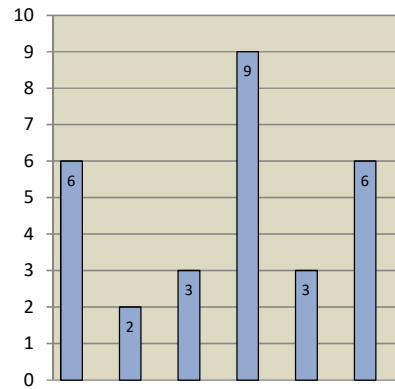
時間帯	時間別	件数	増減	増減率
早朝	4時	2	+1	100.0%
	5時	2	+2	-
朝	6時	7	+1	16.7%
	7時	20	+4	25.0%
	8時	11	-11	-50.0%
	9時	9	±0	0.0%
昼	10時	7	-2	-22.2%
	11時	16	+4	33.3%
	12時	5	-4	-44.4%
	13時	6	±0	0.0%
	14時	9	+5	125.0%
	15時	11	+6	120.0%
	16時	6	-3	-33.3%
	17時	18	+7	63.6%
	18時	16	+6	60.0%
前夜	19時	5	-3	-37.5%
	20時	9	+2	28.6%
	21時	1	-1	-50.0%
	22時	3	+1	50.0%
中夜	23時	1	+1	-
	0時	2	+2	-
深夜	1時	1	±0	0.0%
	2時	2	+2	-
	3時	0	-1	-100.0%
合計		169	+19	

(力) 曜日別



	日	月	火	水	木	金	土
人数	17	35	31	33	24	39	24
増減数	-4	+15	+4	±0	+2	+7	+8
増減率	-19.0%	75.0%	14.8%	0.0%	9.1%	21.9%	50.0%

(キ) 路線別



	国道41号	国道155号 バイパス	名古屋 江南線	一宮 犬山線	春日井 一宮線	小口 岩倉線
件数	6	2	3	9	3	6
増減数	-2	+1	-3	+5	-3	+3
増減率	-25.0%	100.0%	-50.0%	125.0%	-50.0%	100.0%

(ク) 学区別当事者別

	学区	件数	増減	増減率	人数計	四輪車			二輪車		特定小型原付	自転車	歩行者	その他
						乗用	貨物	特殊車	自二	原付				
江南市	布袋	15	+5	50.0%	18	7	3					4	4	
	布袋北	6	+3	100.0%	7	3			1			3		
	古知野東	14	+4	40.0%	15	6				1		6	2	
	古知野西	7	+1	16.7%	7	3						4		
	古知野南	16	+6	60.0%	22	14	1		1			4	2	
	古知野北	10	+1	11.1%	13	6			1	3		2	1	
	草井	9	+1	12.5%	11	6						4	1	
	宮田	10	-2	-16.7%	15	9						3	3	
	藤里	3	±0	0.0%	3				1			2		
門弟山	6	-1	-14.3%	6	3						3			
岩倉市	岩倉北	5	-1	-16.7%	6	1	2					2	1	
	岩倉南	11	-2	-15.4%	11	2			2			5	2	
	岩倉東	1	-2	-66.7%	1								1	
	五条川	9	+3	50.0%	12	8	1					3		
	曾野	7	+2	40.0%	7	2						4	1	
大口町	大口南	16	+3	23.1%	19	13	4					2		
	大口北	19	-1	-5.0%	23	14	2		1	1		3	2	
	大口西	5	-1	-16.7%	7	5						1	1	
合計	169	+19	12.7%	203	102	13			7	5		55	21	

(当事者別の値“0”は空白とする)