

交通事故発生状況

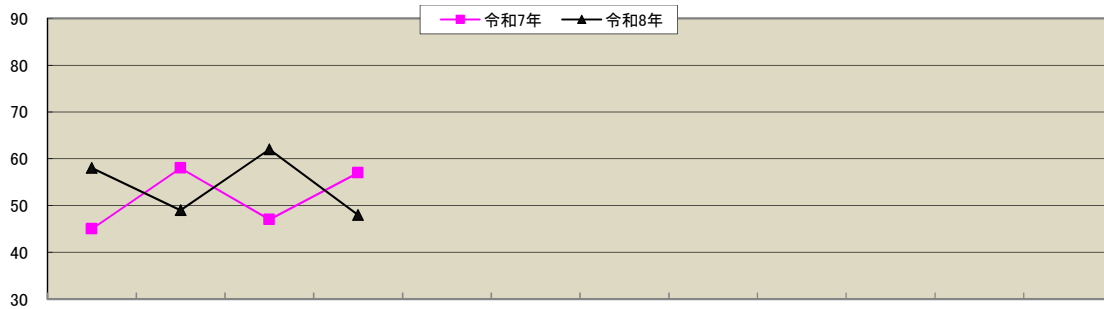
(令和 8 年 4 月)

1 江南警察署管内の交通事故

(1) 令和 8 年 4 月末の交通事故

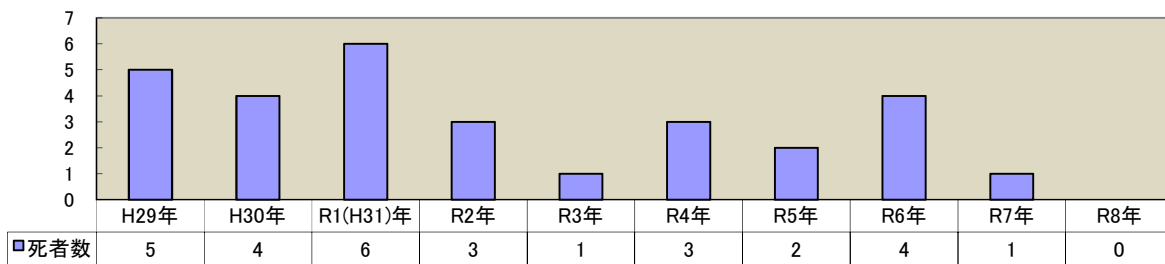
区分	4 月			4 月末		
	発生	増減	増減率	発生	増減	増減率
人身事故件数	48	-9	-15.8%	217	+10	4.8%
死者数	0	±0	-	0	±0	-
負傷者数	58	-15	-20.5%	261	+17	7.0%

(2) 月別人身事故発生件数



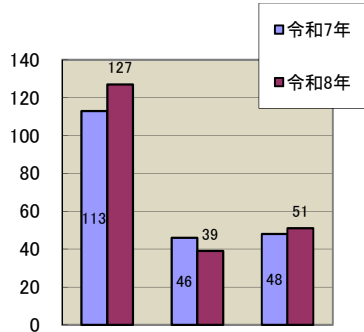
年/月	1月	2月	3月	4月	5月	6月	7月	8月	9月	10月	11月	12月	合計
令和7年	45	58	47	57	【45】	【50】	【60】	【63】	【54】	【79】	【70】	【81】	207
令和8年	58	49	62	48									217
増減数	+13	-9	+15	-9									+10
増減率	28.9%	-15.5%	31.9%	-15.8%									4.8%

(3) 死者数の年別推移 (令和 8 年 4 月末)



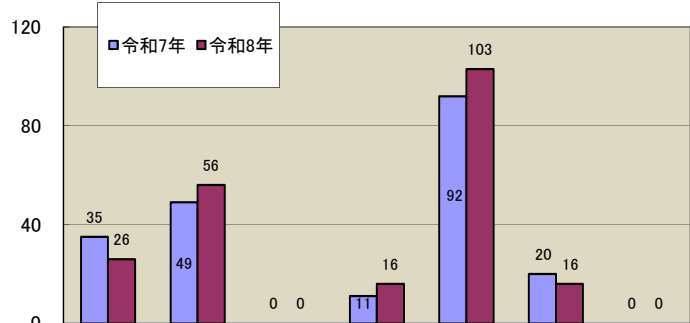
(4) 人身事故の特徴

(ア) 地域別



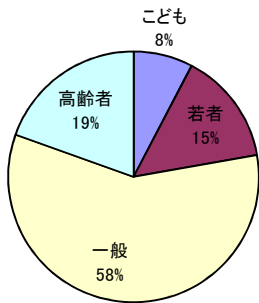
区分	江南市	岩倉市	大口町
件数	127	39	51
増減数	+14	-7	+3
増減率	12.4%	-15.2%	6.3%

(イ) 事故類型別



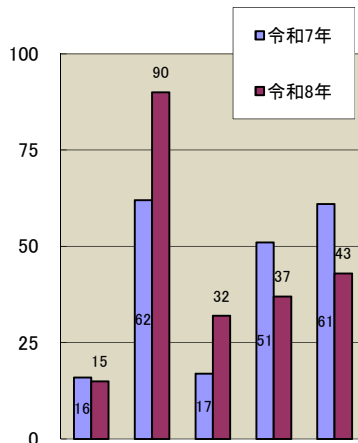
区分	人対車両	自転車対車両	特定原付対車両	二輪車対	自動車相互	車両単独	踏切
件数	26	56	0	16	103	16	0
増減数	-9	+7	±0	+5	+11	-4	±0
増減率	-25.7%	14.3%	-	45.5%	12.0%	-20.0%	-

(ウ) 年齢層別



区分	死傷者	増減数	増減率
子ども	20	+4	25.0%
若者	38	+5	15.2%
一般	152	+10	7.0%
高齢者	51	-2	-3.8%

(エ) 事故類型別(形態別)

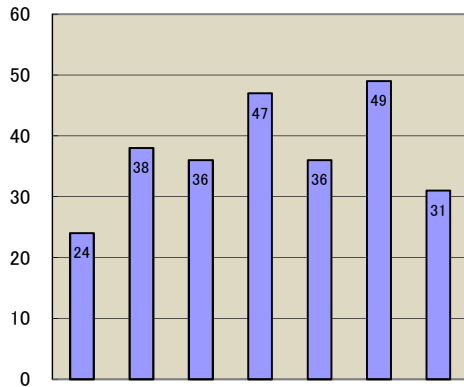


区分	横断中	出合頭	右左折	追突	左記以外
件数	15	90	32	37	43
増減数	-1	+28	+15	-14	-18
増減率	-6.3%	45.2%	88.2%	-27.5%	-29.5%

(オ) 時間帯別

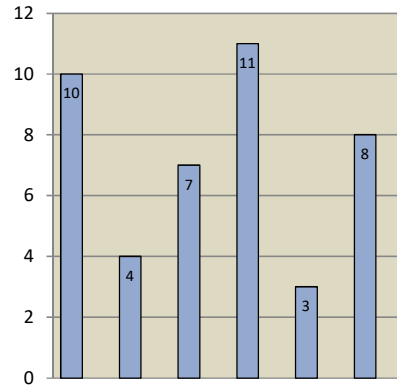
時間帯	時間別	件数	増減	増減率
早朝	4時	2	+1	100.0%
	5時	2	+2	-
朝	6時	8	±0	0.0%
	7時	26	+2	8.3%
	8時	16	-12	-42.9%
	9時	11	+1	10.0%
昼	10時	11	-1	-8.3%
	11時	17	+2	13.3%
	12時	9	-1	-10.0%
	13時	9	-4	-30.8%
	14時	10	+3	42.9%
	15時	13	+5	62.5%
	16時	10	-4	-28.6%
	17時	21	+8	61.5%
	前夜	18時	19	+8
19時		9	-2	-18.2%
20時		11	+3	37.5%
21時		2	-5	-71.4%
中夜	22時	5	+3	150.0%
	23時	1	+1	-
深夜	0時	2	+1	100.0%
	1時	1	-1	-50.0%
	2時	2	+1	100.0%
	3時	0	-1	-100.0%
合計		217	+10	-

(力) 曜日別



	日	月	火	水	木	金	土
人数	24	38	36	47	36	49	31
増減数	-2	+9	±0	+3	+7	+2	-2
増減率	-7.7%	31.0%	0.0%	6.8%	24.1%	4.3%	-6.1%

(キ) 路線別



	国道41号	国道155号 バス	名古屋江南線	一宮犬山線	春日井一宮線	小口岩倉線
件数	10	4	7	11	3	8
増減数	±0	+1	-1	+6	-3	+4
増減率	0.0%	33.3%	-12.5%	120.0%	-50.0%	100.0%

(ク) 学区別当事者別

	学区	件数	増減	増減率	人数計	四輪車			二輪車		特定小型原付	自転車	歩行者	その他
						乗用	貨物	特殊車	自二	原付				
江南市	布袋	20	+8	66.7%	26	14	3					5	4	
	布袋北	7	+1	16.7%	8	3	1		1			3		
	古知野東	17	+1	6.3%	18	7			1	1		7	2	
	古知野西	7	-3	-30.0%	7	3						4		
	古知野南	25	+9	56.3%	31	18	1		1			8	3	
	古知野北	12	+3	33.3%	19	12			1	3		2	1	
	草井	12	±0	0.0%	14	7	1					4	2	
	宮田	11	-9	-45.0%	16	9			1			3	3	
	藤里	5	+2	66.7%	5		1		1			2	1	
	門弟山	11	+2	22.2%	12	5						5	2	
岩倉市	岩倉北	9	±0	0.0%	11	4	2					4	1	
	岩倉南	12	-4	-25.0%	12	2			3			5	2	
	岩倉東	2	-1	-33.3%	2							1	1	
	五条川	9	-1	-10.0%	12	8	1					3		
	曾野	7	-1	-12.5%	7	2						4	1	
大口町	大口南	19	+4	26.7%	22	14	4		1			3		
	大口北	26	-1	-3.7%	31	20	3		1	1		4	2	
	大口西	6	±0	0.0%	8	5						2	1	
合計	217	+10	4.8%	261	133	17			11	5		69	26	

(当事者別の値“0”は空白とする)