

交通事故発生状況

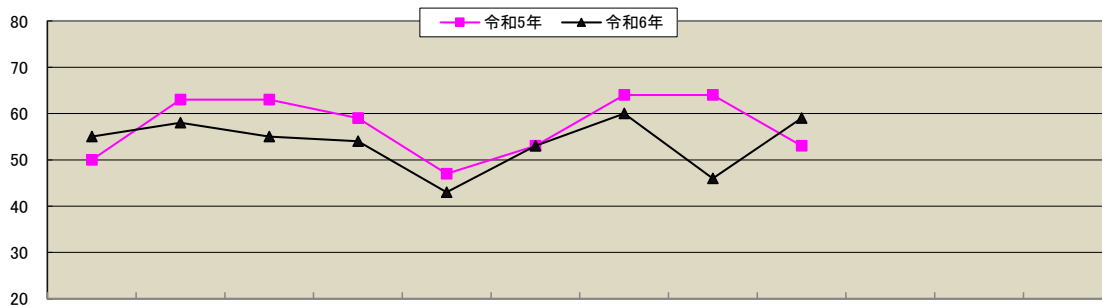
(令和 6 年 9 月)

1 江南警察署管内の交通事故

(1) 令和 6 年 9 月末の交通事故

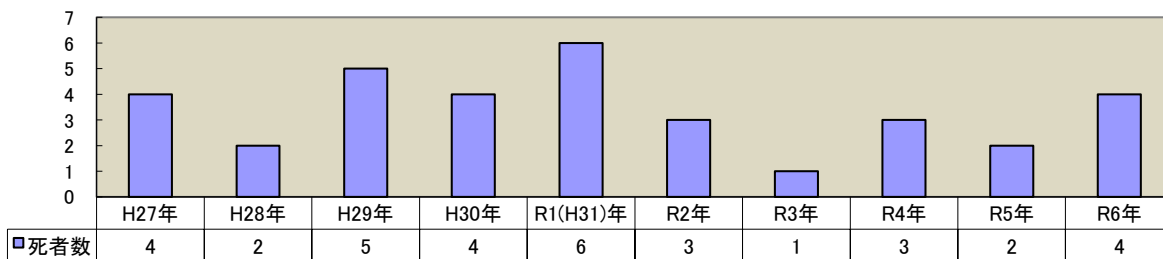
| 区分 | 期間 | 9 月 | | | 9 月末 | | |
|--------|----|-----|----|-------|------|-----|--------|
| | | 発生 | 増減 | 増減率 | 発生 | 増減 | 増減率 |
| 人身事故件数 | | 59 | +6 | 11.3% | 483 | -33 | -6.4% |
| 死者数 | | 0 | ±0 | - | 4 | +2 | 100.0% |
| 負傷者数 | | 69 | +7 | 11.3% | 526 | -65 | -11.0% |

(2) 月別人身事故発生件数



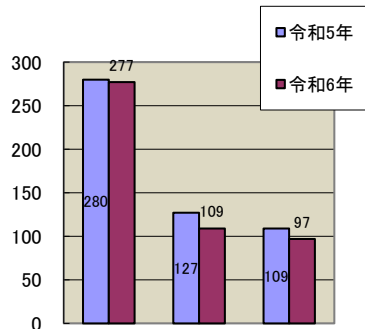
| 年/月 | 1月 | 2月 | 3月 | 4月 | 5月 | 6月 | 7月 | 8月 | 9月 | 10月 | 11月 | 12月 | 合計 |
|------|-------|-------|--------|-------|-------|------|-------|--------|-------|------|------|------|-------|
| 令和5年 | 50 | 63 | 63 | 59 | 47 | 53 | 64 | 64 | 53 | [69] | [59] | [66] | 516 |
| 令和6年 | 55 | 58 | 55 | 54 | 43 | 53 | 60 | 46 | 59 | | | | 483 |
| 増減数 | +5 | -5 | -8 | -5 | -4 | ±0 | -4 | -18 | +6 | | | | -33 |
| 増減率 | 10.0% | -7.9% | -12.7% | -8.5% | -8.5% | 0.0% | -6.3% | -28.1% | 11.3% | | | | -6.4% |

(3) 死者数の年別推移 (令和 6 年 9 月末)



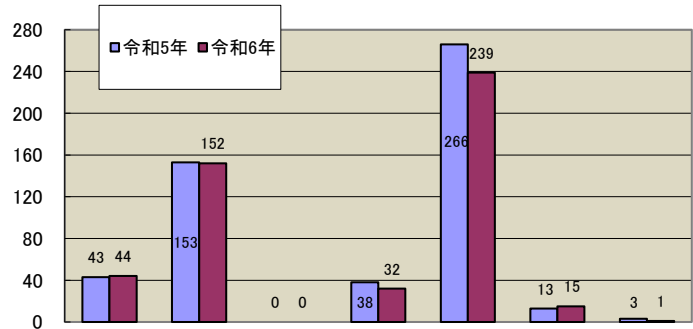
(4) 人身事故の特徴

(ア) 地域別



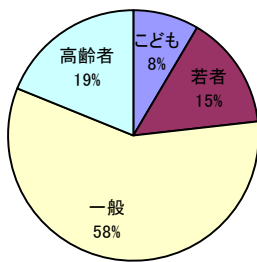
| 区分 | 江南市 | 岩倉市 | 大口町 |
|-----|-------|--------|--------|
| 件数 | 277 | 109 | 97 |
| 増減数 | -3 | -18 | -12 |
| 増減率 | -1.1% | -14.2% | -11.0% |

(イ) 事故類型別



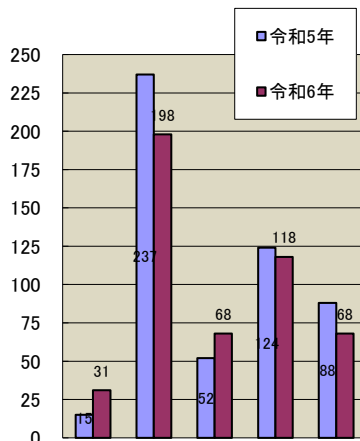
| 区分 | 人对車両 | 自転車対自転車 | 特定原付対車両 | 二輪車両対二輪車両 | 車相互 | 車単独 | 踏切 |
|-----|------|---------|---------|-----------|--------|-------|------|
| 件数 | 44 | 152 | 0 | 32 | 239 | 15 | 1 |
| 増減数 | +1 | -1 | ±0 | -6 | -27 | +2 | -2 |
| 増減率 | 2.3% | -0.7% | - | -15.8% | -10.2% | 15.4% | -67% |

(ウ) 年齢層別



| 区分 | 死傷者 | 増減数 | 増減率 |
|-----|-----|-----|--------|
| 子ども | 45 | -5 | -10.0% |
| 若者 | 78 | -16 | -17.0% |
| 一般 | 307 | -53 | -14.7% |
| 高齢者 | 100 | +11 | 12.4% |

(エ) 事故類型別(形態別)

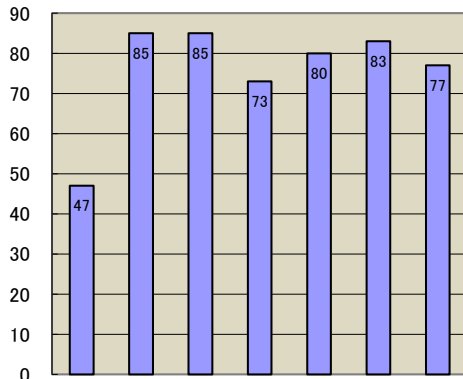


| 区分 | 横断中 | 出合頭 | 右左折 | 追突 | 左記以外 |
|-----|--------|--------|-------|-------|--------|
| 件数 | 31 | 198 | 68 | 118 | 68 |
| 増減数 | +16 | -39 | +16 | -6 | -20 |
| 増減率 | 106.7% | -16.5% | 30.8% | -4.8% | -22.7% |

(オ) 時間帯別

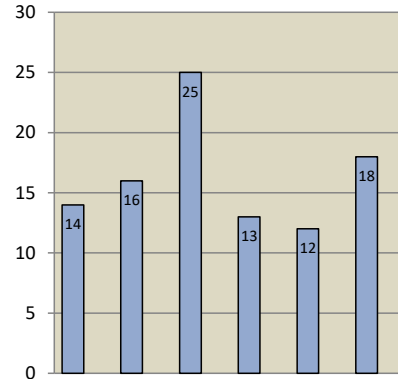
| 時間帯 | 時間別 | 件数 | 増減 | 増減率 |
|-----|-----|-----|-----|--------|
| 早朝 | 4時 | 4 | +2 | 100.0% |
| | 5時 | 8 | +2 | 33.3% |
| 朝 | 6時 | 15 | -3 | -16.7% |
| | 7時 | 37 | -15 | -28.8% |
| | 8時 | 51 | -11 | -17.7% |
| 昼 | 9時 | 31 | -1 | -3.1% |
| | 10時 | 19 | -13 | -40.6% |
| | 11時 | 26 | -3 | -10.3% |
| | 12時 | 24 | -4 | -14.3% |
| | 13時 | 23 | -2 | -8.0% |
| | 14時 | 32 | +9 | 39.1% |
| | 15時 | 21 | +1 | 5.0% |
| | 16時 | 37 | +2 | 5.7% |
| | 17時 | 43 | -9 | -17.3% |
| 前夜 | 18時 | 48 | +15 | 45.5% |
| | 19時 | 20 | +1 | 5.3% |
| | 20時 | 13 | ±0 | 0.0% |
| | 21時 | 11 | -4 | -26.7% |
| 中夜 | 22時 | 8 | +3 | 60.0% |
| | 23時 | 5 | -2 | -28.6% |
| 深夜 | 0時 | 3 | -1 | -25.0% |
| | 1時 | 1 | -1 | -50.0% |
| | 2時 | 3 | +1 | 50.0% |
| | 3時 | 0 | ±0 | - |
| 合計 | | 483 | -33 | |

(力) 曜日別



| | 日 | 月 | 火 | 水 | 木 | 金 | 土 |
|-----|--------|--------|------|--------|--------|------|--------|
| 人数 | 47 | 85 | 85 | 73 | 80 | 83 | 77 |
| 増減数 | -10 | -12 | +3 | -17 | -23 | +6 | -10 |
| 増減率 | -17.5% | -12.4% | 3.7% | -18.9% | -22.3% | 7.8% | -11.5% |

(キ) 路線別



| | 国道41号 | 国道155号バイパス | 名古屋江南線 | 一宮犬山線 | 春日井一宮線 | 小口岩倉線 |
|-----|--------|------------|--------|--------|--------|--------|
| 件数 | 14 | 16 | 25 | 13 | 12 | 18 |
| 増減数 | -2 | +4 | +2 | -9 | ±0 | -3 |
| 増減率 | -12.5% | 33.3% | 8.7% | -40.9% | 0.0% | -14.3% |

(ク) 学区別当事者別

| | 学区 | 件数 | 増減 | 増減率 | 人数計 | 四輪車 | | | 二輪車 | | 特定小型原付 | 自転車 | 歩行者 | その他 |
|-----|------|-----|--------|--------|-----|-----|----|-----|-----|----|--------|-----|-----|-----|
| | | | | | | 乗用 | 貨物 | 特殊車 | 自二 | 原付 | | | | |
| 江南市 | 布袋 | 60 | -8 | -11.8% | 68 | 27 | 7 | | 3 | 1 | | 26 | 4 | |
| | 布袋北 | 15 | +8 | 114.3% | 15 | 10 | | | 1 | 1 | | 2 | 1 | |
| | 古知野東 | 39 | +6 | 18.2% | 43 | 21 | | | 1 | 5 | | 14 | 2 | |
| | 古知野西 | 28 | +3 | 12.0% | 36 | 22 | 1 | | | | | 9 | 4 | |
| | 古知野南 | 40 | -1 | -2.4% | 41 | 15 | 4 | | | 1 | | 15 | 6 | |
| | 古知野北 | 30 | -6 | -16.7% | 34 | 19 | 5 | | 3 | | | 4 | 3 | |
| | 草井 | 14 | +1 | 7.7% | 17 | 16 | | | | | | | 1 | |
| | 宮田 | 27 | -5 | -15.6% | 28 | 12 | 4 | | 2 | | | 6 | 4 | |
| | 藤里 | 10 | +2 | 25.0% | 11 | 7 | | | | | | 3 | 1 | |
| 門弟山 | 14 | -3 | -17.6% | 17 | 8 | 3 | | 1 | 1 | | 3 | 1 | | |
| 岩倉市 | 岩倉北 | 30 | +2 | 7.1% | 30 | 14 | | | 1 | 2 | | 10 | 3 | |
| | 岩倉南 | 35 | -18 | -34.0% | 38 | 13 | 3 | | 2 | 2 | | 17 | 1 | |
| | 岩倉東 | 10 | +7 | 233.3% | 11 | 4 | | | | | | 3 | 4 | |
| | 五条川 | 22 | -8 | -26.7% | 22 | 10 | | | | | | 10 | 2 | |
| | 曾野 | 12 | -1 | -7.7% | 13 | 4 | | | 1 | | | 5 | 3 | |
| 大口町 | 大口南 | 31 | -8 | -20.5% | 34 | 19 | 2 | | 1 | 1 | | 10 | 1 | |
| | 大口北 | 56 | ±0 | 0.0% | 62 | 30 | 5 | | 2 | 1 | | 20 | 4 | |
| | 大口西 | 10 | -4 | -28.6% | 10 | 2 | 1 | | 1 | | | 5 | 1 | |
| 合計 | 483 | -33 | -6.4% | 530 | 253 | 35 | | 19 | 15 | | 162 | 46 | | |

(当事者別の値“0”は空白とする)