

交通事故発生状況

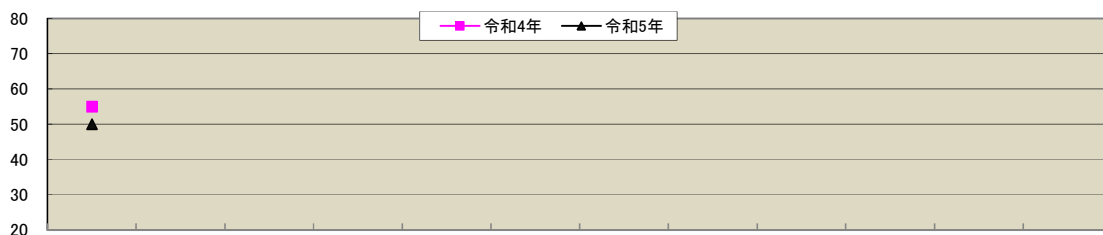
(令和 5 年 1 月)

1 江南警察署管内の交通事故

(1) 令和 5 年 1 月末の交通事故

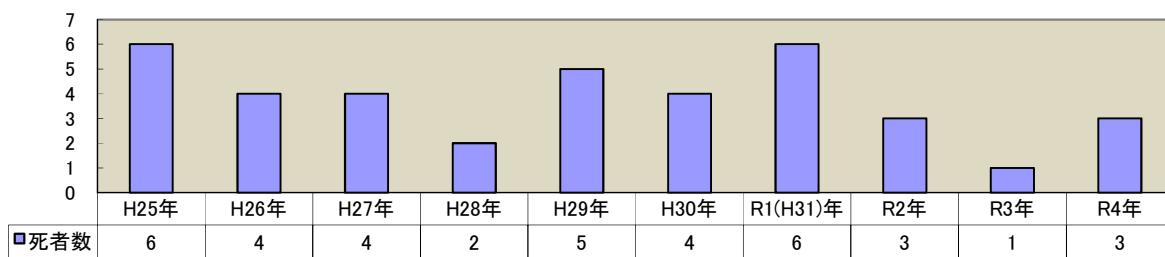
区分	1 月			1 月 末		
	発生	増 減	増減率	発生	増 減	増減率
人身事故件数	50	-5	-9.1%	50	-5	-9.1%
死者数	0	-1	-100.0%	0	-1	-100.0%
負傷者数	54	-8	-12.9%	54	-8	-12.9%

(2) 月別人身事故発生件数



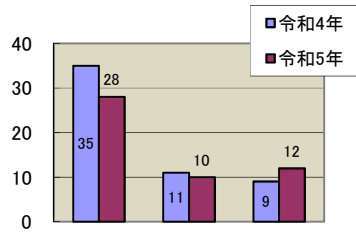
年/月	1月	2月	3月	4月	5月	6月	7月	8月	9月	10月	11月	12月	合計
令和4年	55	[59]	[75]	[61]	[48]	[67]	[47]	[50]	[61]	[78]	[63]	[71]	55
令和5年	50												50
増減数	-5												-5
増減率	-9.1%												-9.1%

(3) 死者数の年別推移 (令和 5 年 1 月 末)



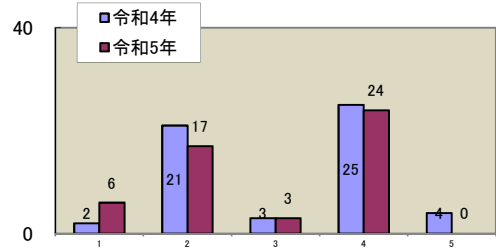
(4) 人身事故の特徴

(ア) 地域別



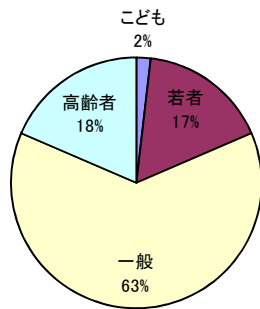
区分	江南市	岩倉市	大口町
件数	28	10	12
増減数	-7	-1	+3
増減率	-20.0%	-9.1%	33.3%

(イ) 事故類型別



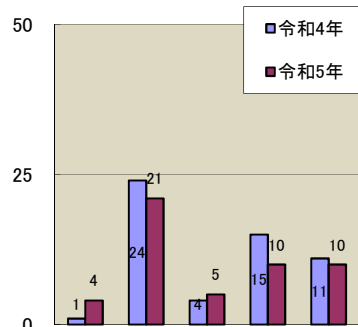
区分	人对車両	車両対車両	自転車対車両	二対二輪車	車相互	車単独
件数	6	17	3	24	0	0
増減数	+4	-4	±0	-1	-4	-4
増減率	200.0%	-19.0%	0.0%	-4.0%	-100.0%	-100.0%

(ウ) 年齢層別



区分	死傷者	増減数	増減率
子ども	1	-6	-85.7%
若者	9	-5	-35.7%
一般	34	±0	0.0%
高齢者	10	+2	25.0%

(エ) 事故類型別(形態別)

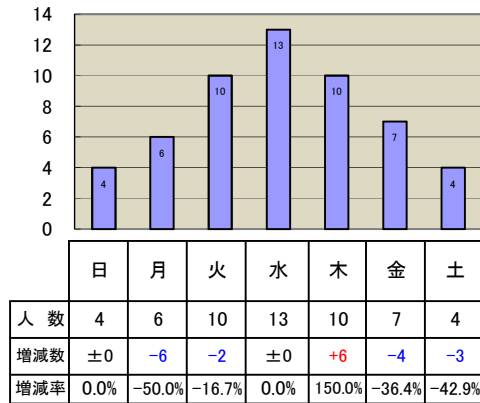


区分	横断中	出合頭	右左折	追突	左記以外
件数	4	21	5	10	10
増減数	+3	-3	+1	-5	-1
増減率	300.0%	-12.5%	25.0%	-33.3%	-9.1%

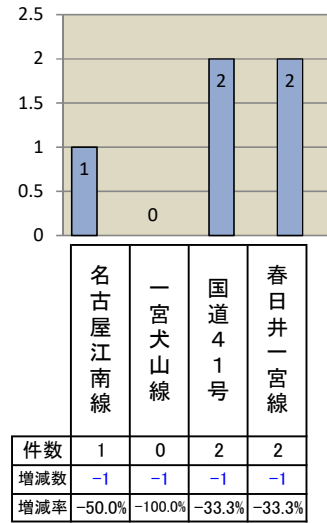
(オ) 時間帯別

時間帯	時間別	件数	増減	増減率
早朝	4時	1	+1	-
	5時	2	+2	-
朝	6時	0	-3	-100.0%
	7時	3	-2	-40.0%
	8時	5	-4	-44.4%
昼	9時	4	±0	0.0%
	10時	1	±0	0.0%
	11時	3	+2	200.0%
	12時	2	-2	-50.0%
	13時	2	+1	100.0%
	14時	2	-5	-71.4%
	15時	2	-1	-33.3%
前夜	16時	5	+3	150.0%
	17時	6	±0	0.0%
	18時	3	-1	-25.0%
	19時	6	+5	500.0%
中夜	20時	0	-1	-100.0%
	21時	1	+1	-
深夜	22時	0	-2	-100.0%
	23時	0	-1	-100.0%
深夜	0時	1	+1	-
	1時	0	±0	-
	2時	1	+1	-
	3時	0	±0	-
合計		50	-5	-

(カ) 曜日別



(キ) 路線別



(ク) 学区別当事者別

	学区	件数	増減	増減率	人数計	四輪車		二輪車		特殊車	自転車	歩行者	その他
						乗用	貨物	自二	原付				
江南市	布袋	8	+4	100.0%	8	3					3	2	
	布袋北	0	-1	-100.0%	0								
	古知野東	3	-1	-25.0%	4	2					2		
	古知野西	2	-1	-33.3%	2	2							
	古知野南	6	±0	0.0%	6	2					4		
	古知野北	2	-1	-33.3%	2	2							
	草井	1	-3	-75.0%	1	1							
	宮田	3	-2	-40.0%	3	2			1				
	藤里	0	-2	-100.0%	0								
門弟山	3	±0	0.0%	3	2					1			
岩倉市	岩倉北	3	+1	50.0%	3						2	1	
	岩倉南	5	+1	25.0%	7	3					2	2	
	岩倉東	0	-2	-100.0%	0								
	五条川	2	±0	0.0%	2	1					1		
	曾野	0	-1	-100.0%	0								
大口町	大口南	2	±0	0.0%	2	1					1		
	大口北	10	+4	66.7%	11	5	1	1	1		1	2	
	大口西	0	-1	-100.0%	0								
合計		50	-5	-9.1%	54	26	1	1	2		17	7	

(当事者別の値“0”は空白とする)