

緑警察署交通事故発生状況

(令和8年5月末 確定数)

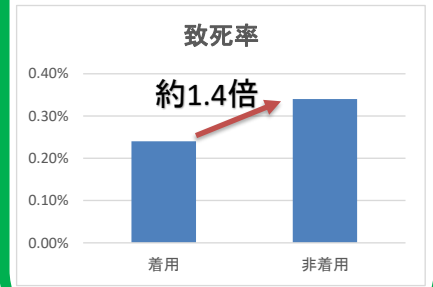
1 愛知県内の交通事故発生状況

区分	5月中			累計(1月~5月)		
	発生数	増減数	増減率	発生数	増減数	増減率
人身事故件数	1,977	71	3.7	10,083	332	3.4
死者数	9	-2	-18.2	56	12	27.3
負傷者数	2,334	104	4.7	11,704	225	2.0
重傷者数	75	24	47.1	317	27	9.3

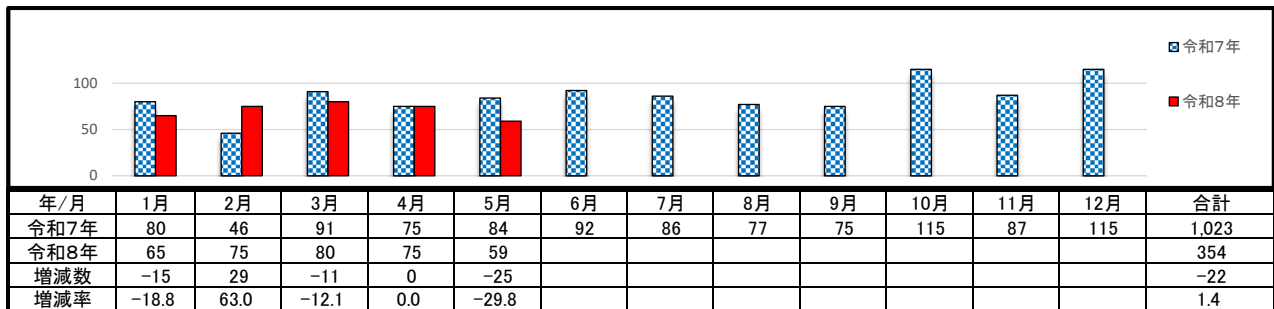
5月末の、愛知県内の交通事故死者数は、56人と昨年より12人増加しています。
 緑区内では、人身事故件数、負傷者数ともに減少傾向にありますが、県下では死亡事故、人身事故件数、負傷者数が増加しています。
特に、今月(6月)は自転車の交通事故に注意!
 愛知県内の過去5年間の人身交通事故をみると、自転車の死者・重傷者数が6月は最多となっています。
 亡くなられた方の約6割が頭部に致命傷を負っていますが、愛知県内のヘルメット着用率は15.4%(令和8年1月中調査)です。
 ヘルメットを着用して、命を守る安全行動をお願いします。

2 緑署管内の交通事故発生状況

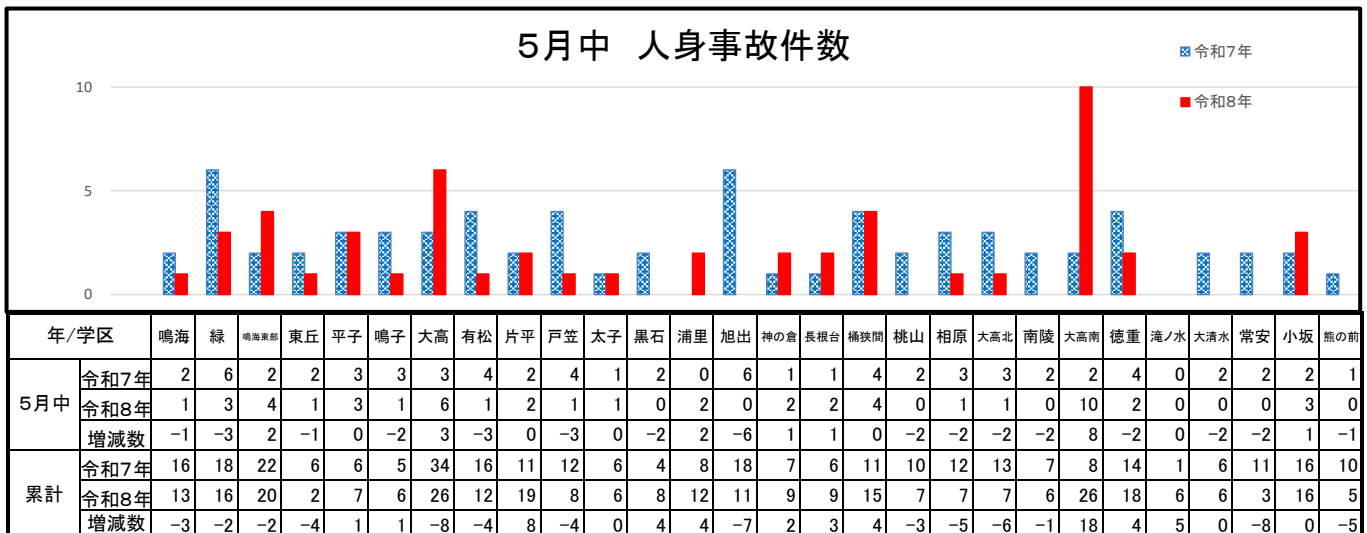
区分	5月中			累計(1月~5月)		
	発生数	増減数	増減率	発生数	増減数	増減率
人身事故件数	51	-18	-26.1	306	-8	-2.5
死者数	0	0		0	0	
負傷者数	59	-25	-29.8	354	-22	-5.9
重傷者数	3	1		8	3	60.0



3 月別死傷者数(緑区内)



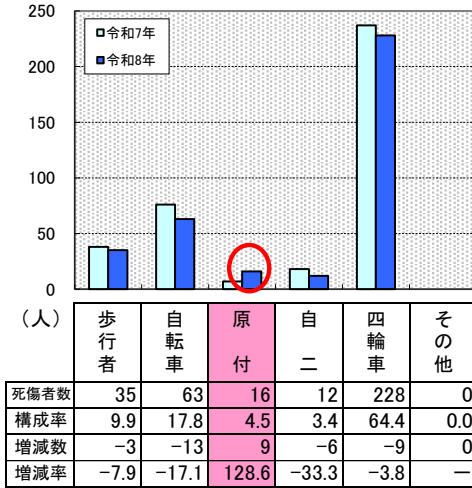
4 学区別件数



5 交通事故の特徴

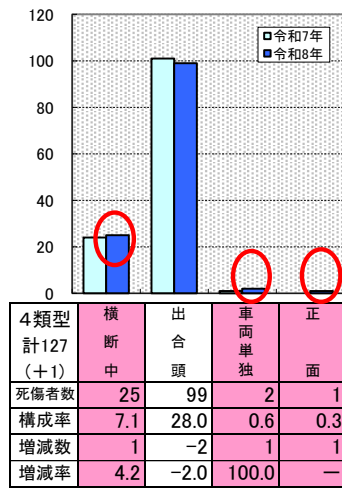
(1) 当事者別

～原付が増加～



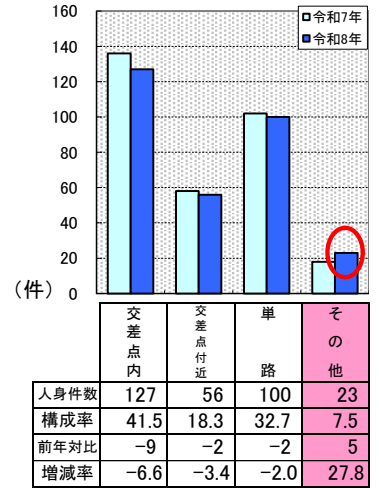
(2) 主な事故類型別

～横断中・車両単独・正面で増加～



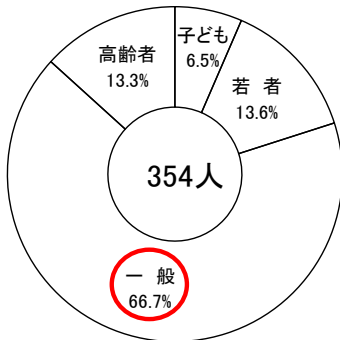
(3) 道路形状別

～その他が増加～



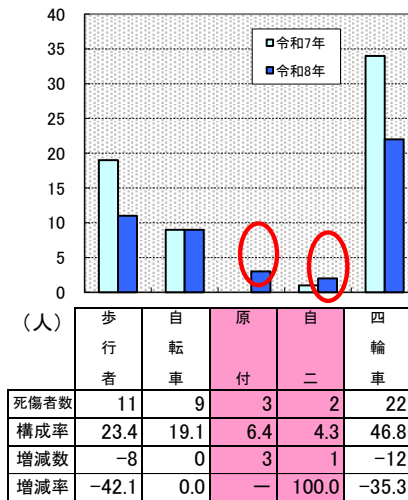
(4) 年齢層別

～一般区分で増加～



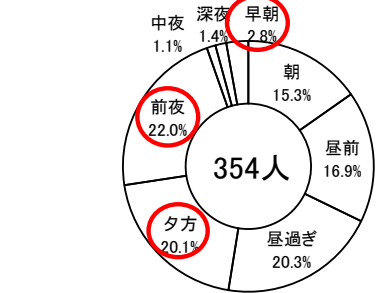
(4)-1 うち高齢者当事者別

～原付、自二が増加～



(5) 時間帯別

～夕方、前夜、早朝が増加～



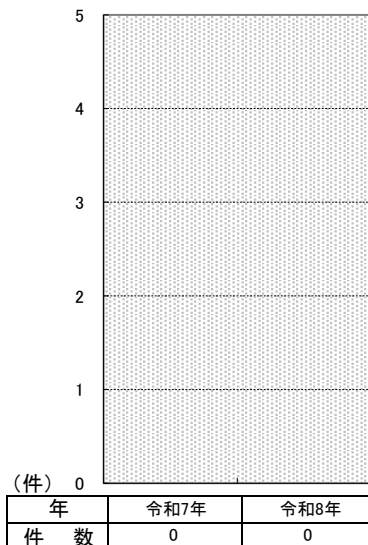
(6) 法令違反別(第1原因)

～原付以上の一時不停止、その他が増加～

区分	件数	構成率	増減数	増減率
総数	306	100.0	-8	-2.5
計	288	94.1	1	0.3
原付以上	39	12.7	0	0.0
重点5態様				
信号無視	7	2.3	-4	-36.4
最高速度	0	0.0	0	-
歩行者妨害等	11	3.6	-4	-26.7
一時不停止	21	6.9	8	61.5
酒酔い	0	0.0	0	-
前方等	225	73.5	-10	-4.3
その他	24	7.8	11	84.6
自転車	14	5	-8	-36
信号無視	0	0.0	0	-
一時不停止	5	1.6	-4	-44.4
その他	9	2.9	-4	-30.8
歩行者	0	0.0	0	-
信号無視	0	0.0	0	-
横断等	0	0.0	0	-
その他	0	0.0	0	-
その他・不明	4	1.3	-1	-20.0

(7) 飲酒運転事故発生状況

～発生なし～



(8) シートベルト着用状況

～非着用5人～

