

緑警察署 交通事故発生状況

(令和3年8月末 確定数)

1 令和3年8月末の交通事故

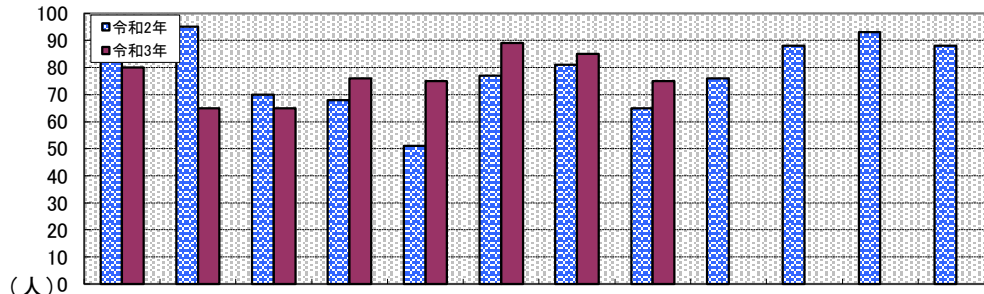
区分	愛知県			緑警察署		
	発生数	増減数	増減率	発生数	増減数	増減率
人身事故件数	15,428	-377	-2.4	533	43	8.8
死者数	68	-27	-28.4	2	-2	-50.0
負傷者数	18,300	-535	-2.8	608	10	1.7

○愛知県全体を通じて、人身事故件数は**減少**となっているが、緑警察署管内は**増加傾向**となっている。

○愛知県全体の死者数は前年比**28.4%減少**。

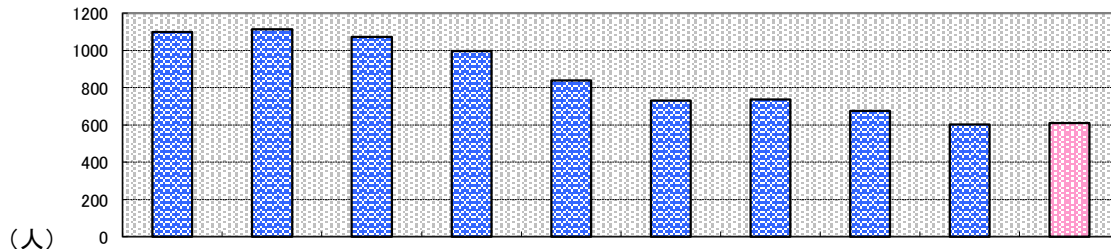
○緑警察署管内では死亡事故が2件発生！

2 月別死傷者数



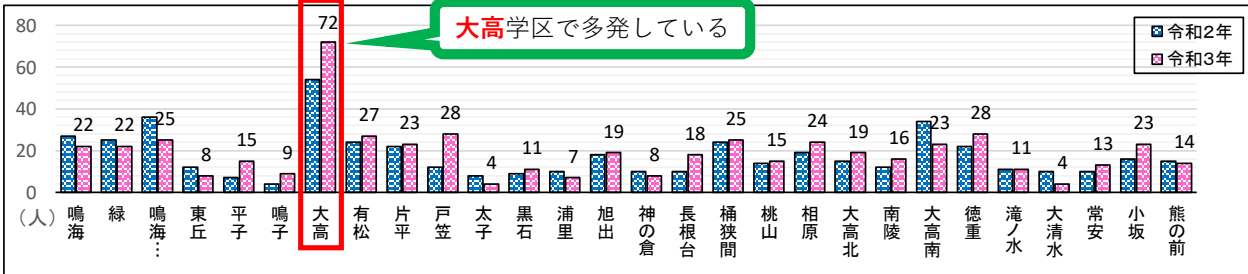
年/月	1月	2月	3月	4月	5月	6月	7月	8月	9月	10月	11月	12月	合計
令和2年	95	95	70	68	51	77	81	65	76	88	93	88	947
令和3年	80	65	65	76	75	89	85	75					610
増減数	-15	-30	-5	8	24	12	4	10					8
増減率	-15.8	-31.6	-7.1	11.8	47.1	15.6	4.9	15.4					1.3

3 死傷者数の年別推移



8月末	平成24年	平成25年	平成26年	平成27年	平成28年	平成29年	平成30年	令和元年	令和2年	令和3年
死傷者数	1100	1114	1072	997	840	730	736	674	602	610

4 学区別死傷者数

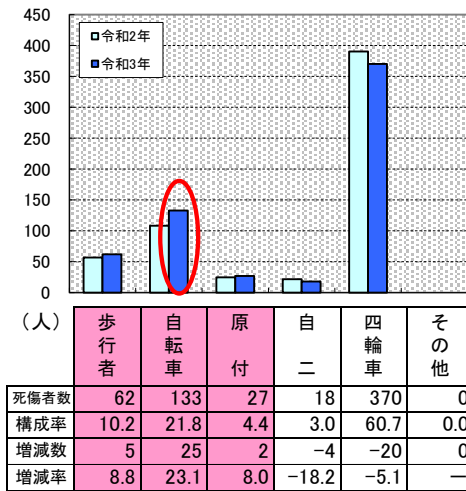


年/学区	鳴海	緑	鳴海...	東丘	平子	鳴子	大高	有松	片平	戸笠	太子	黒石	浦里	旭出	神の倉	長根台	桶狭間	桃山	相原	大高北	南陵	大高南	徳重	滝ノ水	大清水	常安	小坂	熊の前
令和2年	27	25	36	12	7	4	54	24	22	12	8	9	10	18	10	10	24	14	19	15	12	34	22	11	10	10	16	15
令和3年	22	22	25	8	15	9	72	27	23	28	4	11	7	19	8	18	25	15	24	19	16	23	28	11	4	13	23	14
増減数	-5	-3	-11	-4	8	5	18	3	1	16	-4	2	-3	1	-2	8	1	1	5	4	4	-11	6	0	-6	3	7	-1
増減率	-18.5%	-12.0%	-30.6%	-33.3%	114.3%	125.0%	33.3%	12.5%	4.5%	133.3%	-50.0%	22.2%	-30.0%	5.6%	-20.0%	80.0%	4.2%	7.1%	26.3%	26.7%	33.3%	-32.4%	27.3%	0.0%	-60.0%	30.0%	43.8%	-6.7%

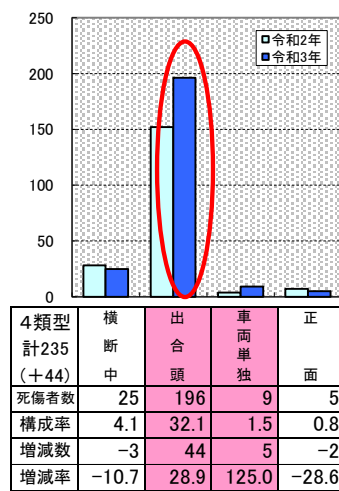
注:各表は、高速道路等の発生を除く。
各表の令和元年の数値は、平成31年のものを含む。

5 交通事故の特徴

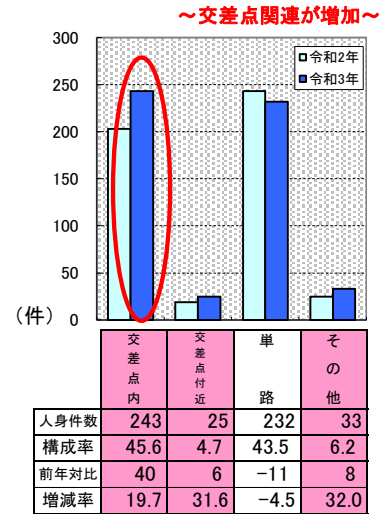
(1) 当事者別 **～自転車が増加～**



(2) 主な事故類型別 **～出合頭が増加～**

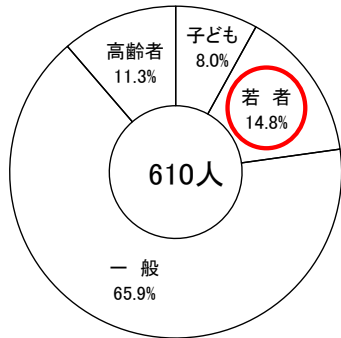


(3) 道路形状別



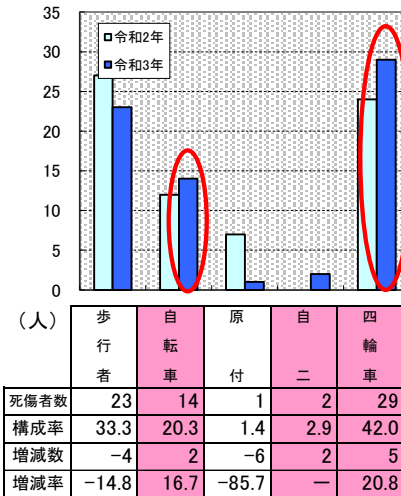
(4) 年齢層別

～若者が増加～

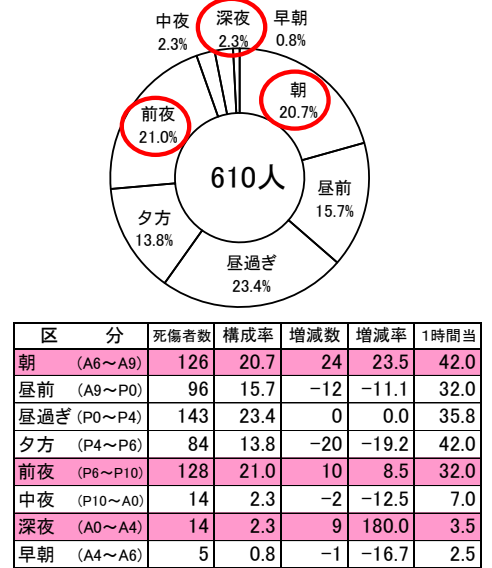


(4)-1 うち高齢者当事者別

～自転車、四輪車が増加～



(5) 時間帯別 **～朝、前夜、深夜の事故が多発～**

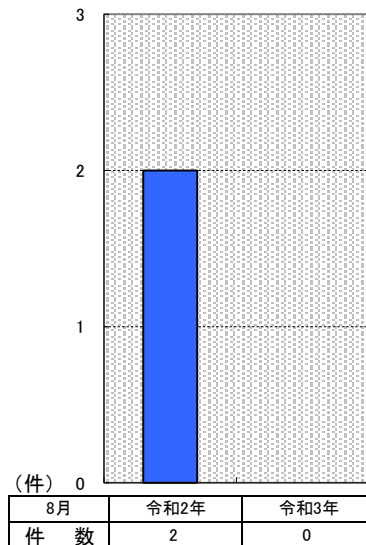


(6) 法令違反別(第1原因)

～原付以上の歩行者妨害等、一時不停止、前方等及び自転車の信号無視、一時不停止が増加～

区分	件数	構成率	増減数	増減率	
総数	533	100.0	43	8.8	
計	497	93.2	44	9.7	
原付以上	小計	39	7.3	18	85.7
	重点5態様				
	信号無視	8	1.5	-1	-11.1
	最高速度	0	0.0	-1	####
	歩行者妨害等	8	1.5	2	33.3
	一時不停止	23	4.3	18	360.0
酒酔い	0	0.0	0	-	
自転車	前方等	433	81.2	7	1.6
	その他	25	4.7	19	316.7
	計	29	5.4	3	11.5
歩行者	信号無視	2	0.4	1	100.0
	一時不停止	11	2.1	10	####
	その他	16	3.0	-8	-33.3
その他・不明	7	1.3	-4	-36.4	

(7) 飲酒運転事故発生状況



(8) シートベルト着用状況

～非着用が10人～

