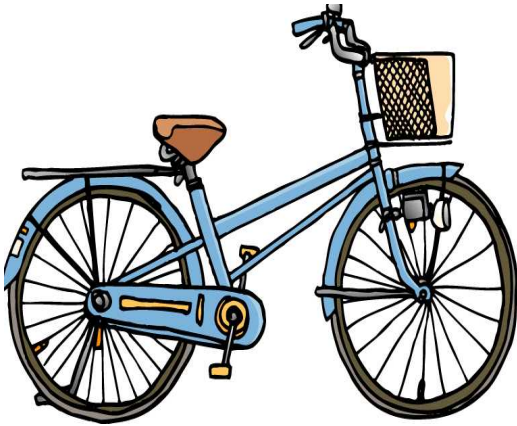


自転車にも青切符が導入されます！



4月1日から、自転車の違反に対する交通反則通告制度が適用されます。取り締まりの対象年齢は16歳以上です。

警察官の指導、警告を受けた場合はすみやかに従わなければなりません。

また、一定の危険な行為「自転車危険行為」を過去3年以内に2回以上繰り返すと、『**自転車運転者講習**』の受講が命じられます。



鳴海交番

編集・発行 警察署
編緑鳴 警海交 番
052-621-0110

警察官をかたる詐欺に注意!!

「あなたの口座が犯罪に使用されている」「あなたに逮捕状が出ている」等と嘘の情報を信用させ、現金を要求する手口です。

警察がLINEに誘導したりLINEで取り調べをすることはありません。



○地域安全情報○

4月中緑区内の交通事故発生件数
(交通課調べ・暫定値)

人身事故67件
物損事故501件



4月中 (暫定値)	侵入盗 (住宅対象)	特殊詐欺	自動車盗	オートバイ盗	自転車盗	車上ねらい	部品ねらい	万引き	その他	合計
鳴海学区	-	-	-	-	4	-	-	1	1	6
緑学区	-	-	1	-	1	-	-	-	-	2
浦里学区	-	-	-	2	3	-	-	2	-	7
緑署全体	7	5	5	1	8	39	-	2	25	115