

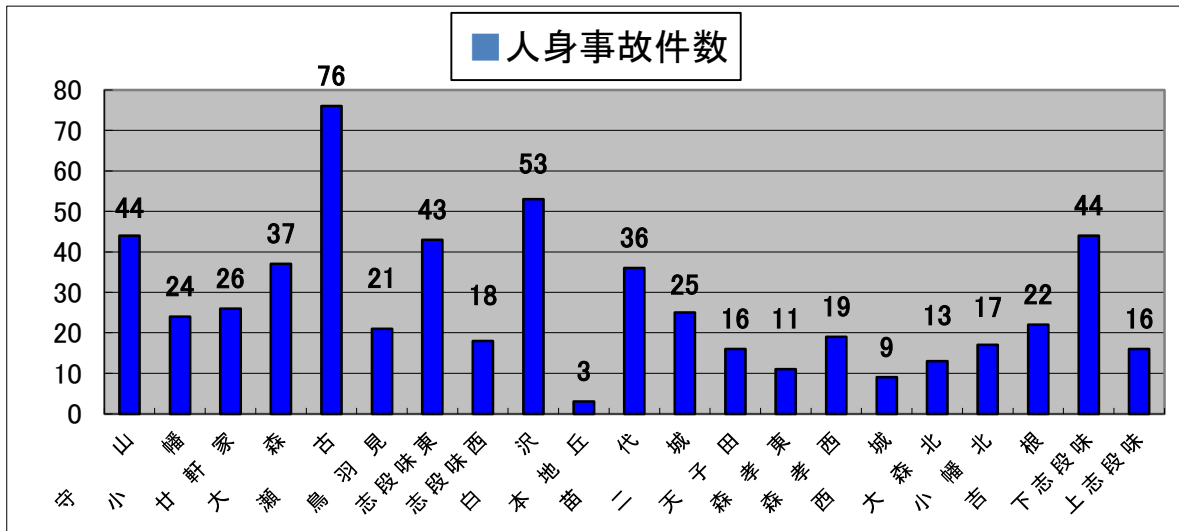
令和7年11月 学区別人身事故件数・負傷者数

守山警察署

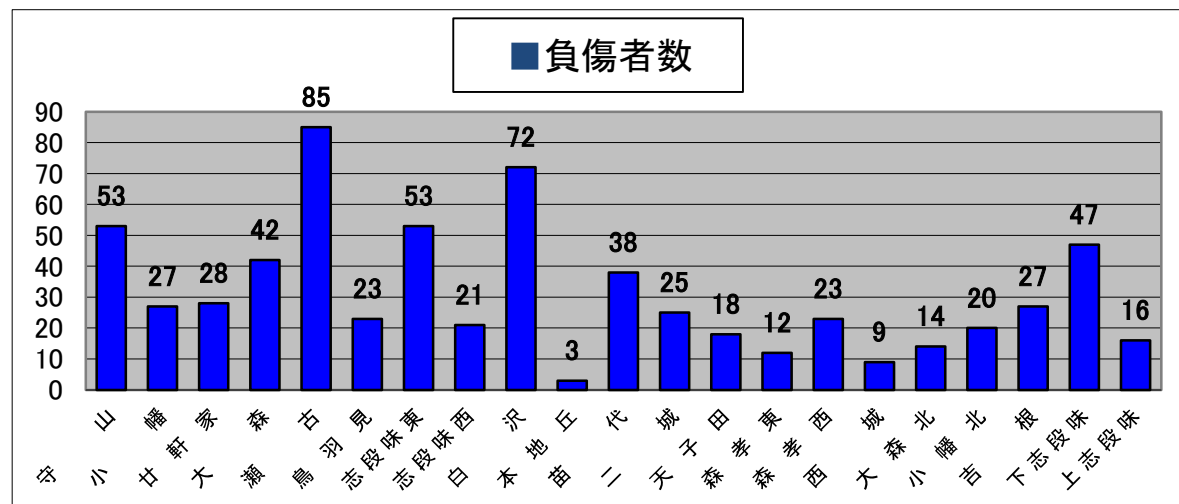
1 守山区

区 分	件 数			人 数		
	11 月	累計	前年対比	11 月	累計	前年対比
守 山	8	44	+ 13	12	53	+ 19
小 幡	2	24	- 7	2	27	- 8
廿 軒 家	4	26	- 1	4	28	- 1
大 森	3	37	+ 4	4	42	±0
瀬 古	7	76	- 12	9	85	- 21
鳥 羽 見	0	21	+ 8	0	23	+ 5
志 段 味 東	2	43	+ 12	2	53	+ 16
志 段 味 西	3	18	+ 1	3	21	+ 4
白 沢	8	53	+ 16	11	72	+ 24
本 地 丘	1	3	±0	1	3	±0
苗 代	3	36	+ 12	4	38	+ 14
二 城	2	25	+ 1	2	25	- 4
天 子 田	5	16	+ 3	5	18	+ 5
森 孝 東	0	11	- 13	0	12	- 14
森 孝 西	2	19	- 8	2	23	- 7
西 城	0	9	- 4	0	9	- 4
大 森 北	1	13	- 7	1	14	- 10
小 幡 北	1	17	- 6	1	20	- 7
吉 根	0	22	±0	0	27	+ 5
下 志 段 味	2	44	+ 7	2	47	+ 4
上 志 段 味	1	16	+ 7	1	16	+ 7
計	55	573	+ 26	66	656	+ 27

学区別人身事故発生件数



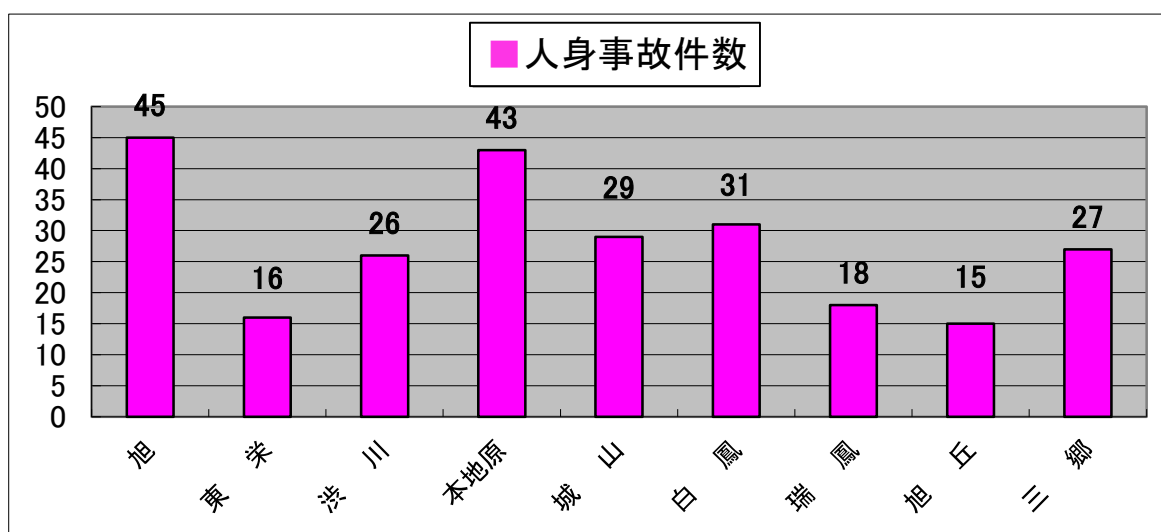
学区別負傷者数



2 尾張旭市

区分	件 数	件 数		人 数	人 数	
	11 月	累計	前年対比	11 月	累計	前年対比
旭	10	45	+ 1	11	49	- 3
東 栄	0	16	±0	0	18	- 4
渋 川	4	26	+ 8	4	30	+ 8
本地原	3	43	+ 9	5	49	+ 13
城 山	4	29	+ 13	4	32	+ 13
白 鳳	6	31	+ 10	7	36	+ 15
瑞 鳳	2	18	+ 1	2	19	- 1
旭 丘	2	15	- 5	2	22	- 6
三 郷	4	27	- 13	4	30	- 20
計	35	250	+ 24	39	285	+ 15

学区別人身事故発生件数



学区別負傷者数

