

災害対策の推進

静岡県熱海市で発生した大規模な土石流により、多数の方が現在も行方不明となっています。

名古屋市内は土石流の危険性は多くありませんが、今後発生すると恐れられている南海トラフ巨大地震による影響は大きいとされています。

特に名古屋市内などの都心部では液状化現象が発生して建物が傾いたり、道路が陥没するなどの被害が想定されます。

いつどこで発生するかわからない災害に備え

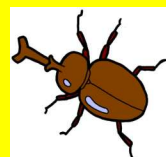
防災は 日頃の備え 心がけ

を徹底して事前の準備をしておきましょう。



松元

交番だより



令和3年9月号

中警察署
241-0110

秋の全国交通安全運動

愛知県の交通事故死亡者数の件数は、2018年まで16年連続でワースト1位でした。

私たち警察官は交通死亡者数ゼロを目指して活動しています。運転手のみなさんもひとりひとりが交通ルールを確実に守り、交通事故を起こさないことを心掛けて運転しましょう。

慣れがもたらす危険運転

とは

危険を予測しない「だろー運転」

- ・ 周囲の状況が見えなくなる「ながら運転」
- ・ 一時停止場所で完全に停止しない！
- ・ 黄色信号になると加速して交差点へ進入する！

どれも事故の原因になる危険な運転です。

免許を取得した際の初心を忘れず、安全運転に心がけましょう。

