



西警察署交通事故発生状況



交通死亡事故ゼロ 49日継続中!

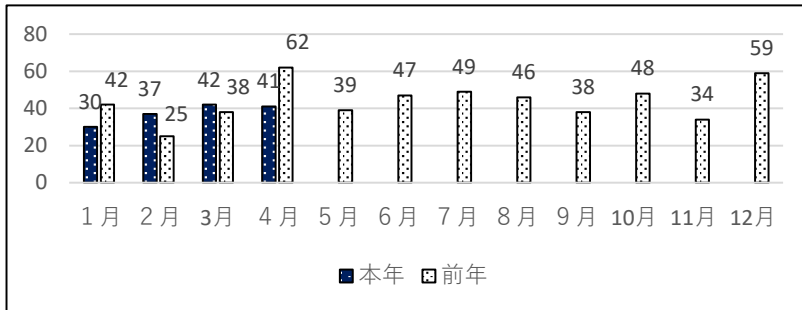
【令和8年4月末 確定数】

令和8年5月号
交通課

1 交通事故発生数

		1月	2月	3月	4月	5月	6月	7月	8月	9月	10月	11月	12月	年計	前年比
人身事故件数		30	37	42	41									150	-17
死傷者数		31	40	52	52									175	-12
死亡	件数	0	0	1	0									1	1
	人数	0	0	1	0									1	1
重傷	件数	1	0	0	0									1	0
	人数	1	0	0	0									1	0
軽傷	件数	29	37	41	41									148	-18
	人数	30	40	51	52									173	-13
物損事故件数		354	311	392	317									1,374	51
交通死亡事故愛知県内	名古屋市内	1	2	5	1									9	1
	名古屋市外	12	12	6	8									38	13

人身事故発生件数



順位	都道府県	死者数	前年比
1	神奈川	51	-1
2	東京	48	0
3	愛知	47	14
4	兵庫	43	12
5	千葉	40	-4

《交通事故の情勢》

- 愛知県内の交通死亡事故は47人(前年比+14人)、全国交通死亡事故ワースト3位です。
- 西区内の人身交通事故件数は150件、(前年比-17件)、死傷者数は175人(前年比-12人)です。

2 死傷者年齢別(人)

令和8年1月~4月	死亡	重傷	軽傷	合計	前年比	4月
子ども(15歳以下)	0	0	7	7	0	4
若者(16歳~24歳)	0	0	19	19	1	7
一般(25歳~64歳)	0	1	128	129	-16	36
高齢者(65歳以上)	1	0	19	20	3	5
合計	1	1	173	175	-12	52

《年齢別で見た死傷者の特徴》

- 愛知県内の交通死亡事故年齢別は、高齢者が最も多く28人(前年比+9人)です。
- 西区内の人身交通事故の年齢別は、一般が最も多く129人(前年比-16人)、次いで高齢者が20人(前年比+3人)です。

3 当事者別(人)

令和8年1月~4月	死亡	重傷	軽傷	合計	前年比	4月
歩行者	1	1	19	21	3	8
自転車	0	0	42	42	-3	7
原付	0	0	5	5	0	1
特定小型	0	0	1	1	1	0
二輪車	0	0	10	10	2	5
四輪車	0	0	96	96	-15	31
その他	0	0	0	0	0	0
合計	1	1	173	175	-12	52

《当事者別で見た交通事故の特徴》

- 愛知県内の交通死亡事故の当事者別は自動車(20人(前年比+8人))で最も多く、続いて歩行者(13人(前年比+2人))になります。
- 西区内の人身交通事故の当事者別は、四輪車が96人(前年比-15人)で最も多く、続いて自転車が42人(前年比-3人)です。

4 事故類型別(件) 人身事故発生件数

令和8年1月～4月	死亡	重傷	軽傷	合計	前年比	4月
横断中	1	1	11	13	1	5
追突	0	0	42	42	-16	11
出合	0	0	43	43	2	8
側面	0	0	20	20	4	6
正面	0	0	0	0	-1	0
単独	0	0	1	1	1	1
その他	0	0	31	31	-8	10
合計	1	1	148	150	-17	41

《事故類型別で見た交通事故の特徴》

○ 愛知県内の交通死亡事故類型別の内訳は、その他が12人(前年比+7人)、次いで出合頭が11人(前年比+8人)、車両単独が11人(前年比+1人)です。

○ 西区内の人身交通事故の類型別は、出合が43件(前年比+2件)、次いで追突が42件(前年比-16件)です。

5 学区別(件)

令和8年 1月～4 月	事故 総数	前 年 比	死亡		重傷		軽傷		4月	
				前 年 比		前 年 比		前 年 比		前 年 比
榎	2	-4	0	0	0	0	2	-4	0	-1
栄生	12	1	0	0	0	0	12	1	3	-2
上名古屋	7	-12	1	1	0	-1	6	-12	1	-9
城西	11	2	0	0	0	0	11	2	1	0
児玉	8	1	0	0	0	0	8	1	3	3
枇杷島	7	-1	0	0	0	0	7	-1	4	3
南押切	5	3	0	0	0	0	5	3	0	-1
庄内	14	-4	0	0	0	0	14	-4	4	-4
稲生	14	3	0	0	0	0	14	3	3	-2
山田	18	3	0	0	0	0	18	3	4	0
比良	4	0	0	0	0	0	4	0	1	-2
平田	10	-5	0	0	0	0	10	-5	5	-3
大野木	6	1	0	0	1	1	5	0	1	-2
浮野	6	0	0	0	0	0	6	0	2	0
比良西	4	0	0	0	0	0	4	0	1	0
中小田井	9	-1	0	0	0	0	9	-1	2	-3
なごや	13	-4	0	0	0	0	13	-4	6	2
幅下	3	-5	0	0	0	0	3	-5	1	-1
江西	0	-2	0	0	0	0	0	-2	0	0
那古野	10	3	0	0	0	0	10	3	5	3
計	150	-17	1	1	1	0	148	-18	41	-21

* 枠は、前年比増加を表します。