



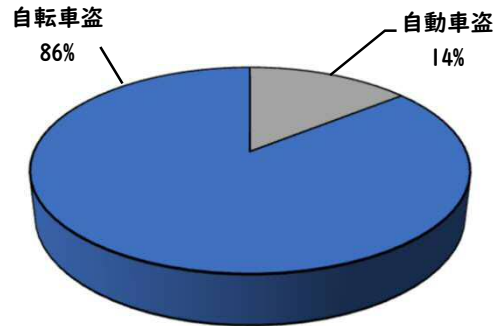
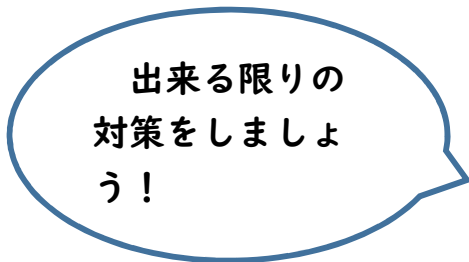
### 1 学区内の重点犯罪認知件数

【4月中 1 件】

【R8.1月～4月 7件】

#### ○ 学区内の状況

- ・自動車盗 1件



4月の学区内刑法犯認知件数 5 件

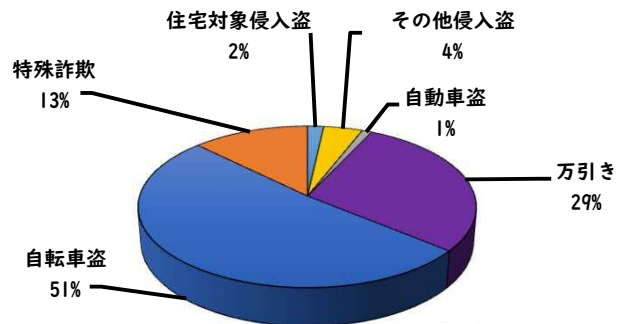
R8.1月～4月の学区内刑法犯認知件数 18 件

### 2 西区内の重点犯罪認知件数

【4月中 79 件】

【R8.1月～4月 284 件】

住宅対象侵入盗	1 件
その他侵入盗	4 件
自動車盗	1 件
万引き	22 件
自転車盗	28 件
特殊詐欺	23 件



特殊詐欺の分類が本年4月から、SNS型投資詐欺・ロマンス詐欺を計上することとなったため1月から遡り計上しています。

4月の西区内刑法犯認知件数 112 件

R8.1～4月の西区内刑法犯認知件数 487 件

### 3 西警察署からのお願い

【特殊詐欺9件発生、被害にあわないために】

☆携帯電話は警察庁推奨の

「詐欺バスターLite」

「詐欺対策 by NTTタウンページ」

をダウンロードしてアプリでブロック！

警察庁・SOS47 特殊詐欺対策

警察庁推奨詐欺対策アプリホームページ

☆固定電話は、「国際電話利用休止申込」で海外(犯人)からの電話を断ち切りましょう。西警察署で受付！



採用情報  
ウェブページ





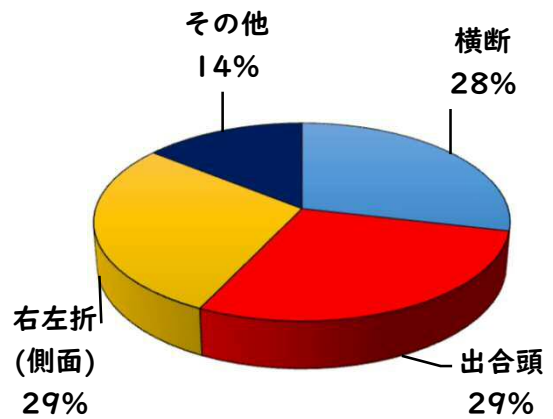
1 学区内の人身交通事故発生状況

【4月中 4件】

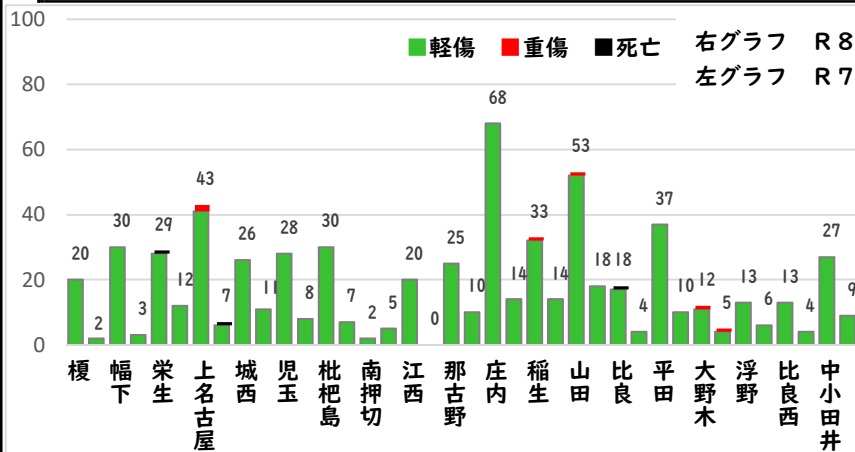
【R8.1月~4月 7件】

○ 学区内の状況

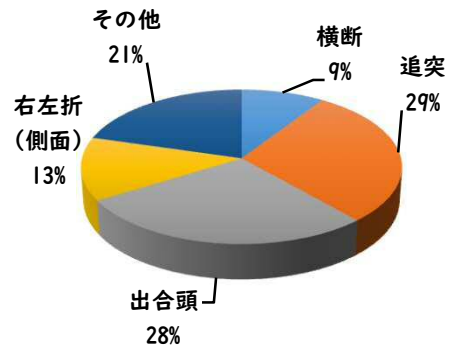
- その他 軽傷  
枇杷島2丁目地内 乗用×乗用
- 側面 軽傷  
栄生3丁目地内 乗用×自転
- 枇杷島1丁目地内 乗用×自二
- 横断 軽傷  
枇杷島5丁目地内 乗用×歩行



2 西区内の人身交通事故発生状況



【総数149件、4月中に40件発生】



3 西警察署からのお願い

【反則金は金融機関で納めます！】  
令和8年4月1日から  
自転車の交通違反に交通反則通告制度  
「青切符」  
が適用されています。  
反則金は金融機関で納めます。  
おかしいと感じたら、その場で払わずに  
110番通報してください。

自転車の青切符制度を悪用  
した詐欺(サギ)に注意!

全国各地で、警察官を装って自転車利用者に声をかけ  
交通違反の反則金名目で現金をだまし取る詐欺  
が発生しています。



交通違反の取締現場で  
警察官が現金を受け取る  
ことはありません