



1 学区内の重点犯罪認知件数

【4月中 5 件】

○ 学区内の状況

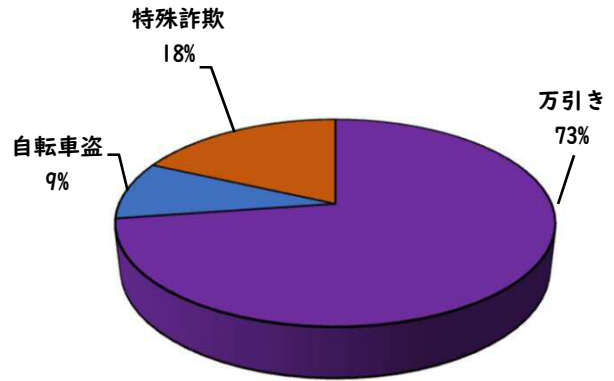
- ・特殊詐欺 1 件
- ・自転車盗 1 件
- ・万引き 3 件

自宅固定電話  
は、国際電話利用  
休止申込!



4月の学区内刑法犯認知件数 6 件

【R8.1月~4月 11 件】



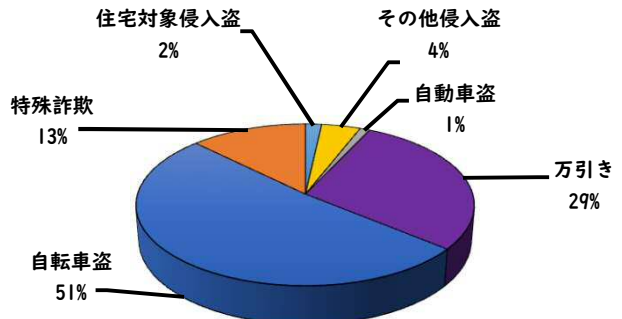
R8.1月~4月の学区内刑法犯認知件数 17 件

2 西区内の重点犯罪認知件数

【4月中 79 件】

- 住宅対象侵入盗 1 件
- その他侵入盗 4 件
- 自動車盗 1 件
- 万引き 22 件
- 自転車盗 28 件
- 特殊詐欺 23 件

【R8.1月~4月 284 件】



特殊詐欺の分類が本年4月から、SNS型投資詐欺・ロマンス詐欺を計上することとなったため1月から遡り計上しています。

4月の西区内刑法犯認知件数 112 件

R8.1~4月の西区内刑法犯認知件数 487 件

3 西警察署からのお願い

【特殊詐欺 9 件発生、被害にあわないために】

☆携帯電話は警察庁推奨の

「詐欺バスターLite」

「詐欺対策 by NTTタウンページ」

をダウンロードしてアプリでブロック!

警察庁・SOS47 特殊詐欺対策

警察庁推奨詐欺対策アプリホームページ

☆固定電話は、「国際電話利用休止申込」で海外(犯人)からの電話を断ち切りましょう。西警察署で受付!

始動



採用情報  
ウェブページ





1 学区内の人身交通事故発生状況

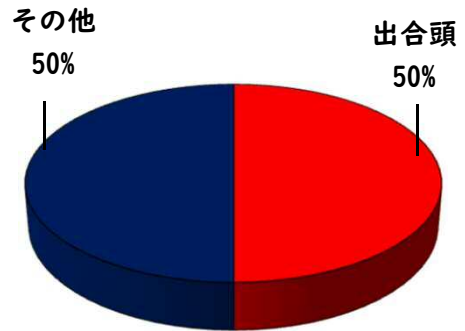
【4月中 0件】

【R8.1月~4月 2件】

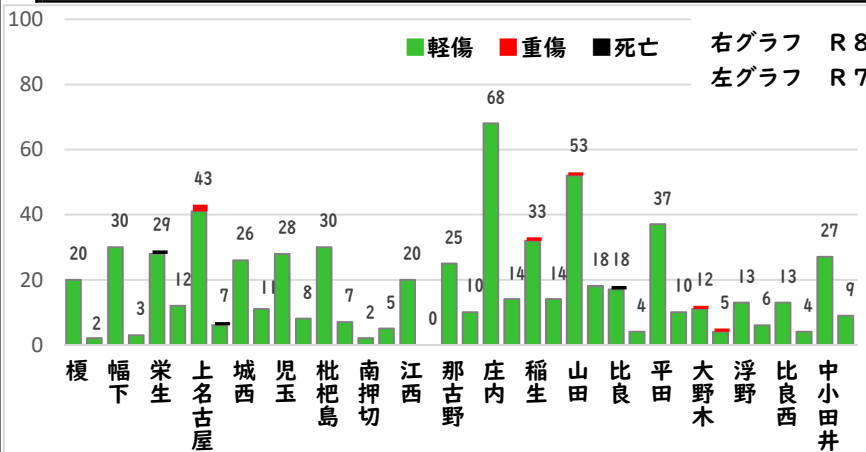
○ 学区内の状況

4月中の人身交通事故の発生は、  
ありませんでした。

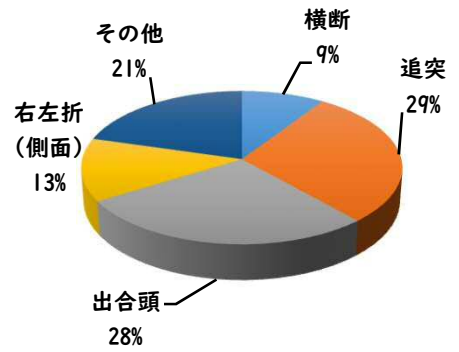
引き続き、  
安全運転で  
お願いします。



2 西区内の人身交通事故発生状況



【総数149件、4月中に40件発生】



3 西警察署からのお願い

【反則金は金融機関で納めます！】  
令和8年4月1日から  
自転車の交通違反に交通反則通告制度  
「青切符」  
が適用されています。  
反則金は金融機関で納めます。  
おかしいと感じたら、その場で払わずに  
110番通報してください。

自転車の青切符制度を悪用  
した詐欺(サギ)に注意!

全国各地で、警察官を装って自転車利用者に声をかけ  
交通違反の反則金名目で現金をだまし取る詐欺  
が発生しています。



交通違反の取締現場で  
警察官が現金を受け取る  
ことはありません