



## 1 学区内の重点犯罪認知件数

【4月中 3 件】

### ○ 学区内の状況

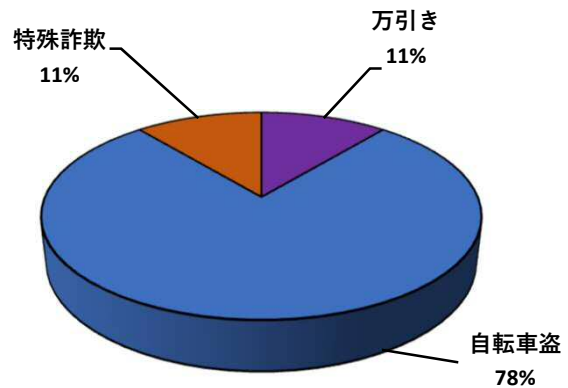
- ・特殊詐欺 1 件
- ・自転車盗 1 件
- ・万引き 1 件

自宅固定電話  
は、国際電話利  
用休止申込！



4月の学区内刑法犯認知件数 5 件

【R8.1月～4月 9 件】



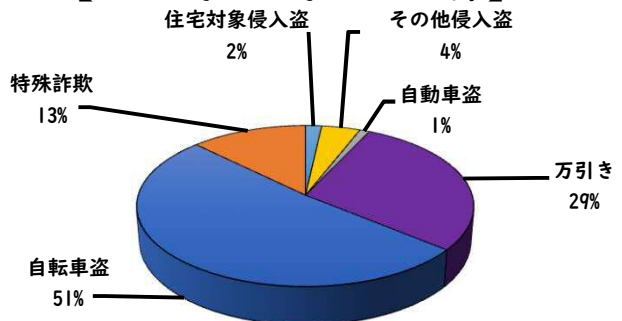
R8.1月～4月の学区内刑法犯認知件数 20 件

## 2 西区内の重点犯罪認知件数

【4月中 79 件】

- 住宅対象侵入盗 1 件
- その他侵入盗 4 件
- 自動車盗 1 件
- 万引き 22 件
- 自転車盗 28 件
- 特殊詐欺 23 件

【R8.1月～4月 284 件】



特殊詐欺の分類が本年4月から、SNS型投資詐欺・ロマンス詐欺を計上することとなったため1月から遡り計上しています。

4月の西区内刑法犯認知件数 112 件

R8.1～4月の西区内刑法犯認知件数 487 件

## 3 西警察署からのお願い

【特殊詐欺9件発生、被害にあわないために】

☆携帯電話は警察庁推奨の

「詐欺バスターLite」

「詐欺対策 by NTTタウンページ」

をダウンロードしてアプリでブロック！

警察庁・SOS47 特殊詐欺対策

警察庁推奨詐欺対策アプリホームページ



採用情報  
ウェブページ



☆固定電話は、「国際電話利用休止申込」で海外(犯人)からの電話を断ち切りましょう。西警察署で受付！



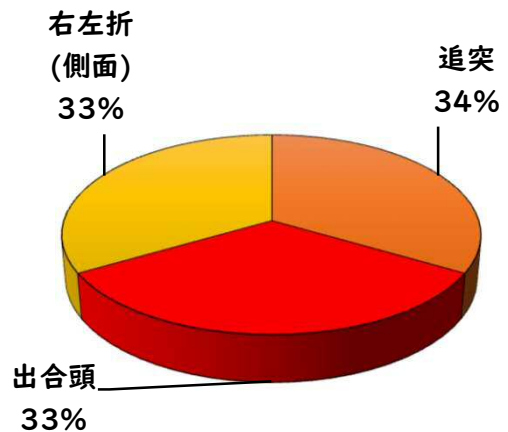
1 学区内の人身交通事故発生状況

【4月中 1件】

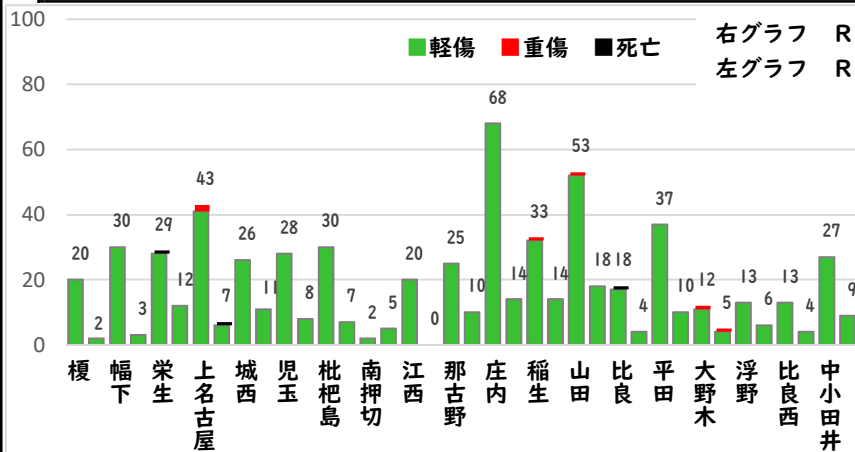
【R8.1月~4月 3件】

○ 学区内の状況

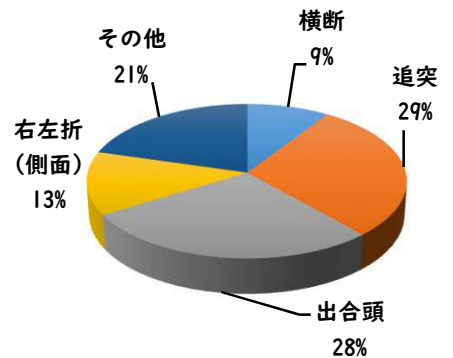
追突 軽傷  
幅下2丁目地内  
乗用×乗用×乗用



2 西区内の人身交通事故発生状況



【総数149件、4月中に40件発生】



3 西警察署からのお願い

【反則金は金融機関で納めます！】  
令和8年4月1日から  
自転車の交通違反に交通反則通告制度  
「青切符」  
が適用されています。  
反則金は金融機関で納めます。  
おかしいと感じたら、その場で払わずに  
110番通報してください。

自転車の青切符制度を悪用  
した詐欺(サギ)に注意!

全国各地で、警察官を装って自転車利用者に声をかけ  
交通違反の反則金名目で現金をだまし取る詐欺  
が発生しています。



交通違反の取締現場で  
警察官が現金を受け取る  
ことはありません