



1 学区内の重点犯罪認知件数

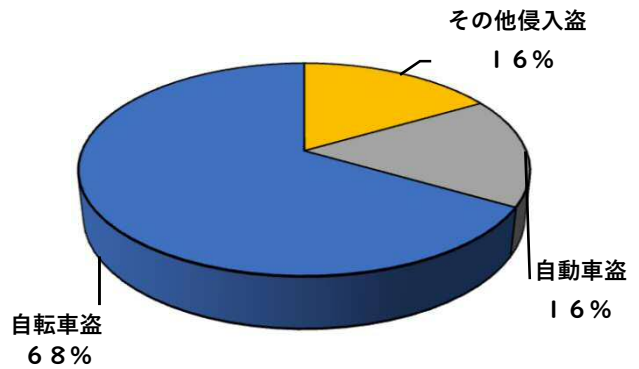
【5月中 0 件】

【R8.1月～5月 6件】

○ 学区内の状況

5月中の重点犯罪の発生は、
ありませんでした。

引き続き、
防犯対策をお願い
します。



5月の学区内刑法犯認知件数 1 件

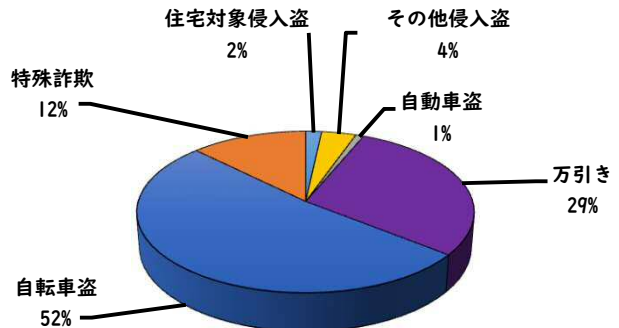
R8.1月～5月の学区内刑法犯認知件数 11 件

2 西区内の重点犯罪認知件数

【5月中 64 件】

【R8.1月～5月 348 件】

住宅対象侵入盗	1 件
その他侵入盗	1 件
自動車盗	0 件
万引き	20 件
自転車盗	34 件
特殊詐欺	8 件



特殊詐欺の分類が本年4月から、SNS型投資詐欺・ロマンス詐欺を計上することとなったため1月から遡り計上しています。

5月の西区内刑法犯認知件数 118 件

R8.1～5月の西区内刑法犯認知件数 605 件

3 西警察署からのお願い

【特殊詐欺8件発生、被害にあわないために】

☆携帯電話は警察庁推奨の

「詐欺バスターLite」

「詐欺対策 by NTTタウンページ」

をダウンロードしてアプリでブロック！

警察庁・SOS47 特殊詐欺対策

警察庁推奨詐欺対策アプリホームページ



採用情報
ウェブページ



☆固定電話は、「国際電話利用休止申込」で海外(犯人)からの電話を
断ち切りましょう。西警察署で受付！



1 学区内の人身交通事故発生状況

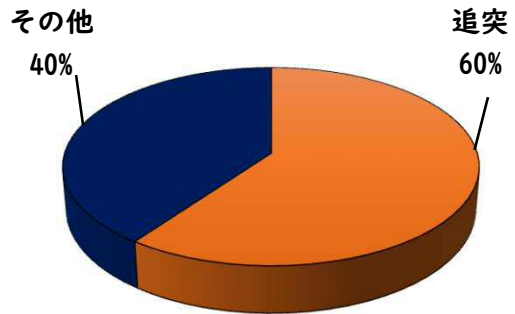
【5月中 1件】

【R8.1月～5月 5件】

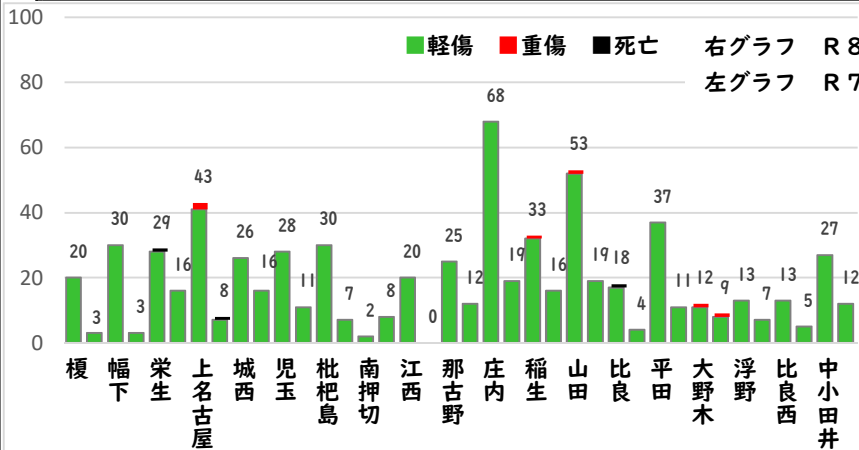
○ 学区内の状況

追突 軽傷

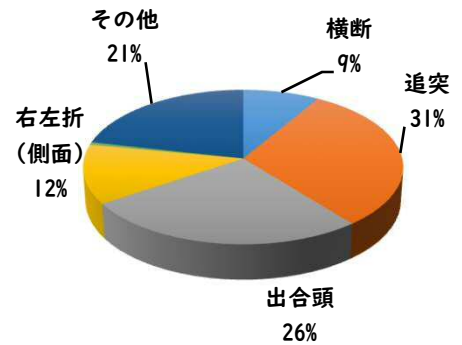
砂原町地内 乗用×乗用



2 西区内の人身交通事故発生状況



【総数185件、5月中に35件発生】



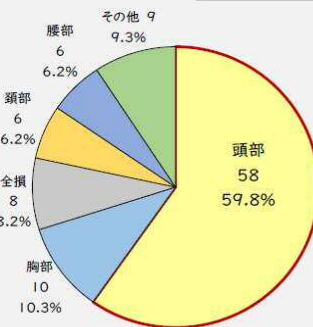
3 西警察署からのお願い

着用しましょう！

命を守る「ヘルメット」

6月は自転車の死者重傷者が最多月になります。

自転車死者の主な負傷部位



負傷部位	死者数	構成率
腹部	4	4.1%
窒息・溺死等	4	4.1%
顔部	1	1.0%

亡くなられた方の
約6割が頭部に致命傷
「頭」を守る事が重要！

しかし・・・

愛知県内のヘルメット着用率は
15.4%

※令和8年1月中の調査結果

着用していない人が圧倒的に多い！