



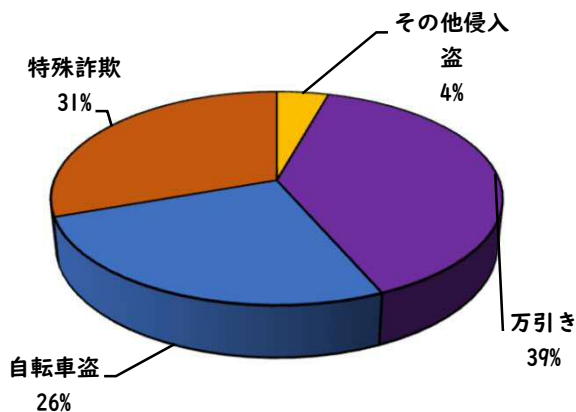
1 学区内の重点犯罪認知件数

【5月中 5 件】

【R8.1月～5月 23件】

○ 学区内の状況

- ・ 自転車盗 2 件
- ・ 万引き 3 件



ツーロック  
が、安心です！



5月の学区内刑法犯認知件数 10 件

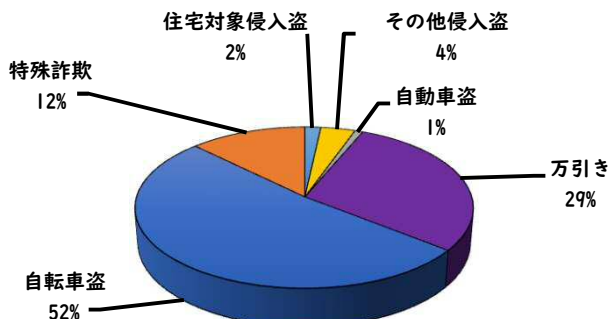
R8.1月～5月の学区内刑法犯認知件数 37 件

2 西区内の重点犯罪認知件数

【5月中 64 件】

【R8.1月～5月 348 件】

- 住宅対象侵入盗 1 件
- その他侵入盗 1 件
- 自動車盗 0 件
- 万引き 20 件
- 自転車盗 34 件
- 特殊詐欺 8 件



特殊詐欺の分類が本年4月から、SNS型投資詐欺・ロマンス詐欺を計上することとなったため1月から遡り計上しています。

5月の西区内刑法犯認知件数 118 件

R8.1～5月の西区内刑法犯認知件数 605 件

3 西警察署からのお願い

【特殊詐欺 8 件発生、被害にあわないために】

☆携帯電話は警察庁推奨の

「詐欺バスターLite」

「詐欺対策 by NTT タウンページ」

をダウンロードしてアプリでブロック！

警察庁・SOS47 特殊詐欺対策

警察庁推奨詐欺対策アプリホームページ

始動



採用情報  
ウェブページ



☆固定電話は、「国際電話利用休止申込」で海外(犯人)からの電話を断ち切りましょう。西警察署で受付！



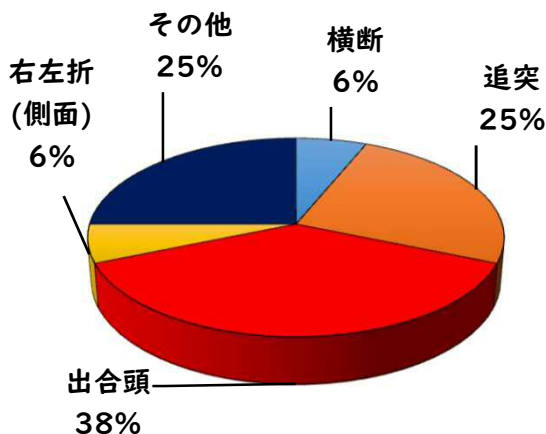
1 学区内の人身交通事故発生状況

【5月中 2件】

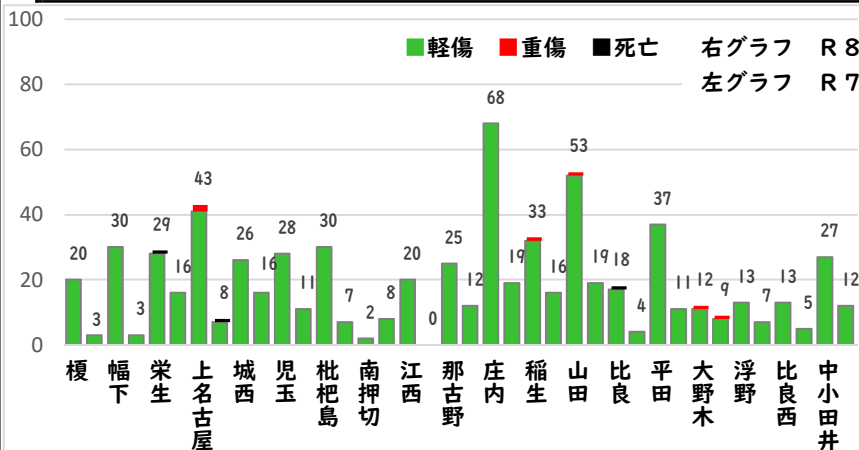
【R8.1月～5月 16件】

○ 学区内の状況

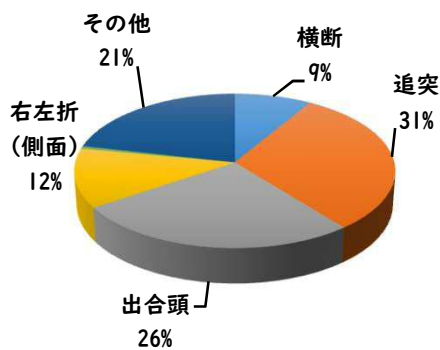
追突 軽傷  
稲生町字杵先地内 乗用×乗用  
その他 軽傷  
稲生町字杵先地内 乗用×乗用



2 西区内の人身交通事故発生状況



【総数185件、5月中に35件発生】



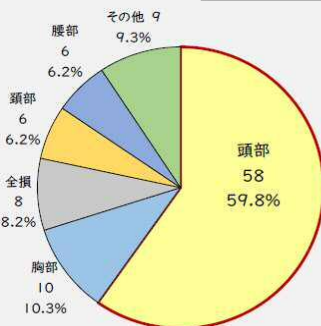
3 西警察署からのお願い

着用しましょう！

命を守る「ヘルメット」

6月は自転車の死者重傷者が最多月になります。

自転車死者の主な負傷部位



亡くなられた方の  
約6割が頭部に致命傷  
「頭」を守ることが重要！

しかし・・・

愛知県内のヘルメット着用率は  
15.4%

※令和8年1月中の調査結果

着用していない人が圧倒的に多い！

部位	死者数	構成率
腹部	4	4.1%
窒息・溺死等	4	4.1%
顔部	1	1.0%