

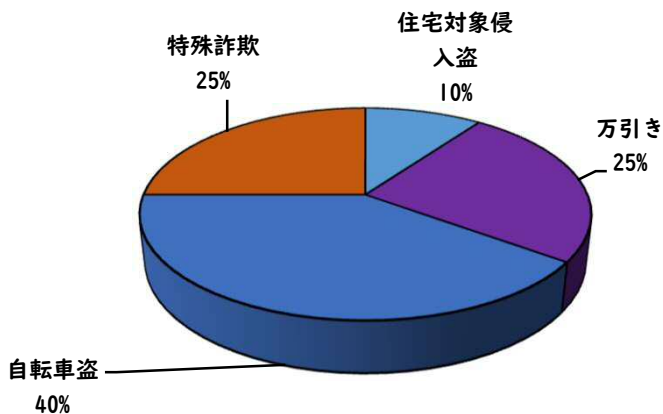


1 学区内の重点犯罪認知件数

【5月中 2 件】

- 学区内の状況
- ・万引き 2件

【R8.1月～5月 20件】



声かけが、  
防犯活動につながります！



5月の学区内刑法犯認知件数 2 件

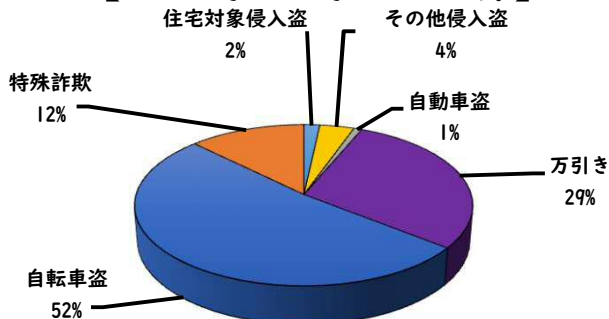
R8.1月～5月の学区内刑法犯認知件数 31 件

2 西区内の重点犯罪認知件数

【5月中 64 件】

住宅対象侵入盗	1 件
その他侵入盗	1 件
自動車盗	0 件
万引き	20 件
自転車盗	34 件
特殊詐欺	8 件

【R8.1月～5月 348 件】



特殊詐欺の分類が本年4月から、SNS型投資詐欺・ロマンス詐欺を計上することとなったため1月から遡り計上しています。

5月の西区内刑法犯認知件数 118 件

R8.1～5月の西区内刑法犯認知件数 605 件

3 西警察署からのお願い

【特殊詐欺 8 件発生、被害にあわないために】

☆携帯電話は警察庁推奨の

「詐欺バスターLite」

「詐欺対策 by NTTタウンページ」

をダウンロードしてアプリでブロック！

警察庁・SOS47 特殊詐欺対策

警察庁推奨詐欺対策アプリホームページ

始動



採用情報  
ウェブページ



☆固定電話は、「国際電話利用休止申込」で海外(犯人)からの電話を断ち切りましょう。西警察署で受付！



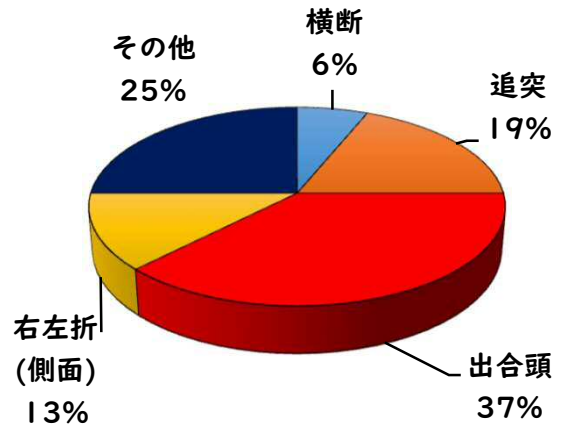
1 学区内の人身交通事故発生状況

【5月中 5件】

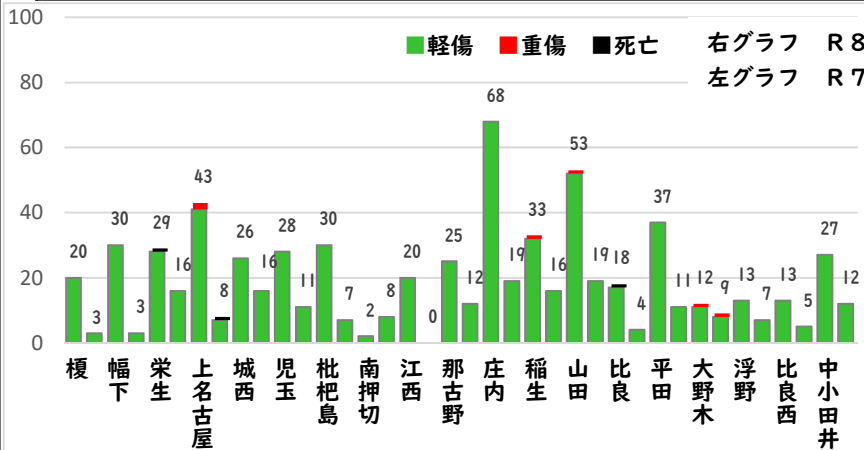
【R8.1月～5月 16件】

○ 学区内の状況

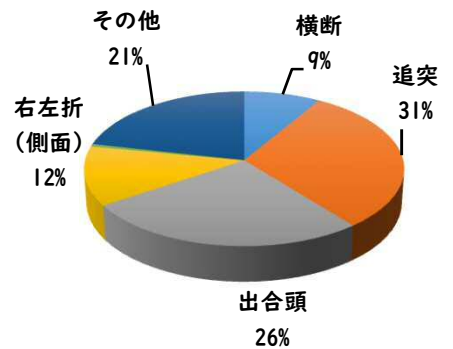
- 出会頭 軽傷
- 城西2丁目地内 貨物×自転
- 追突 軽傷
- 城西1丁目地内 貨物×貨物
- 横断 軽傷
- 城西4丁目地内 乗用×歩行
- その他 軽傷
- 城西2丁目地内 乗用×歩行
- 花の木3丁目地内 自転×歩行



2 西区内の人身交通事故発生状況



【総数185件、5月中に35件発生】



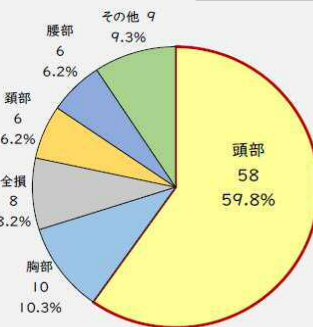
3 西警察署からのお願い

着用しましょう！

命を守る「ヘルメット」

6月は自転車の死者重傷者が最多月になります。

自転車死者の主な負傷部位



部位	死者数	構成率
腹部	4	4.1%
窒息・溺死等	4	4.1%
顔部	1	1.0%

亡くなられた方の  
約6割が頭部に致命傷  
「頭」を守る事が重要！

しかし・・・

愛知県内のヘルメット着用率は  
15.4%

※令和8年1月中の調査結果

着用していない人が圧倒的に多い！