



### 1 学区内の重点犯罪認知件数

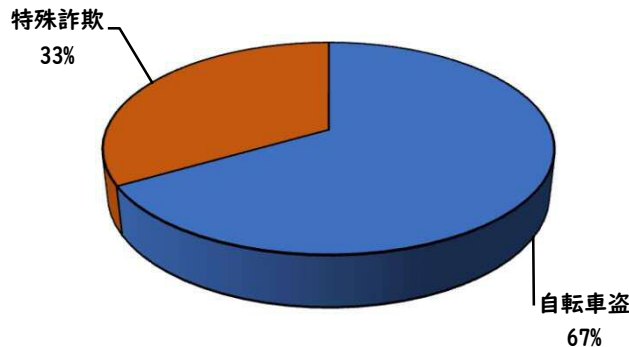
【4月中 1 件】

#### ○ 学区内の状況

- ・ 自転車盗 1 件

【R8.1月～4月 9 件】

ツーロックが、  
安心です！



4月の学区内刑法犯認知件数 2 件

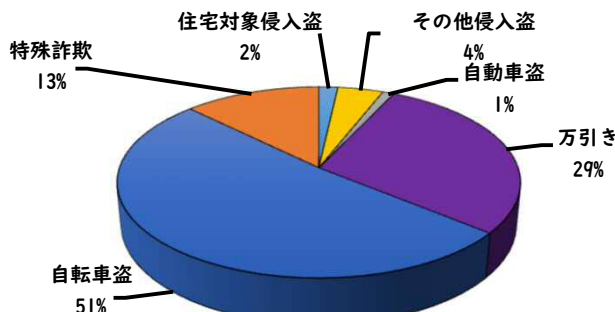
R8.1月～4月の学区内刑法犯認知件数 17 件

### 2 西区内の重点犯罪認知件数

【4月中 79 件】

住宅対象侵入盗	1 件
その他侵入盗	4 件
自動車盗	1 件
万引き	22 件
自転車盗	28 件
特殊詐欺	23 件

【R8.1月～4月 284 件】



特殊詐欺の分類が本年4月から、SNS型投資詐欺・ロマンス詐欺を計上することとなったため1月から遡り計上しています。

4月の西区内刑法犯認知件数 112 件

R8.1～4月の西区内刑法犯認知件数 487 件

### 3 西警察署からのお願い

【特殊詐欺9件発生、被害にあわないために】

☆携帯電話は警察庁推奨の

「詐欺バスターLite」

「詐欺対策 by NTTタウンページ」

をダウンロードしてアプリでブロック！

警察庁・SOS47 特殊詐欺対策

警察庁推奨詐欺対策アプリホームページ

☆固定電話は、「国際電話利用休止申込」で海外(犯人)からの電話を断ち切りましょう。西警察署で受付！

始動

みんなで

特殊詐欺対策アプリ



採用情報  
ウェブページ





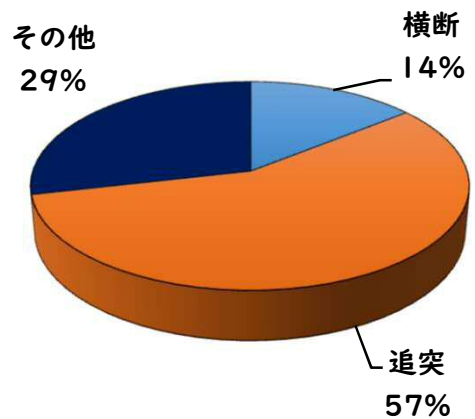
1 学区内の人身交通事故発生状況

【4月中 1件】

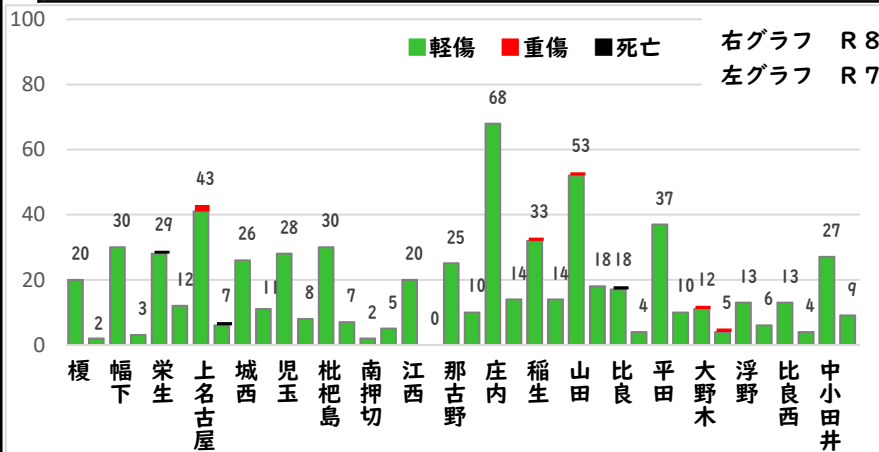
【R8.1月~4月 7件】

○ 学区内の状況

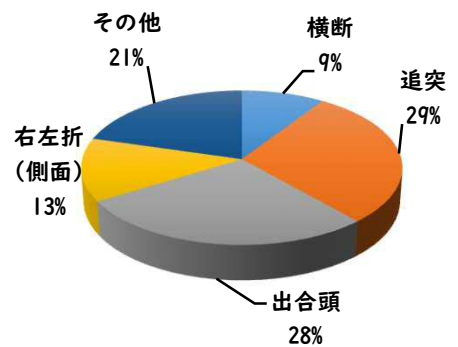
追突 軽傷  
城北町2丁目地内 乗用×貨物



2 西区内の人身交通事故発生状況



【総数149件、4月中に40件発生】



3 西警察署からのお願い

【反則金は金融機関で納めます！】  
令和8年4月1日から  
自転車の交通違反に交通反則通告制度  
「青切符」  
が適用されています。  
反則金は金融機関で納めます。  
おかしいと感じたら、その場で払わずに  
110番通報してください。

自転車の青切符制度を悪用した詐欺(サギ)に注意!

全国各地で、警察官を装って自転車利用者に声をかけ交通違反の反則金名目で現金をだまし取る詐欺が発生しています。



交通違反の取締現場で警察官が現金を受け取ることはありません