



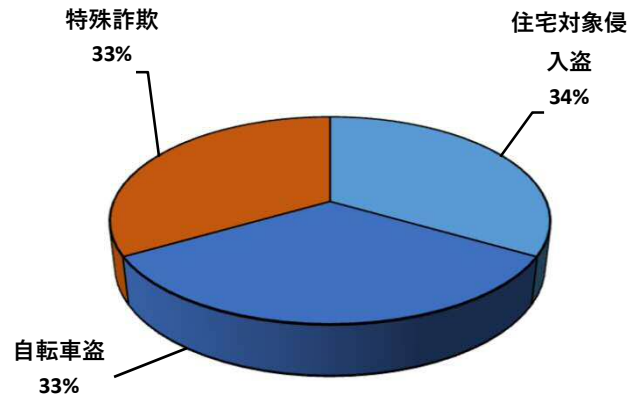
1 学区内の重点犯罪認知件数

【4月中 1 件】

【R8.1月～4月 3件】

- 学区内の状況
- ・ 自転車盗 1件

ツーロックが、
安心です！



4月の学区内刑法犯認知件数 2 件

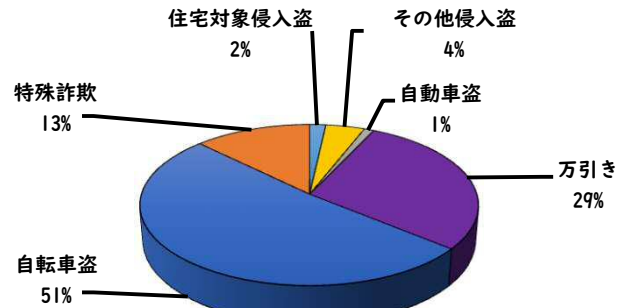
R8.1月～4月の学区内刑法犯認知件数 5 件

2 西区内の重点犯罪認知件数

【4月中 79 件】

【R8.1月～4月 284 件】

住宅対象侵入盗	1 件
その他侵入盗	4 件
自動車盗	1 件
万引き	22 件
自転車盗	28 件
特殊詐欺	23 件



特殊詐欺の分類が本年4月から、SNS型投資詐欺・ロマンス詐欺を計上することとなったため1月から遡り計上しています。

4月の西区内刑法犯認知件数 112 件

R8.1～4月の西区内刑法犯認知件数 487 件

3 西警察署からのお願い

【特殊詐欺9件発生、被害にあわないために】

☆携帯電話は警察庁推奨の
「詐欺バスターLite」
「詐欺対策 by NTTタウンページ」
をダウンロードしてアプリでブロック！

警察庁・SOS47 特殊詐欺対策
警察庁推奨詐欺対策アプリホームページ

☆固定電話は、「国際電話利用休止申込」で海外(犯人)からの電話を
断ち切りましょう。西警察署で受付！



採用情報
ウェブページ





1 学区内の人身交通事故発生状況

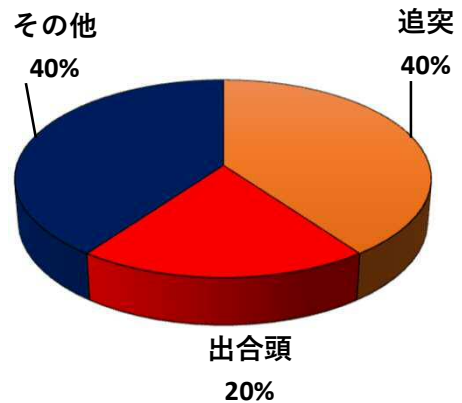
【4月中 0件】

【R8.1月~4月 5件】

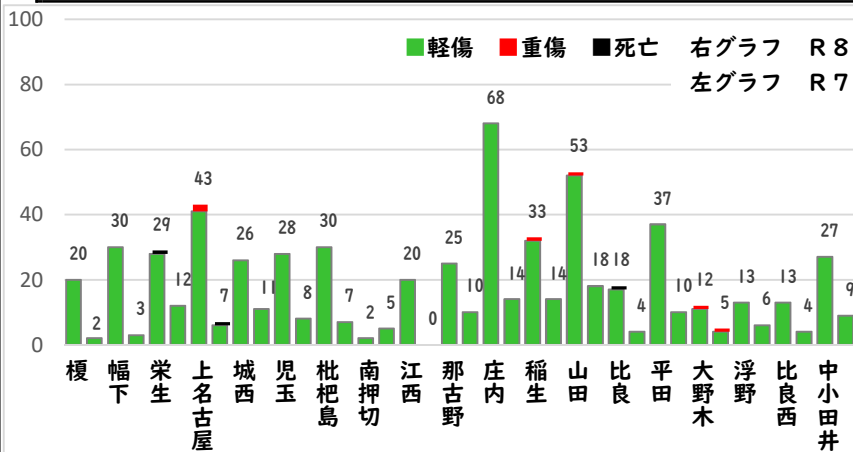
○ 学区内の状況

4月中の人身交通事故の発生は、ありませんでした。

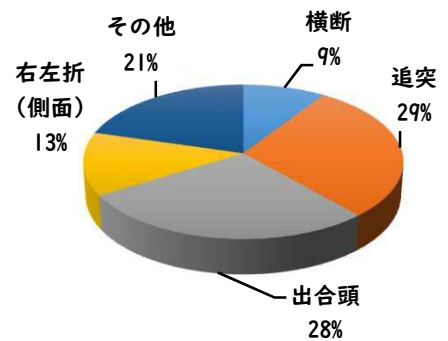
引き続き、
安全運転で
お願いします。



2 西区内の人身交通事故発生状況



【総数149件、4月中に40件発生】



3 西警察署からのお願い

【反則金は金融機関で納めます！】
令和8年4月1日から
自転車の交通違反に交通反則通告制度
「青切符」
が適用されています。
反則金は金融機関で納めます。
おかしいと感じたら、その場で払わずに
110番通報してください。

自転車の青切符制度を悪用
した詐欺(サギ)に注意!

全国各地で、警察官を装って自転車利用者に声をかけ
交通違反の反則金名目で現金をだまし取る詐欺
が発生しています。



交通違反の取締現場で
警察官が現金を受け取る
ことはありません