



# 西警察署交通事故発生状況



交通死亡事故ゼロ 60日継続中！

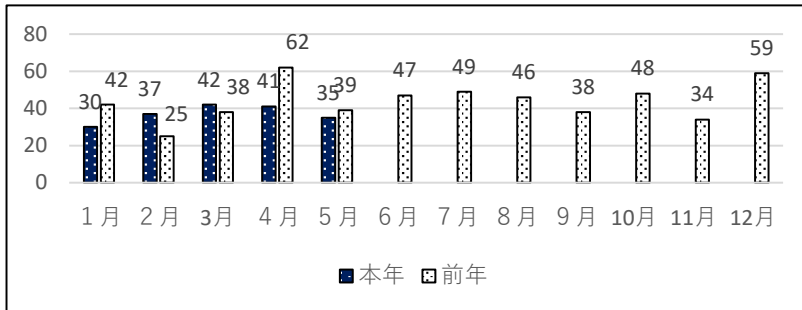
【令和8年5月末 確定数】

令和8年6月号  
交通課

## 1 交通事故発生数

		1月	2月	3月	4月	5月	6月	7月	8月	9月	10月	11月	12月	年計	前年比
人身事故件数		30	37	42	41	35								185	-21
死傷者数		31	40	52	52	44								219	-11
死亡	件数	0	0	1	0	0								1	0
	人数	0	0	1	0	0								1	0
重傷	件数	1	0	0	0	0								1	-1
	人数	1	0	0	0	0								1	-1
軽傷	件数	29	37	41	41	35								183	-20
	人数	30	40	51	52	44								217	-10
物損事故件数		354	311	392	317	341								1715	78
交通死亡事故愛知県内	名古屋市内	1	2	5	1	0								9	-2
	名古屋市外	12	12	6	8	9								47	14

人身事故発生件数



順位	都道府県	死者数	前年比
1	神奈川	61	2
2	東京	57	3
3	愛知	56	12
4	兵庫	53	19
5	茨城	48	11

### 《交通事故の情勢》

- 愛知県内の交通死亡事故は56人(前年比+12人)、全国交通死亡事故ワースト3位です。
- 西区内の人身交通事故件数は185件、(前年比-21件)、死傷者数は219人(前年比-11人)です。

## 2 死傷者年齢別(人)

令和8年1月～5月	死亡	重傷	軽傷	合計	前年比	5月
子ども(15歳以下)	0	0	11	11	2	4
若者(16歳～24歳)	0	0	22	22	-2	3
一般(25歳～64歳)	0	1	157	158	-11	29
高齢者(65歳以上)	1	0	27	28	0	8
合計	1	1	217	219	-11	44

### 《年齢別で見た死傷者の特徴》

- 愛知県内の交通死亡事故年齢別は、高齢者が最も多く32人(前年比+8人)です。
- 西区内の人身交通事故の年齢別は、一般が最も多く158人(前年比-11人)、次いで高齢者が28人(前年±0人)です。

## 3 当事者別(人)

令和8年1月～5月	死亡	重傷	軽傷	合計	前年比	5月
歩行者	1	1	23	25	2	4
自転車	0	0	48	48	-12	6
原付	0	0	7	7	1	2
特定小型	0	0	1	1	1	0
二輪車	0	0	10	10	1	0
四輪車	0	0	128	128	-4	32
その他	0	0	0	0	0	0
合計	1	1	217	219	-11	44

### 《当事者別で見た交通事故の特徴》

- 愛知県内の交通死亡事故の当事者別は自動車(24人(前年比+9人))で最も多く、続いて歩行者(16人(前年比+3人))になります。
- 西区内の人身交通事故の当事者別は、四輪車が128人(前年比-4人)で最も多く、続いて自転車が48人(前年比-12人)です。

#### 4 事故類型別(件) 人身事故発生件数

令和8年1月～5月	死亡	重傷	軽傷	合計	前年比	5月
横断中	1	1	13	15	-1	2
追突	0	0	55	55	-13	13
出合	0	0	50	50	-3	7
側面	0	0	23	23	0	3
正面	0	0	0	0	-1	0
単独	0	0	2	2	2	1
その他	0	0	40	40	-5	9
合計	1	1	183	185	-21	35

##### 《事故類型別で見た交通事故の特徴》

- 愛知県内の交通死亡事故類型別の内訳は、その他が16人(前年比+10人)、次いで単独が13人(前年比±0人)です。
- 西区内の人身交通事故の類型別は、追突が最も多く55件(前年比-13件)、次いで出合が50件(前年比-3件)です。

#### 5 学区別(件)

令和8年 1月～5 月	事故 総数	前 年 比	死亡		重傷		軽傷		5月	
				前 年 比		前 年 比		前 年 比		前 年 比
榎	3	-3	0	0	0	0	3	-3	1	1
栄生	16	4	0	0	0	0	16	4	4	3
上名古屋	8	-14	1	1	0	-1	7	-14	1	-2
城西	16	7	0	0	0	0	16	7	5	5
児玉	11	2	0	0	0	0	11	2	3	1
枇杷島	7	-2	0	0	0	0	7	-2	0	-1
南押切	8	6	0	0	0	0	8	6	3	3
庄内	19	-9	0	0	0	0	19	-9	5	-5
稲生	16	1	0	0	0	-1	16	2	2	-2
山田	19	3	0	0	0	0	19	3	1	0
比良	4	-2	0	-1	0	0	4	-1	0	-2
平田	11	-6	0	0	0	0	11	-6	1	-1
大野木	8	3	0	0	1	1	7	2	2	2
浮野	7	1	0	0	0	0	7	1	1	1
比良西	5	1	0	0	0	0	5	1	1	1
中小田井	12	1	0	0	0	0	12	1	3	2
なごや	15	-14	0	0	0	0	15	-14	2	-10
幅下	3	-10	0	0	0	0	3	-10	0	-5
江西	0	-4	0	0	0	0	0	-4	0	-2
那古野	12	0	0	0	0	0	12	0	2	-3
計	185	-21	1	0	1	-1	183	-20	35	-4

\* 枠は、前年比増加を表します。