



1 学区内の重点犯罪認知件数

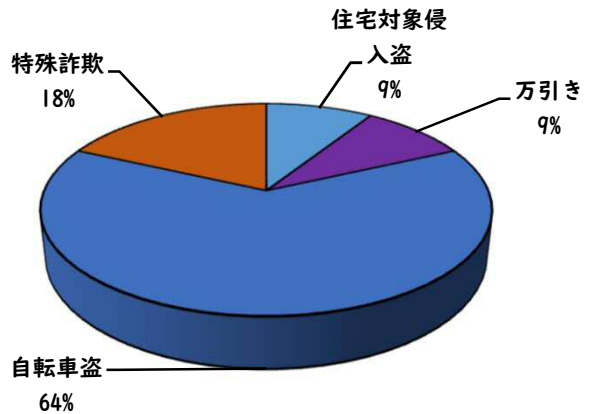
【4月中 2 件】

【R8.1月～4月 11件】

○ 学区内の状況

- ・ 特殊詐欺 1 件
- ・ 住宅対象侵入盗 1 件

自宅の固定電話は
国際電話利用休止
申込を！



4月の学区内刑法犯認知件数 5 件

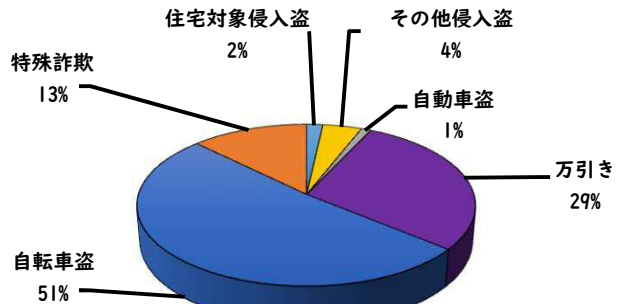
R8.1月～4月の学区内刑法犯認知件数 20 件

2 西区内の重点犯罪認知件数

【4月中 79 件】

【R8.1月～4月 284 件】

- 住宅対象侵入盗 1 件
- その他侵入盗 4 件
- 自動車盗 1 件
- 万引き 22 件
- 自転車盗 28 件
- 特殊詐欺 23 件



特殊詐欺の分類が本年4月から、SNS型投資詐欺・ロマンス詐欺を計上することとなったため1月から遡り計上しています。

4月の西区内刑法犯認知件数 112 件

R8.1～4月の西区内刑法犯認知件数 284 件

3 西警察署からのお願い

【特殊詐欺 9 件発生、被害にあわないために】

☆携帯電話は警察庁推奨の

「詐欺バスターLite」

「詐欺対策 by NTTタウンページ」

をダウンロードしてアプリでブロック！

警察庁・SOS47 特殊詐欺対策

警察庁推奨詐欺対策アプリホームページ

☆固定電話は、「国際電話利用休止申込」で海外(犯人)からの電話を断ち切りましょう。西警察署で受付！

始動



採用情報
ウェブページ





1 学区内の人身交通事故発生状況

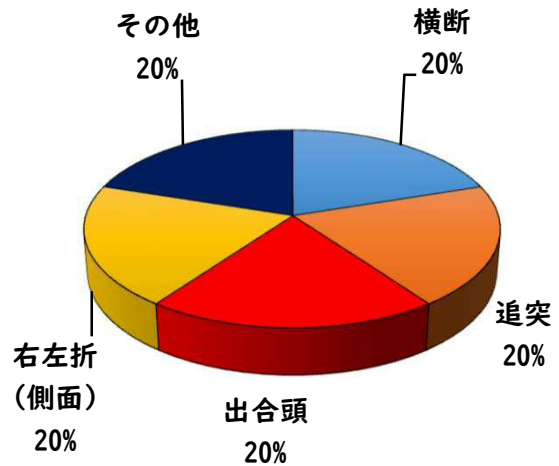
【4月中 0件】

【R8.1月~4月 5件】

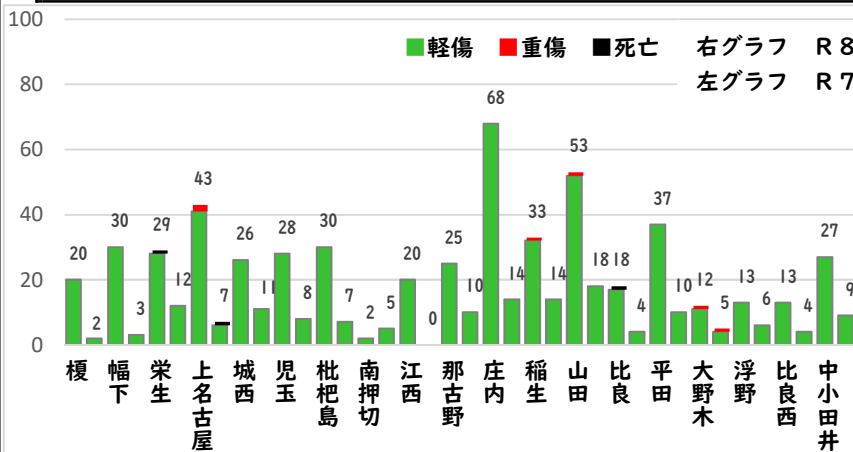
○ 学区内の状況

4月中の人身交通事故の発生は、ありませんでした。

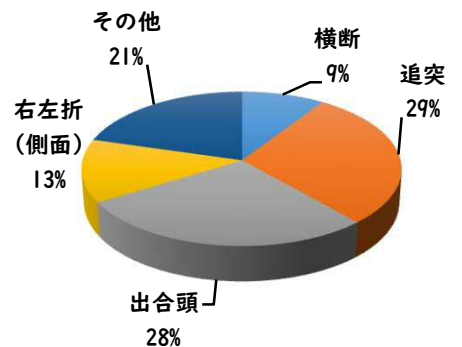
引き続き、
安全運転で
お願いします。



2 西区内の人身交通事故発生状況



【総数149件、4月中に40件発生】



3 西警察署からのお願い

【反則金は金融機関で納めます！】
令和8年4月1日から
自転車の交通違反に交通反則通告制度
「青切符」
が適用されています。
反則金は金融機関で納めます。
おかしいと感じたら、その場で払わずに
110番通報してください。

自転車の青切符制度を悪用
した詐欺(サギ)に注意!

全国各地で、警察官を装って自転車利用者に声をかけ
交通違反の反則金名目で現金をだまし取る詐欺
が発生しています。



交通違反の取締現場で
警察官が現金を受け取る
ことはありません