



# 西警察署交通事故発生状況



交通死亡事故ゼロ 183日継続中！

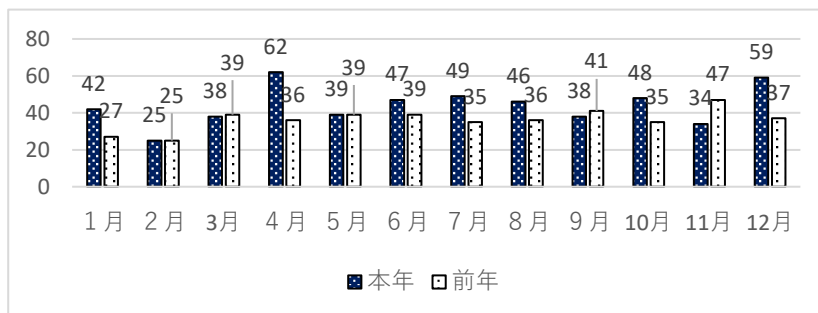
【令和7年中 確定数】

令和8年1月号  
交通課

## 1 交通事故発生数

	1月	2月	3月	4月	5月	6月	7月	8月	9月	10月	11月	12月	年計	前年比
人身事故件数	42	25	38	62	39	47	49	46	38	48	34	59	527	91
死傷者数	47	25	45	70	43	53	59	49	49	55	39	68	602	103
死亡	件数	0	0	0	1	0	1	0	0	0	0	0	2	-2
	人数	0	0	0	0	1	0	1	0	0	0	0	2	-2
重傷	件数	0	0	0	1	1	0	0	2	0	0	1	5	2
	人数	0	0	0	1	1	0	0	2	0	0	1	5	2
軽傷	件数	42	25	38	61	37	47	48	44	38	48	33	520	91
	人数	47	25	45	69	41	53	58	47	49	55	38	595	103
物損事故件数	324	295	372	332	314	370	373	346	340	368	328	440	4,202	-5
交通死亡事故愛知県	名古屋市内	3	0	2	3	3	3	2	3	2	3	0	27	-8
	名古屋市外	4	8	8	5	8	3	6	8	7	3	12	85	-21

人身事故発生件数



全国交通死亡事故ワースト順位 (12月31日現在)			
順位	都道府県	年計	前年比
1	神奈川	139	30
2	東京	134	-12
3	北海道	129	25
4	埼玉	125	12
5	千葉	122	-9
7	愛知	112	-29

### 《交通事故の情勢》

- 愛知県内令和7年中の交通事故死者数は112人(前年比-29人)、全国交通死亡事故ワースト7位です。
- 西区内令和7年中の人身交通事故の件数は、527件(前年比+91件)、死傷者数は602人(前年比+103人)、物損事故は、4,202件(前年比-5件)発生しています。

## 2 死傷者年齢別(人)

令和7年中	死亡	重傷	軽傷	合計	前年比	12月
子ども(15歳以下)	0	0	23	23	7	1
若者(16歳~24歳)	0	0	76	76	17	13
一般(25歳~64歳)	0	4	429	433	65	46
高齢者(65歳以上)	2	1	67	70	14	8
合計	2	5	595	602	103	68

### 《年齢別で見た死傷者の特徴》

- 愛知県内令和7年中の交通死亡事故の年齢別は、高齢者が最も多く55人(前年比-22人)です。
- 西区内令和7年中の人身交通事故の年齢別は、子供が23人(前年比+7人)、高齢者が70人(前年比+14人)と増加しています。

## 3 当事者別(人)

令和7年中	死亡	重傷	軽傷	合計	前年比	12月
歩行者	1	1	64	66	12	10
自転車	0	1	157	158	31	18
原付	0	0	12	12	-5	2
二輪車	0	1	22	23	6	3
四輪車	1	2	339	342	58	35
その他	0	0	1	1	1	0
合計	2	5	595	602	103	68

### 《当事者別で見た交通事故の特徴》

- 愛知県内令和7年中の交通死亡事故の当事者別は、歩行者が最も多く39人(前年比-18人)です。
- 西区内令和7年中の人身交通事故の当事者は、歩行者が66人(前年比+12人)、自転車が158人(前年比+31人)と増加しています。

#### 4 事故類型別(件)

令和7年中	死亡	重傷	軽傷	合計	前年比	12月
横断中	1	0	41	42	11	8
追突	0	1	173	174	17	18
出合	0	3	131	134	23	15
側面	0	0	64	64	7	5
正面	0	0	3	3	-1	1
単独	1	0	2	3	-2	0
その他	0	1	106	107	36	12
合計	2	5	520	527	91	59

##### 《事故類型別で見た交通事故の特徴》

- 愛知県内令和7年中の交通死亡事故類型別は、車両単独が最も多く33人(前年比+1人)、次いで横断中が30人(前年比-6人)です。
- 西区内令和7年中の人身交通事故は、追突が最も多く174件(前年比+17件)、次いで出合が134件(前年比+23件)です。

#### 5 学区別(件)

令和7年中	事故総数	前年比	死亡	前年比	重傷	前年比	軽傷	前年比	12月	前年比
榎	20	9	0	-1	0	-1	20	11	3	2
幅下	30	12	0	0	0	0	30	12	3	0
栄生	29	12	1	1	0	0	28	11	0	-1
上名古屋	43	6	0	0	2	2	41	4	2	-4
城西	26	-2	0	0	0	0	26	-2	4	2
児玉	28	2	0	-1	0	0	28	3	4	2
枇杷島	30	4	0	0	0	0	30	4	3	1
南押切	2	-1	0	0	0	0	2	-1	0	0
江西	20	7	0	0	0	0	20	7	2	2
那古野	25	13	0	0	0	0	25	13	4	3
庄内	68	24	0	0	0	-1	68	25	12	10
稲生	33	9	0	0	1	1	32	8	3	3
山田	54	-14	0	0	1	1	53	-15	6	0
比良	18	3	1	1	0	0	17	2	3	1
平田	37	8	0	0	0	0	37	8	3	-2
大野木	12	-5	0	-1	1	0	11	-4	1	1
浮野	13	5	0	0	0	0	13	5	1	1
比良西	12	3	0	-1	0	0	12	4	1	-1
中小田井	27	-4	0	0	0	0	27	-4	4	2
計	527	91	2	-2	5	2	520	91	59	22
なごや小学校区	75	32	0	0	0	0	75	32	9	5

\* なごや小学校区は、那古野学区・幅下学区・江西学区の件数の合計です。

\* 枠は、前年比増加を表します。