



1 学区内の重点犯罪認知件数

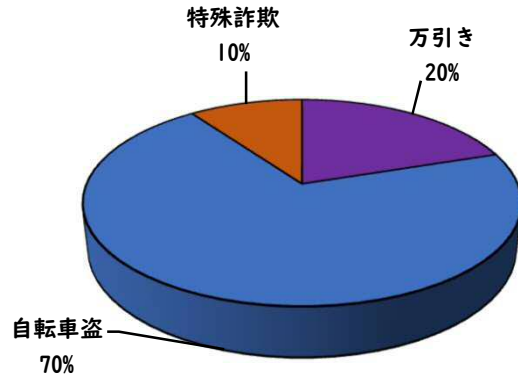
【4月中 2 件】

【R8.1月～4月 10件】

○ 学区内の状況

- ・ 特殊詐欺 1 件
- ・ 自転車盗 1 件

自宅固定電話
は、国際電話利
用休止申込！



4月の学区内刑法犯認知件数 2 件

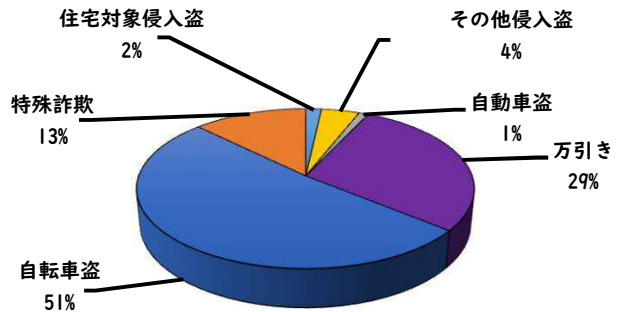
R8.1月～4月の学区内刑法犯認知件数 15 件

2 西区内の重点犯罪認知件数

【4月中 79 件】

【R8.1月～4月 284 件】

- | | |
|---------|------|
| 住宅対象侵入盗 | 1 件 |
| その他侵入盗 | 4 件 |
| 自動車盗 | 1 件 |
| 万引き | 22 件 |
| 自転車盗 | 28 件 |
| 特殊詐欺 | 23 件 |



特殊詐欺の分類が本年4月から、SNS型投資詐欺・ロマンス詐欺を計上することとなったため1月から遡り計上しています。

4月の西区内刑法犯認知件数 112 件

R8.1～4月の西区内刑法犯認知件数 487 件

3 西警察署からのお願い

【特殊詐欺9件発生、被害にあわないために】

☆携帯電話は警察庁推奨の

「詐欺バスターLite」

「詐欺対策 by NTTタウンページ」

をダウンロードしてアプリでブロック！

警察庁・SOS47 特殊詐欺対策

警察庁推奨詐欺対策アプリホームページ

☆固定電話は、「国際電話利用休止申込」で海外(犯人)からの電話を断ち切りましょう。西警察署で受付！

始動

みんなで

特殊詐欺対策アプリ



採用情報
ウェブページ





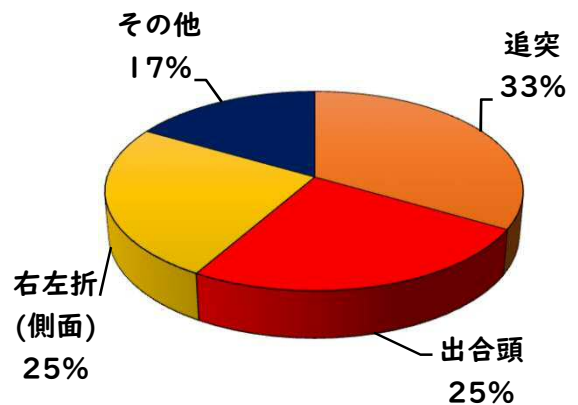
1 学区内の人身交通事故発生状況

【4月中 3件】

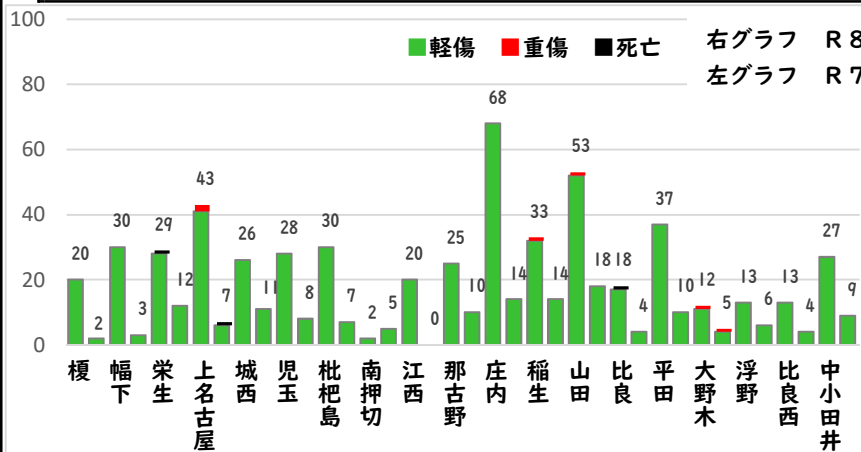
【R8.1月~4月 12件】

○ 学区内の状況

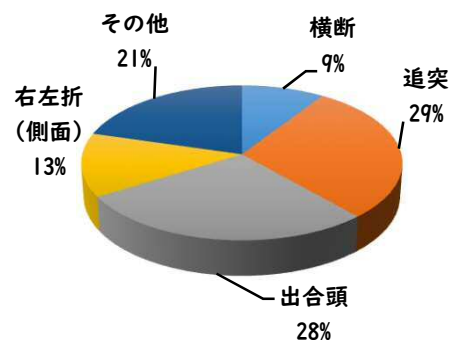
追突 軽傷
栄生1丁目地内 乗用×乗用
栄生1丁目地内 乗用×自二
その他 軽傷
則武新町3丁目地内 乗用×乗用



2 西区内の人身交通事故発生状況



【総数149件、4月中に40件発生】



3 西警察署からのお願い

【反則金は金融機関で納めます！】
令和8年4月1日から
自転車の交通違反に交通反則通告制度
「青切符」
が適用されています。
反則金は金融機関で納めます。
おかしいと感じたら、その場で払わずに
110番通報してください。

自転車の青切符制度を悪用
した詐欺(サギ)に注意!

全国各地で、警察官を装って自転車利用者に声をかけ
交通違反の反則金名目で現金をだまし取る詐欺
が発生しています。



交通違反の取締現場で
警察官が現金を受け取る
ことはありません