



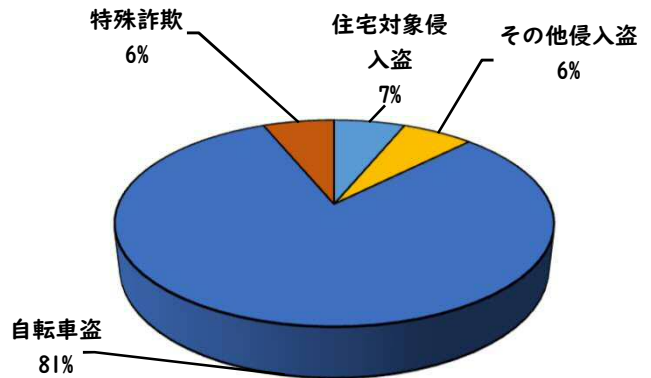
## 1 学区内の重点犯罪認知件数

【5月中 4 件】

【R8.1月～5月 16件】

### ○ 学区内の状況

- ・住宅対象侵入盗 1 件
- ・特殊詐欺 1 件
- ・自転車盗 2 件



自宅固定電話  
は、留守番電話設  
定に！



5月の学区内刑法犯認知件数 6 件

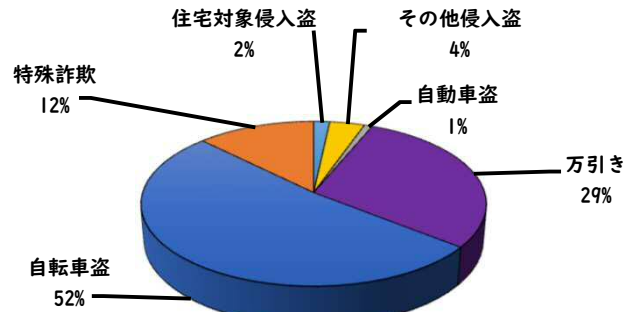
R8.1月～5月の学区内刑法犯認知件数 34 件

## 2 西区内の重点犯罪認知件数

【5月中 64 件】

【R8.1月～5月 348 件】

|         |      |
|---------|------|
| 住宅対象侵入盗 | 1 件  |
| その他侵入盗  | 1 件  |
| 自動車盗    | 0 件  |
| 万引き     | 20 件 |
| 自転車盗    | 34 件 |
| 特殊詐欺    | 8 件  |



特殊詐欺の分類が本年4月から、SNS型投資詐欺・ロマンス詐欺を計上することとなったため1月から遡り計上しています。

5月の西区内刑法犯認知件数 118 件

R8.1～5月の西区内刑法犯認知件数 605 件

## 3 西警察署からのお願い

【特殊詐欺8件発生、被害にあわないために】

☆携帯電話は警察庁推奨の

「詐欺バスターLite」

「詐欺対策 by NTT タウンページ」

をダウンロードしてアプリでブロック！

警察庁・SOS47 特殊詐欺対策

警察庁推奨詐欺対策アプリホームページ

☆固定電話は、「国際電話利用休止申込」で海外(犯人)からの電話を断ち切りましょう。西警察署で受付！

# 始動



採用情報  
ウェブページ





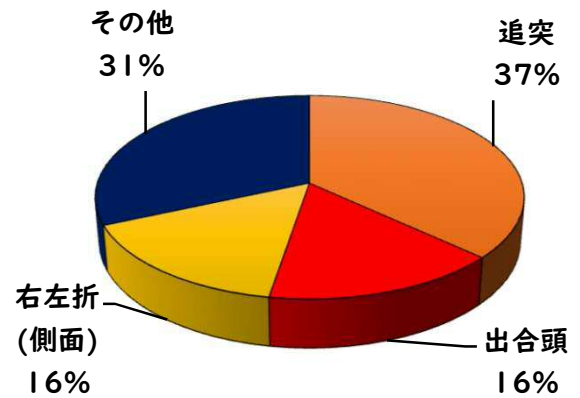
1 学区内の人身交通事故発生状況

【5月中 5件】

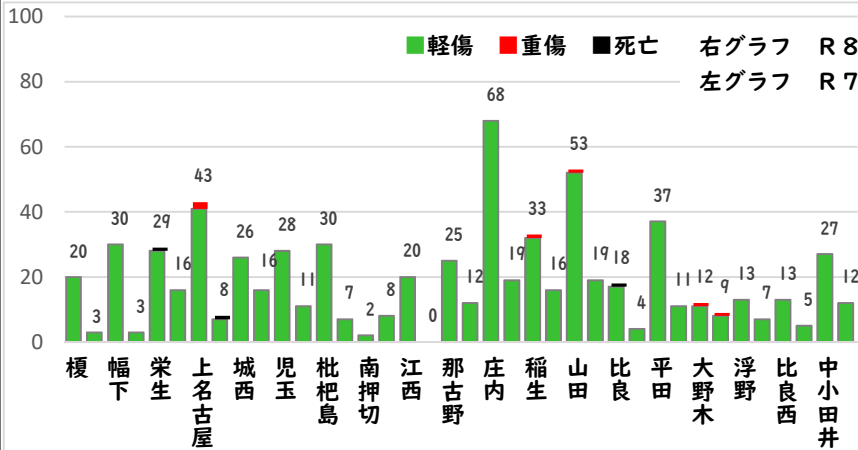
【R.1月~5月 19件】

○ 学区内の状況

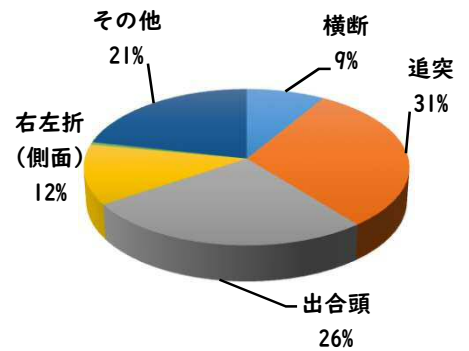
- その他 軽傷
- 大金町5丁目地内 乗用×乗用
- 上堀越町4丁目地内 乗用×乗用
- 上堀越町4丁目地内 乗用×乗用
- 側面 軽傷
- 稲生町字杵先地内 乗用×乗用
- 追突 軽傷
- 鳥見町4丁目地内 乗用×乗用



2 西区内の人身交通事故発生状況



【総数185件、5月中に35件発生】



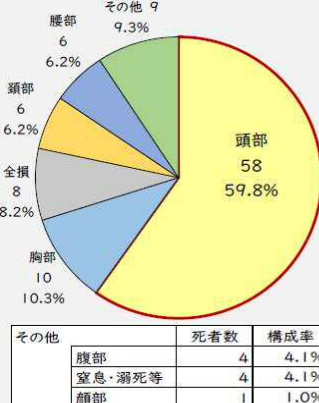
3 西警察署からのお願い

着用しましょう！

命を守る「ヘルメット」

6月は自転車の死者重傷者が最多月になります。

自転車死者の主な負傷部位



亡くなられた方の  
**約6割が頭部**に致命傷  
「頭」を守ることが重要！

しかし・・・

愛知県内のヘルメット着用率は  
**15.4%**

※令和8年1月中の調査結果

着用していない人が圧倒的に多い！