



「清洲交番区」の人身事故発生状況



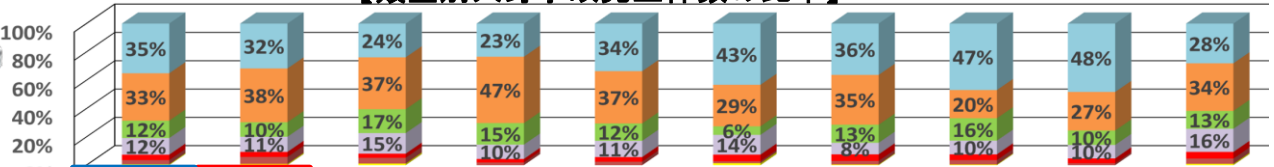
西枇杷島警察署

【人身事故発生状況】

(令和元～令和5年 下半期 事故分析)

	清須市					北名古屋市					豊山町	総計
	清洲	西枇杷島	春日	新川	小計	沖村	高田寺	西春	師勝	小計	豊山	
人身事故 (件数)	224	172	158	122	676	215	196	196	147	754	214	1644
人身事故 (人数)	279	205	190	151	825	259	239	220	176	894	242	1961
死亡	1	1	2	2	6	2	4	1	1	8	2	16
重傷	2	3	2	0	7	4	2	3	0	9	2	18
軽傷	276	201	186	149	812	253	233	216	175	877	238	1927
高齢者 (人数)	26	32	24	19	101	39	38	28	22	127	37	265
構成率	9.3%	15.6%	12.6%	12.6%	12.2%	15.1%	15.9%	12.7%	12.5%	14.2%	15.3%	13.5%

【類型別人身事故発生件数の比率】

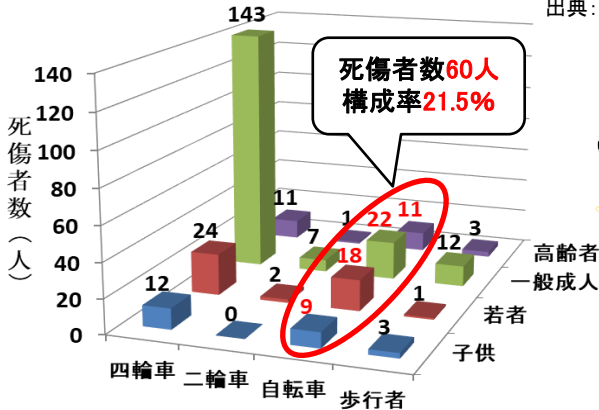


	管内全体	清洲	西枇杷島	春日	新川	沖村	高田寺	西春	師勝	豊山
出合頭	35%	32%	24%	23%	34%	43%	36%	47%	48%	28%
追突	33%	38%	37%	47%	37%	29%	35%	20%	27%	34%
車両相互その他	12%	10%	17%	15%	12%	6%	13%	16%	10%	13%
右左折時	12%	11%	15%	10%	11%	14%	8%	10%	10%	16%
人対車両	4%	4%	3%	3%	3%	5%	5%	4%	3%	5%
横断中	3%	5%	4%	2%	2%	1%	3%	3%	1%	4%
車両単独	1%	1%	1%	0%	0%	1%	1%	1%	0%	1%

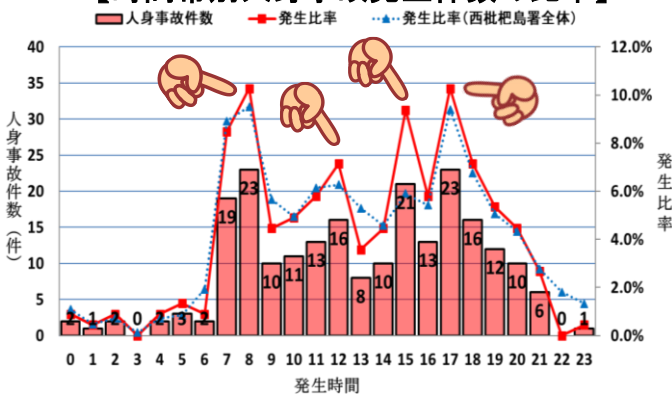
【年齢層及び当事者別死傷者数】

【管内の危険箇所状況】

出典：国土地理院基盤地図情報（基本情報）



【時間帯別人身事故発生件数の比率】



【路線別及び事故類型別の人身事故件数】

	追突	出合頭	右左折時	車両相互その他	横断中	人対車両	車両単独	小計
その他市道	14	40	10	13	6	5	1	89
302号	40	5	3	1			1	50
名古屋祖父江線	15	11	8	4	2			40
給父清須線	4	5	1	1	1			12
22号	5	5		1				11
名古屋一宮線	5	1	1		2			9
その他(広場等)				1		2		3
助七西田中線		2	1					3
その他道路				1		1		2
一宮清須線	1							1
給父西枇杷島線		1						1
新清洲停車場線	1							1
西条清須線				1				1
大里停車場清須線		1						1
総計	85	71	24	23	11	8	2	224

- ・人身事故が224件279名(負傷高齢者比率9.3%)
- ・時間帯は7～8時、12時、15時、17時台に注意!
- ・類型は追突、横断中の比率が高い
- ・路線・類型別は302号、名古屋祖父江線での追突、市道での出合頭に注意!



追突事故防止のため、車間距離を十分取り、前方をよく見て運転をお願いします。交差点では一時停止や徐行をし、安全確認してから進行してください。