



「沖村交番区」の人身事故発生状況



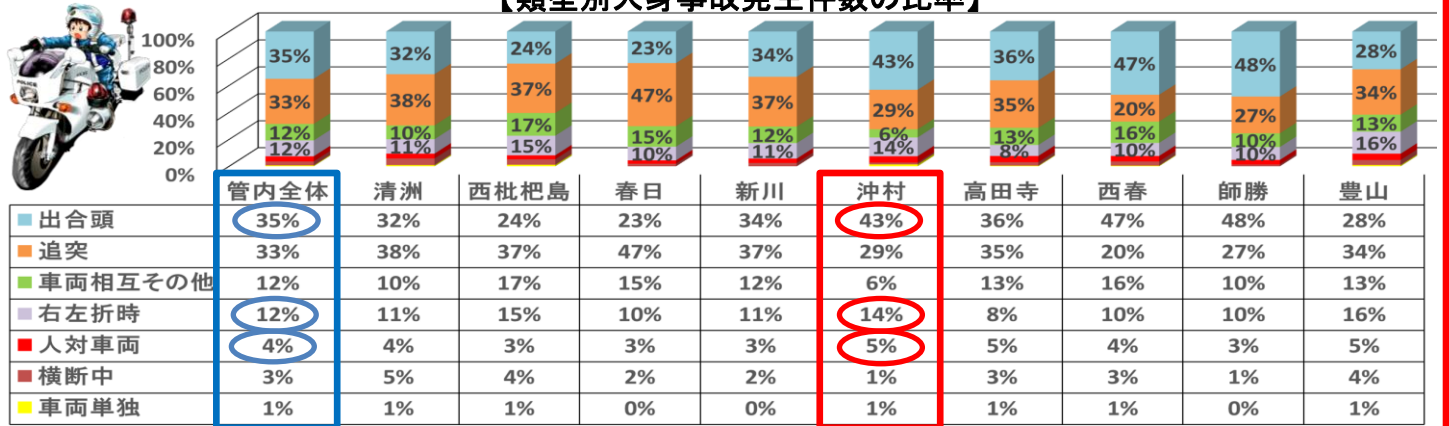
西枇杷島警察署

【人身事故発生状況】

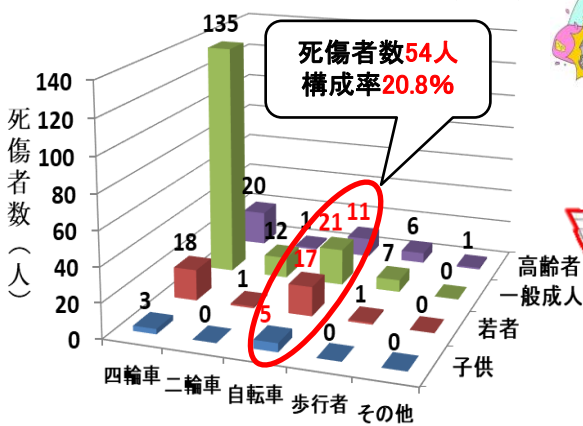
(令和元～令和5年 下半期 事故分析)

	清須市					北名古屋市					豊山町	総計
	清洲	西枇杷島	春日	新川	小計	沖村	高田寺	西春	師勝	小計	豊山	
人身事故 (件数)	224	172	158	122	676	215	196	196	147	754	214	1644
人身事故 (人数)	279	205	190	151	825	259	239	220	176	894	242	1961
死亡	1	1	2	2	6	2	4	1	1	8	2	16
重傷	2	3	2	0	7	4	2	3	0	9	2	18
軽傷	276	201	186	149	812	253	233	216	175	877	238	1927
高齢者 (人数)	26	32	24	19	101	39	38	28	22	127	37	265
構成率	9.3%	15.6%	12.6%	12.6%	12.2%	15.1%	15.9%	12.7%	12.5%	14.2%	15.3%	13.5%

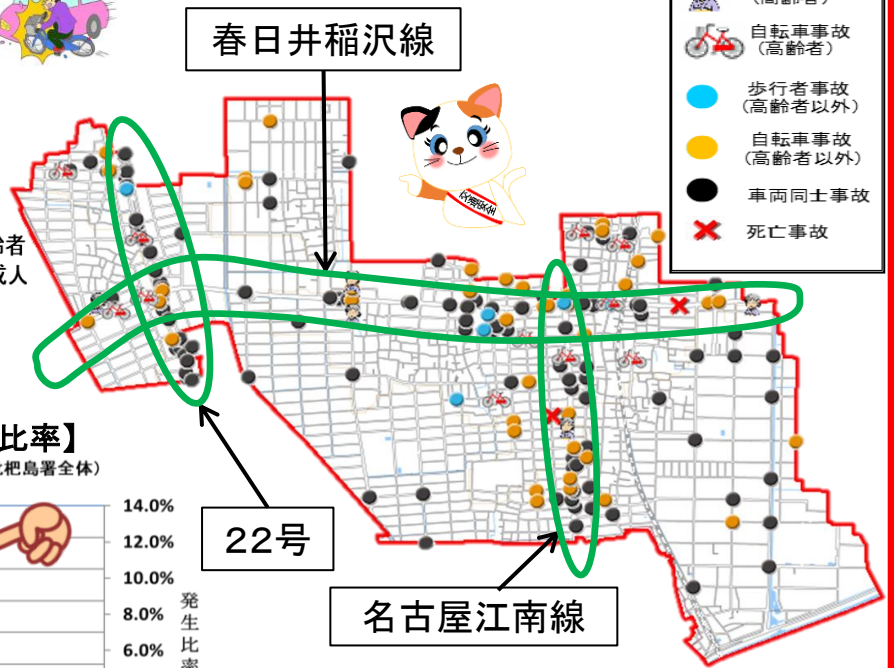
【類型別人身事故発生件数の比率】



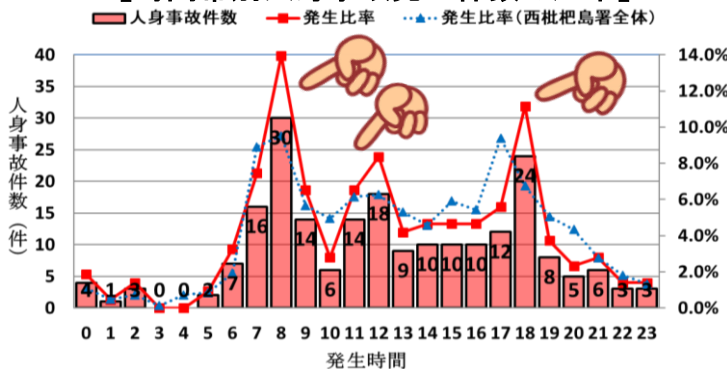
【年齢層及び当事者別死傷者数】



【管内の危険箇所状況】



【時間帯別人身事故発生件数の比率】



【路線別及び事故類型別の人身事故件数】

	出合頭	追突	右左折時	車両相互その他	人対車両	車両単独	横断中	小計
その他市道	74	5	7	6	6	1		99
22号	4	30	8	2			1	45
春日井稲沢線	7	16	12	1	1		2	39
名古屋江南線	6	9	3	1				19
その他道路				2	1	2		5
春日小牧線	2	2			1			5
その他(広場等)				1	1			2
西春停車場線		1						1
総計	93	63	30	13	10	3	3	215

- ・人身事故が215件259名(負傷高齢者比率15.1%)
- ・時間帯は8～9時、11～12時、18時台に注意!
- ・類型は出合頭、右左折時、人対車両の比率が高い
- ・路線・類型別は市道での出合頭、22号、春日井稲沢線、名古屋江南線での追突、春日井稲沢線での右左折時に注意!



車・自転車共に交差点を通過する際は、一時停止場所では確実に停止を、見通しがきかない交差点では徐行をし、安全確認をしてから通過をお願いします。