



「師勝交番区」の人身事故発生状況



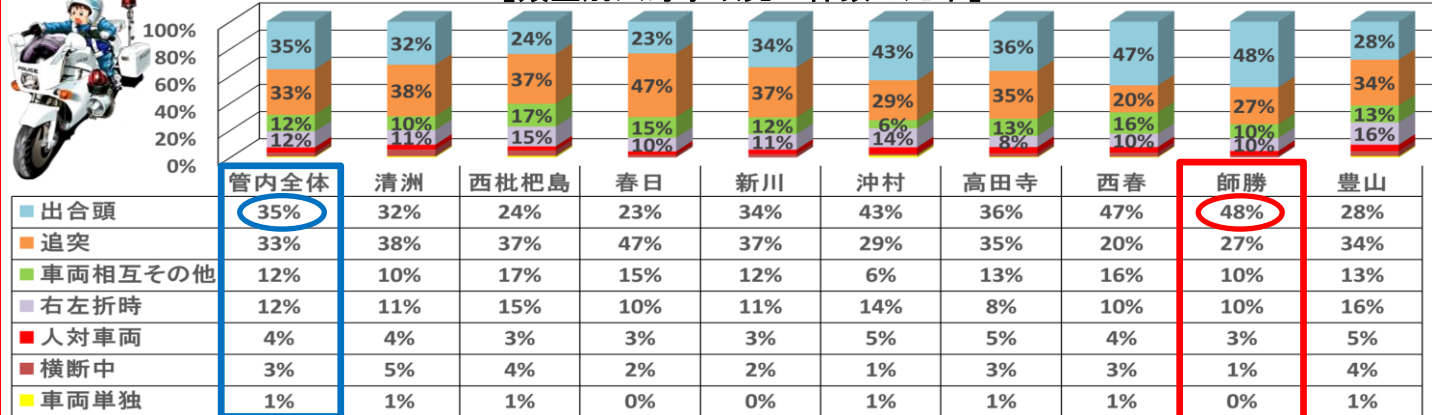
西枇杷島警察署

【人身事故発生状況】

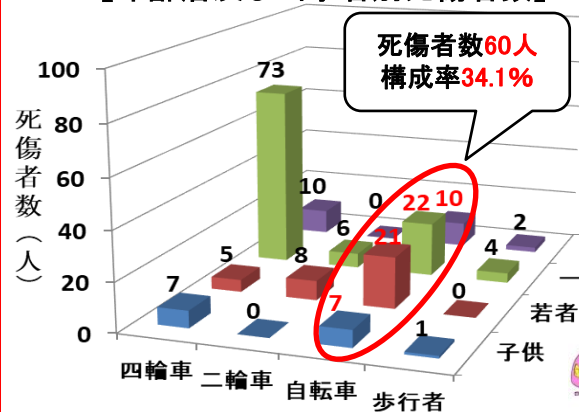
(令和元~令和5年 下半期 事故分析)

| | 清須市 | | | | | 北名古屋市 | | | | 豊山町 | 総計 | |
|-----------|------|-------|-------|-------|-------|-------|-------|-------|-------|-------|-------|-------|
| | 清洲 | 西枇杷島 | 春日 | 新川 | 小計 | 沖村 | 高田寺 | 西春 | 師勝 | 小計 | | 豊山 |
| 人身事故 (件数) | 224 | 172 | 158 | 122 | 676 | 215 | 196 | 196 | 147 | 754 | 214 | 1644 |
| 人身事故 (人数) | 279 | 205 | 190 | 151 | 825 | 259 | 239 | 220 | 176 | 894 | 242 | 1961 |
| 死亡 | 1 | 1 | 2 | 2 | 6 | 2 | 4 | 1 | 1 | 8 | 2 | 16 |
| 重傷 | 2 | 3 | 2 | 0 | 7 | 4 | 2 | 3 | 0 | 9 | 2 | 18 |
| 軽傷 | 276 | 201 | 186 | 149 | 812 | 253 | 233 | 216 | 175 | 877 | 238 | 1927 |
| 高齢者 (人数) | 26 | 32 | 24 | 19 | 101 | 39 | 38 | 28 | 22 | 127 | 37 | 265 |
| 構成率 | 9.3% | 15.6% | 12.6% | 12.6% | 12.2% | 15.1% | 15.9% | 12.7% | 12.5% | 14.2% | 15.3% | 13.5% |

【類型別人身事故発生件数の比率】



【年齢層及び当事者別死傷者数】



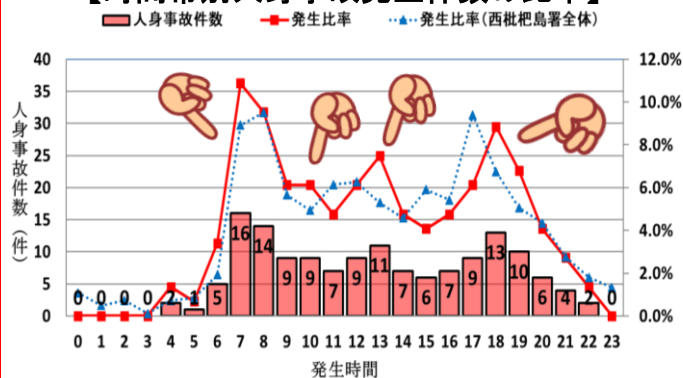
名古屋豊山稲沢線

【管内の危険箇所状況】

出典: 国土地理院基盤地図情報(基本情報)



【時間帯別人身事故発生件数の比率】



【路線別及び事故類型別の人身事故件数】

| | 出合頭 | 追突 | 車両相互その他 | 右左折時 | 人対車両 | 横断中 | 小計 |
|----------|-----|----|---------|------|------|-----|-----|
| その他市道 | 56 | 11 | 7 | 6 | 1 | 1 | 82 |
| 名古屋外環状線 | 8 | 19 | 2 | 2 | | 1 | 32 |
| 名古屋豊山稲沢線 | 7 | 5 | 1 | 4 | 3 | | 20 |
| 春日井稲沢線 | | 4 | | 1 | | | 5 |
| その他道路 | | | 3 | | | | 3 |
| その他(広場等) | | | 1 | | 1 | | 2 |
| 小口名古屋線 | | 1 | | 1 | | | 2 |
| 私道 | | | 1 | | | | 1 |
| 総計 | 71 | 40 | 15 | 14 | 5 | 2 | 147 |

- ・人身事故が147件176名(負傷高齢者比率12.5%)
- ・時間帯は6~8時、10時、13時、18時~19時台に注意!
- ・類型は出合頭の比率が高い
- ・路線・類型別は市道、名古屋豊山稲沢線での出合頭、名古屋外環状線での追突に注意!
- ・自転車事故が多発!



追突事故防止のため、車間距離を十分取り、前方をよく見て運転をお願いします。また、車・自転車共に交差点通過時は一時停止または徐行し安全確認の徹底をお願いします。