



「高田寺交番区」の人身事故発生状況



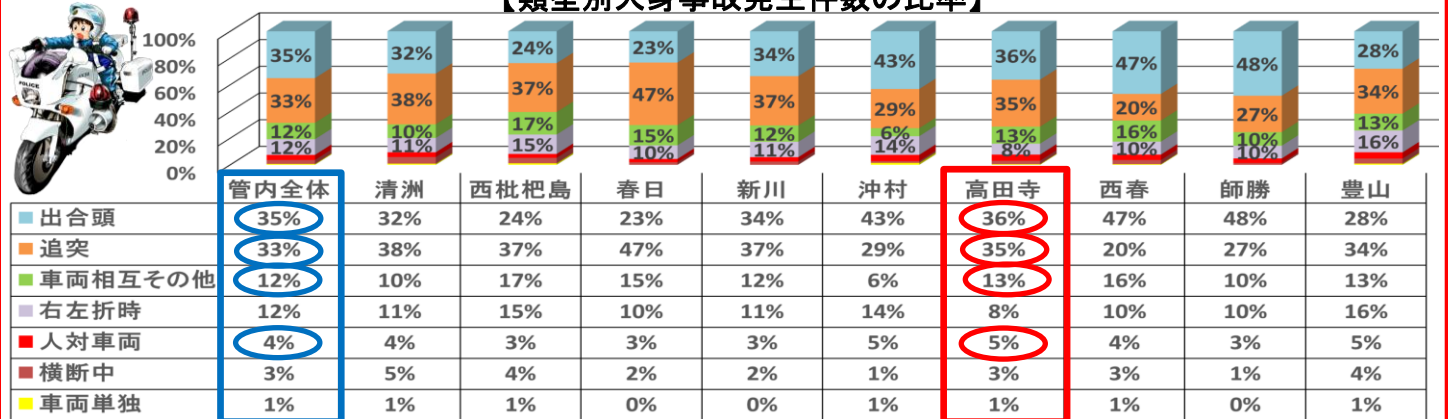
西枇杷島警察署

【人身事故発生状況】

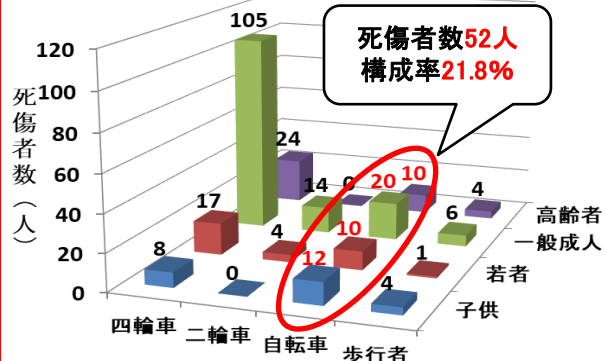
(令和元～令和5年 下半期 事故分析)

	清須市					北名古屋市					豊山町	総計
	清洲	西枇杷島	春日	新川	小計	沖村	高田寺	西春	師勝	小計	豊山	
人身事故 (件数)	224	172	158	122	676	215	196	196	147	754	214	1644
人身事故 (人数)	279	205	190	151	825	259	239	220	176	894	242	1961
死亡	1	1	2	2	6	2	4	1	1	8	2	16
重傷	2	3	2	0	7	4	2	3	0	9	2	18
軽傷	276	201	186	149	812	253	233	216	175	877	238	1927
高齢者 (人数)	26	32	24	19	101	39	38	28	22	127	37	265
構成率	9.3%	15.6%	12.6%	12.6%	12.2%	15.1%	15.9%	12.7%	12.5%	14.2%	15.3%	13.5%

【類型別人身事故発生件数の比率】



【年齢層及び当事者別死傷者数】

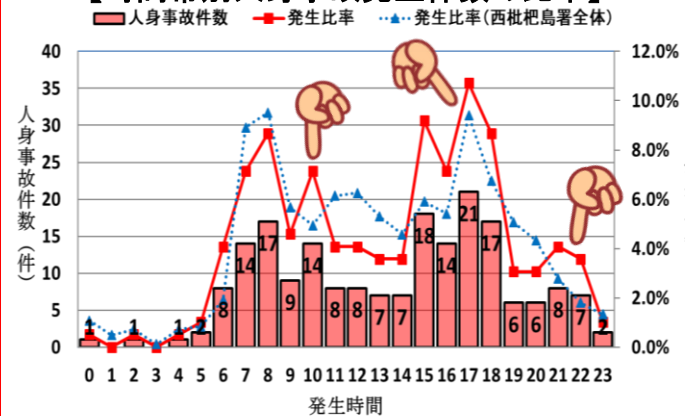


【管内の危険箇所状況】

出典: 国土地理院基盤地図情報(基本情報)



【時間帯別人身事故発生件数の比率】



【路線別及び事故類型別の人身事故件数】

	出合頭	追突	車両相互その他	右左折時	人対車両	横断中	車両単独	小計
その他市道	52	9	11	1	6			79
春日井稲沢線	4	15	3	8	1	1		32
小口名古屋線	8	16	1	3		2	1	31
名古屋外環状線	3	13	1	2				19
名古屋豊山稲沢線	1	9	1	2		1		14
名古屋中環状線	3	5	1	1		1		10
その他(広場等)			3		1			4
その他道路			3		1			4
22号		1						1
その他道路			1					1
春日小牧線		1						1
総計	71	69	25	16	9	5	1	196

- ・人身事故が196件239名(負傷高齢者比率15.9%)
- ・時間帯は10時、15～18時、21～22時台に注意!
- ・類型は出合頭、追突、人対車両等の比率が高い
- ・路線・類型別は市道での出合頭、春日井稲沢線、小口名古屋線、名古屋外環状線等での追突に注意!
- ・高齢者事故が多発!



車・自転車共に交差点を通過時は、一時停止または徐行をして安全確認後に通過をお願いします。追突事故防止のため、車間距離を十分取り、前方をよく見て運転をお願いします。