

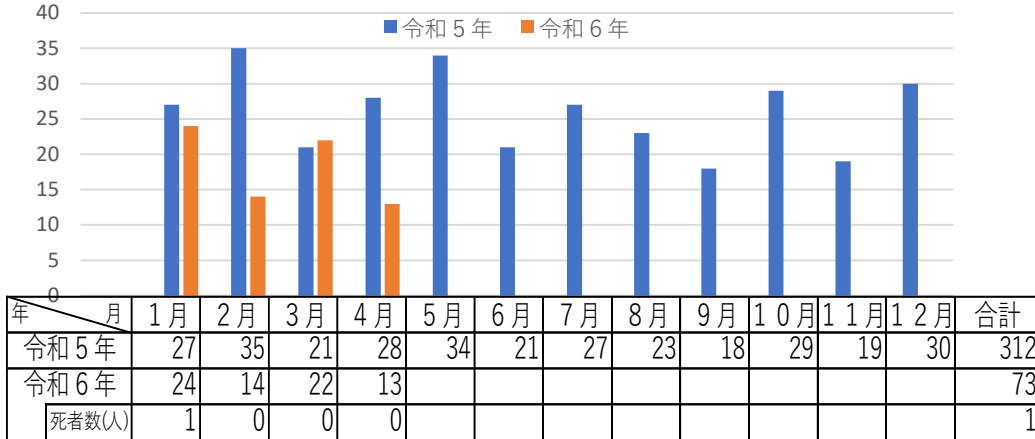
交通事故発生状況

(令和6年4月末確定数)

1 令和6年4月までの交通事故

区分	月計		年計	
	発生数	増減数	発生数	増減数
人身事故件数	13	-15	73	-38
死者数	0	±0	1	±0
負傷者数	14	-17	84	-44

2 月別人身事故発生件数



3 死者数の年別推移

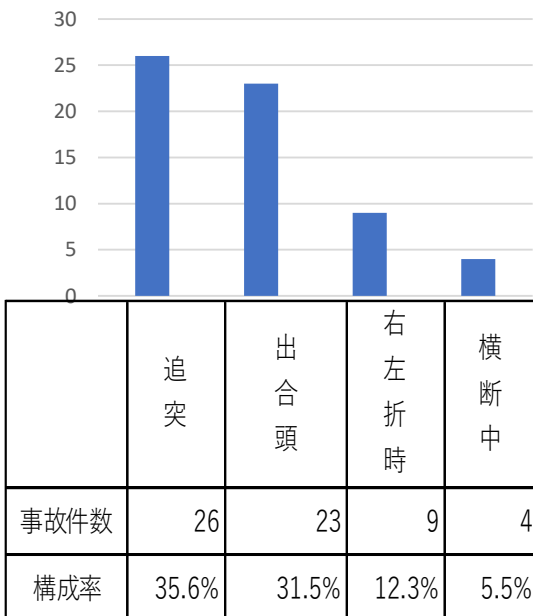
平成25年から令和5年まで10年間の年平均5.6名

	H25年	H26年	H27年	H28年	H29年	H30年	R元年	R2年	R3年	R4年	R5年
死者数	3	10	8	8	2	4	7	2	4	3	5

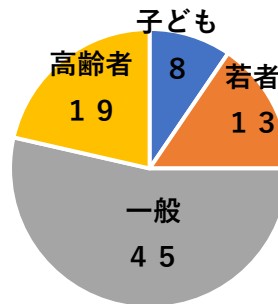
4 人身交通事故の特徴

(4月合計)

(1) 主な事故類型別(発生件数)

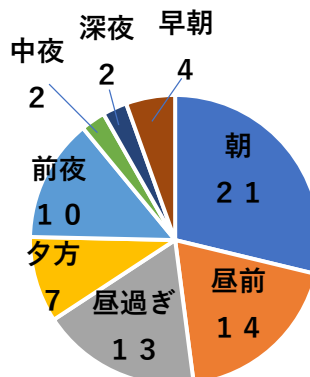


(2) 年齢別(死傷者数)



子ども(15歳以下)
若者(16~24歳)
一般(25~64歳)
高齢者(65歳以上)

(3) 時間帯別(発生件数)



朝(AM6~9)
昼前(AM9~PM0)
昼過ぎ(PM0~4)
夕方(PM4~6)
前夜(PM6~10)
中夜(PM10~AM0)
深夜(AM0~4)
早朝(AM4~6)