

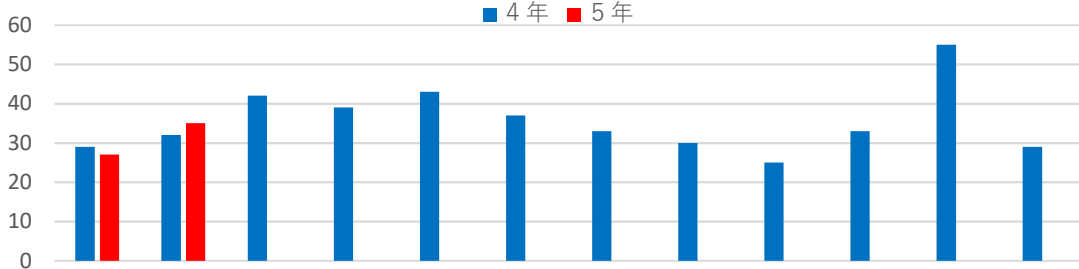
交通事故発生状況

(令和5年2月末確定数)

1 令和5年2月までの交通事故

区分	月計		年計	
	発生数	増減数	発生数	増減数
人身事故件数	35	+3	62	+1
死者数	0	-2	0	-3
負傷者数	41	+5	75	+10

2 月別人身事故発生件数



年	月	1月	2月	3月	4月	5月	6月	7月	8月	9月	10月	11月	12月	合計
令和4年		29	32	42	39	43	37	33	30	25	33	55	29	427
令和5年		27	35											62
	死者数(人)	0	0	0	0	0	0	0	0	0	0	0	0	0

3 死者数の年別推移

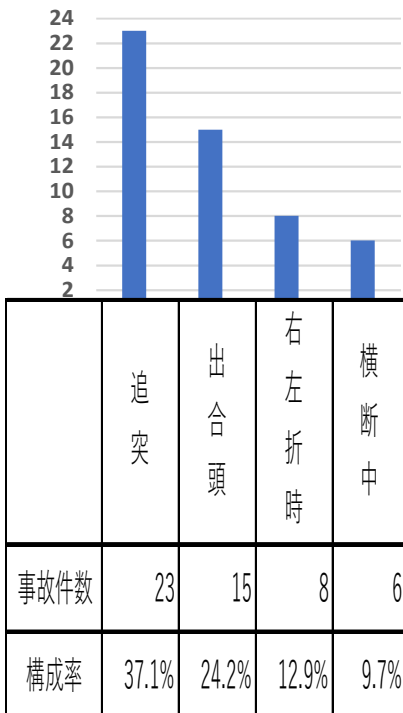
平成25年から令和5年まで10年間の年平均5.1名

	H25年	H26年	H27年	H28年	H29年	H30年	R元年	R2年	R3年	R4年	R5年
死者数	3	10	8	8	2	4	7	2	4	3	0

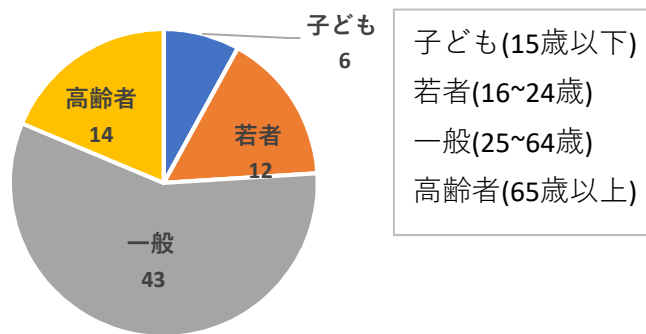
4 人身交通事故の特徴

(2月合計)

(1) 主な事故類型別(発生件数)



(2) 年齢別(死傷者数)



(3) 時間帯別(発生件数)

