

交 通 事 故 発 生 状 況

(平 成 28 年 中)

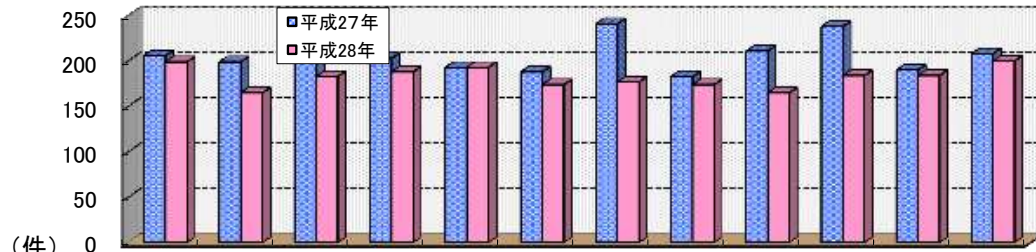
1 平成28年中の交通事故

区 分	27年中			28年中		
	発生数	増減数	増減率	発生数	増減数	増減率
人身事故件数	2,468	-26	-1.0%	2,186	-282	-11.4%
死者数	9	-3	-25.0%	12	3	33.3%
負傷者数	2,805	-139	4.7%	2,463	-339	-12.1%

- ・ 死亡事故の発生は、12件12名で+3名
- ・ 人身事故件数は、11.4%の減少
- ・ 物損事故は、12,594件で47件0.4%減少

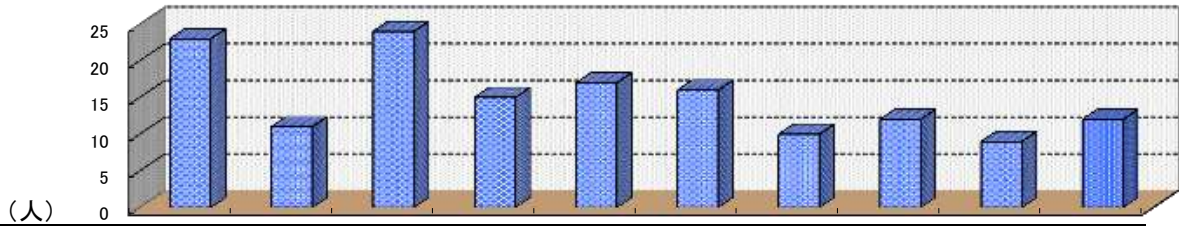
2 月別人身事故発生件数

～12月中の人身事故は、200件で8件の減少～



年 / 月	1月	2月	3月	4月	5月	6月	7月	8月	9月	10月	11月	12月	合 計
平成27年	206	199	208	203	193	188	241	183	211	238	190	208	2468
平成28年	199	165	183	188	193	174	177	174	165	184	184	200	2186
増減数	-7	-34	-25	-15	0	-14	-64	-9	-46	-54	-6	-8	-282
増減率	-3.4%	-17.1%	-12.0%	-7.4%	0.0%	-7.4%	-26.6%	-4.9%	-21.8%	-22.7%	-3.2%	-3.8%	-11.4%

3 死者数の年別推移

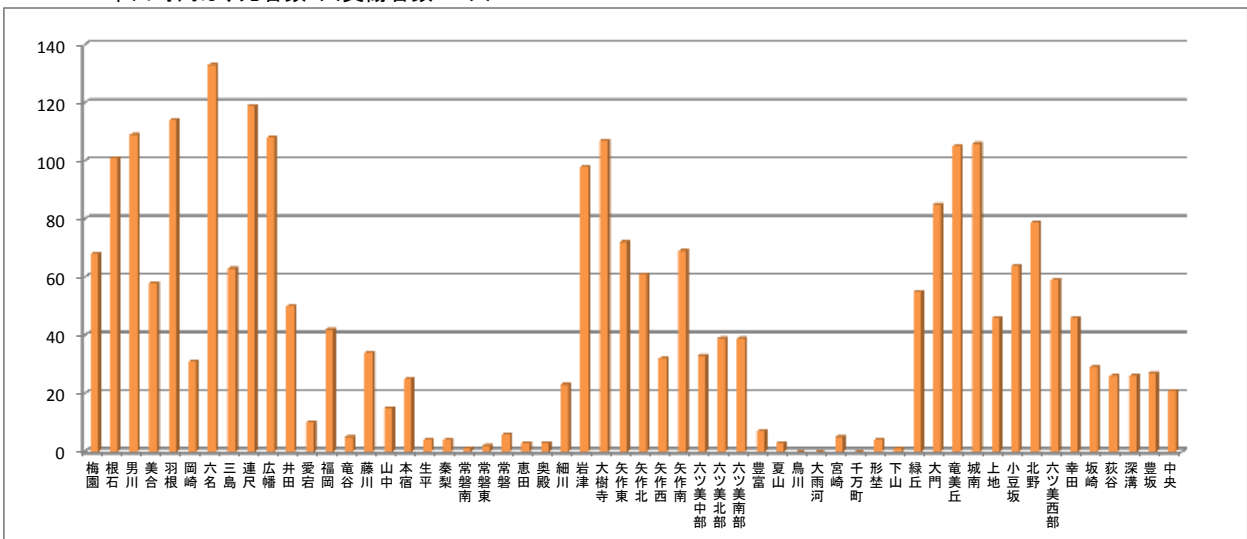


	19年	20年	21年	22年	23年	24年	25年	26年	27年	28年
死者数	23	11	24	15	17	16	10	12	9	12

4 学区別死傷者数

岡崎市内は、死者数10人負傷者数2,290人

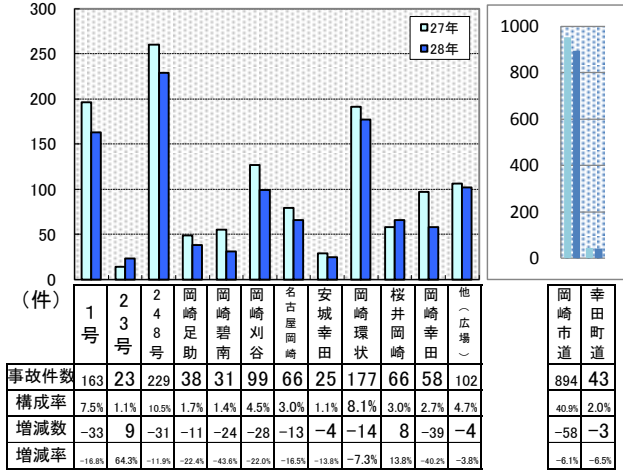
幸田町内は、死者数2人負傷者数173人



5 人身交通事故の特徴(平成28年末)

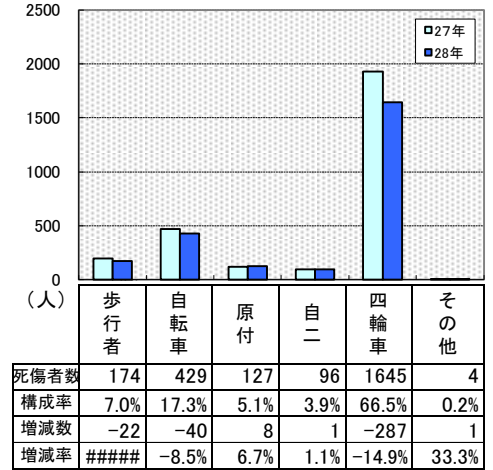
(1) 主要路線別(人身事故件数)

～ 国道23号を除く多発路線で減少 ～
～ 主要国道・主要地方道等幹線道路で多発 ～



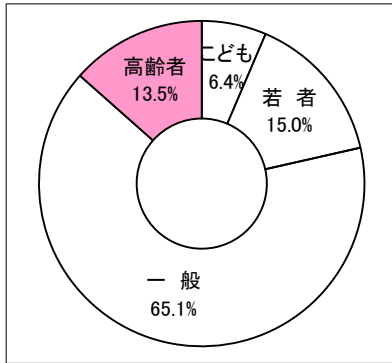
(2) 当事者別(死傷者数)

～ 四輪車・歩行者・自転車が減少～



(3) 年齢層別(死傷者数)

～ 子供の死亡事故が1件発生～
～ 若者が大幅減少～

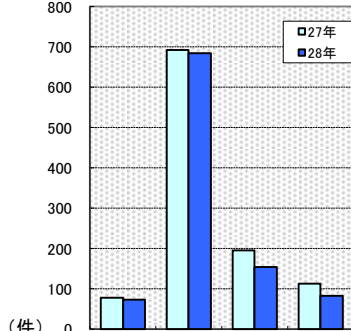


区分	死傷者数	構成率	増減数	増減率
子ども	159	6.4%	10	6.7%
若者	372	15.0%	-86	-18.8%
一般	1611	65.1%	-219	-12.0%
高齢者	333	13.5%	-44	-11.7%

※ 管内の高齢者率21.5%
(平成27年10月1日現在)

(4) 主な事故類型別(人身事故件数)

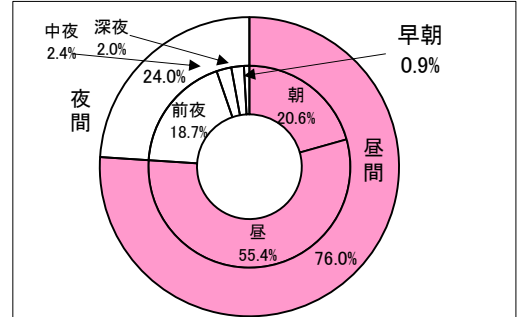
～ 二輪車の出合頭が大幅増加～
～ 右左折時が大幅減少～



事故類型	27年	28年	増減数	増減率
横断中	73	73	-5	-6.4%
出合頭	685	685	-7	-1.0%
右折時	155	155	-41	-20.9%
左折時	83	83	-30	-26.5%

(5) 時間帯別(人身事故件数)

～ 午前8時11時台、午後6時台が大幅減少～
～ 午前7時8時台、午後3時4時5時台に多発～



区分	事故件数	構成率	増減数	増減率	1時間当
夜間	409	18.7%	-57	-12.2%	102.3
前夜	52	2.4%	-32	-38.1%	26.0
深夜	44	2.0%	-11	-20.0%	11.0
朝	19	0.9%	-9	-32.1%	9.5
早朝	19	0.9%	-9	-32.1%	9.5
昼間	1211	55.4%	-116	-8.7%	134.6
昼	1211	55.4%	-116	-8.7%	134.6

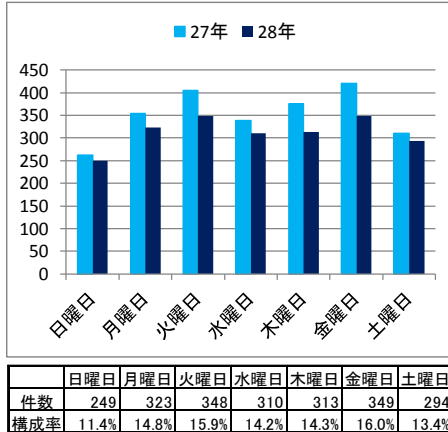
(6) 法令違反別(第1原因)

～ 前方等安全不確認が約9割～
～ 信号無視・横断歩行者妨害が増加～
～ 一時不停止が大幅減少～

区分	件数	構成率	増減数	増減率
総数	2186	100.0%	-282	-11%
計	2084	95.3%	-204	-9%
小計	102	4.7%	-13	-11%
重点	44	2.0%	9	26%
最高速度	1	0.0%	0	0%
歩行者妨害	13	0.6%	2	18%
一時不停止	44	2.0%	-24	-35%
酒酔い	0	0.0%	0	0%
前方等	1954	89.4%	-158	-7%
その他	28	1.3%	-33	-54%
歩行者	9	0.4%	0	0%
信号無視	2	0.1%	-1	-33%
横断等	1	0.0%	1	100%
その他	6	0.3%	0	0%
その他・不明	93	4.3%	-78	-46%

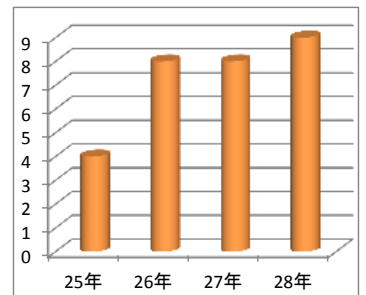
(7) 曜日別人身事故発生件数

～ 火・金曜日に多発～



曜日	27年	28年	増減	増減率
日曜日	249	249	0	0%
月曜日	323	323	0	0%
火曜日	348	348	0	0%
水曜日	310	310	0	0%
木曜日	313	313	0	0%
金曜日	349	349	0	0%
土曜日	294	294	0	0%

(8) 飲酒運転の関係する人身事故件数



年	25年	26年	27年	28年
件数	4	8	8	9
増減	-	4	0	1
死亡	0	0	0	2
増減	0	0	0	1