

交通事故発生状況

(令和6年8月末)

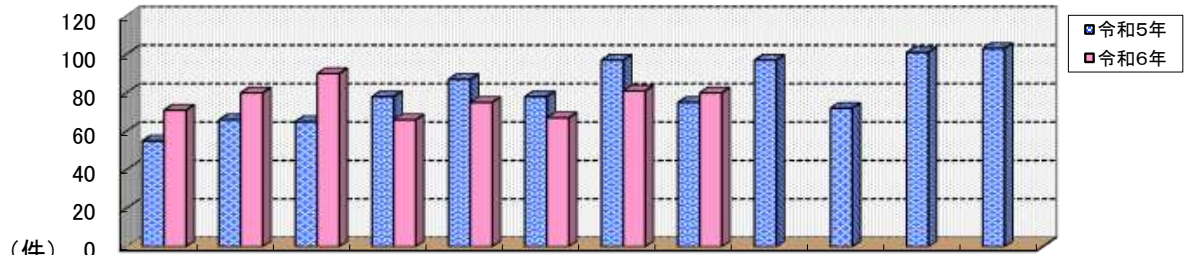
1 令和6年8月末の交通事故

区分	令和5年中			令和6年8月末		
	発生数	増減数	増減率	発生数	増減数	増減率
人身事故件数	974	8	0.8%	610	9	1.5%
死者数	11	2	22.2%	6	0	0.0%
負傷者数	1,109	11	1.0%	690	-10	-1.4%

- ・ 交通死亡事故の発生はありませんでした
- ・ 人身事故件数は、1.5%増加
- ・ 物損事故は、7,971件で91件減少

2 月別人身事故発生件数

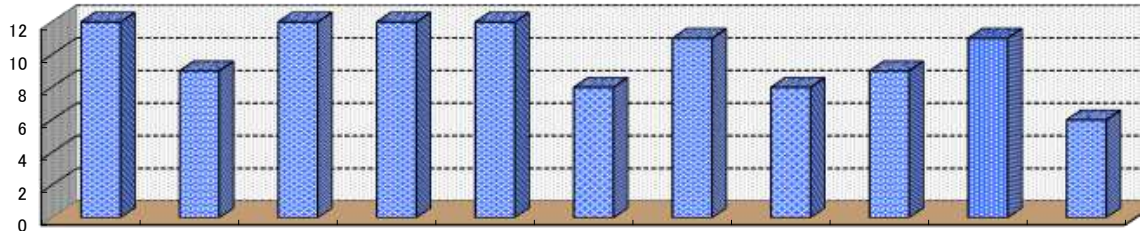
8月中の人身事故は80件(5件増加)



年 / 月	1月	2月	3月	4月	5月	6月	7月	8月	9月	10月	11月	12月	合計
令和5年	55	66	65	78	87	78	97	75	97	72	101	103	974
令和6年	71	80	90	66	75	67	81	80	0	0	0	0	610
増減数	16	14	25	-12	-12	-11	-16	5	0	0	0	0	9
増減率	29.1%	21.2%	38.5%	-15.4%	-13.8%	-14.1%	-16.5%	6.7%	0.0%	0.0%	0.0%	0.0%	1.5%
死者数(人)	0人	0人	2人	0人	1人	1人	2人	0人	0人	0人	0人	0人	6人

3 死者数の年別推移

平成26年から令和5年までの10年間の平均は、10人

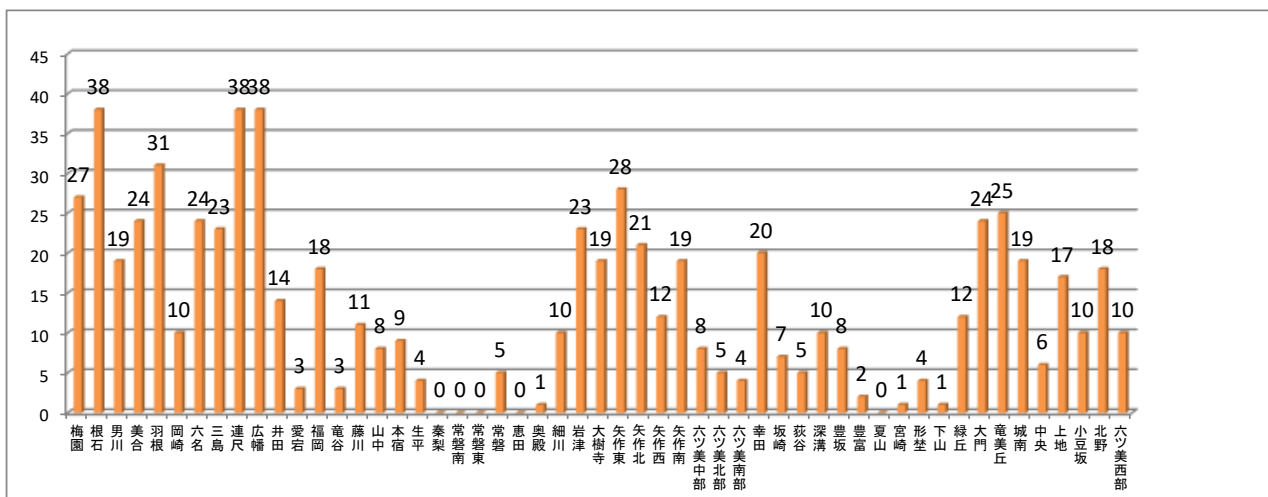


	H26年	H27年	H28年	H29年	H30年	R元年	R2年	R3年	R4年	R5年	R6年
死者数	12	9	12	12	12	8	11	8	9	11	6

4 学区別死傷者数 (根石14人増加、矢作東11人増加、美合・三島9人増加、上地8人増加)

岡崎市内は、死者数6人・負傷者数690人

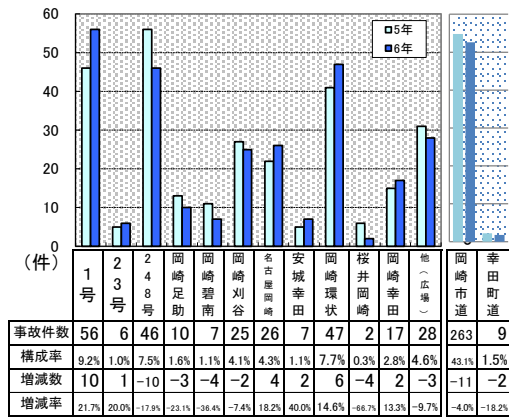
幸田町内は、死者数0人・負傷者数56人



5 人身交通事故の特徴(令和6年8月末)

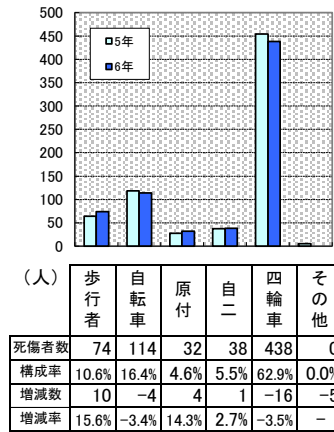
(1) 主要路線別(人身事故件数)

～岡崎市道の事故が全体の4割を超える～



(2) 当事者別(死傷者数)

～歩行者・原付死傷者数の増加率が高い～

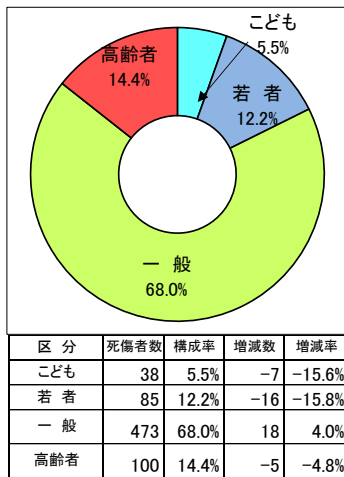


(3) 人身事故多発 信号交差点

信号交差点名	事故件数
矢作町加護畑	5
八帖	3
欠町	3
本宿西二丁目	3
福岡町下高須	3
美合町	2
島町	2
康生通南	2
矢作橋駅東	2
能見通1丁目南	2
大草広野	2
他16交差点	2

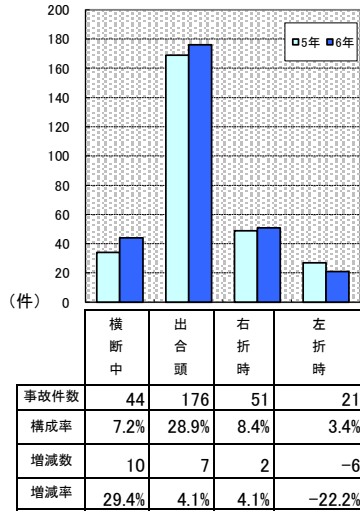
(4) 年齢層別(死傷者数)

～一般のみ死傷者数が増加～



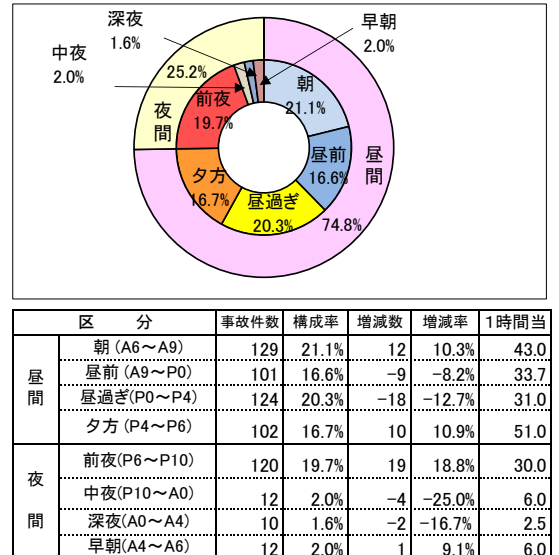
(5) 主な事故類型別(人身事故件数)

～横断中の事故の増加率が高い～



(6) 時間帯別(人身事故件数)

～前夜の事故の増加率が高い～



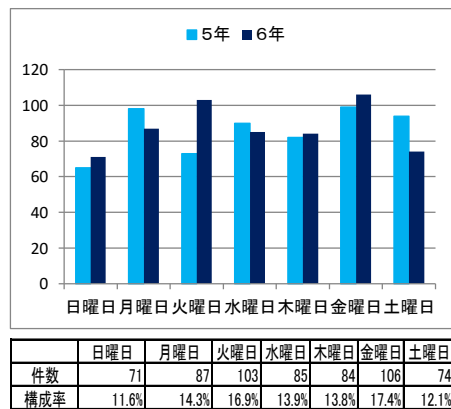
(7) 法令違反別(第1原因)

～前方等安全不確認が原因の事故が全体の約8割～

区分	件数	構成率	増減数	増減率
総計	610	1.0	9	1.5%
計	546	89.5%	-11	-2.0%
小計	54	9.9%	11	25.6%
信号無視	16	2.6%	1	6.7%
最高速度	1	0.2%	1	-
歩行者妨害	14	2.3%	2	16.7%
一時不停止	23	3.8%	7	43.8%
酒酔い	0	0.0%	0	-
前方等	480	78.7%	-29	-5.7%
その他	12	2.0%	7	140.0%
計	0	0.0%	-3	-100.0%
信号無視	0	0.0%	-3	-100.0%
横断等	0	0.0%	0	-
その他	0	0.0%	0	-
その他・不明	64	10.5%	23	56.1%

(8) 曜日別人身事故発生件数

～火曜日の事故が大きく増加～



(9) 飲酒運転の関係する人身事故件数

