

交 通 事 故 発 生 状 況

(平成29年12月末)

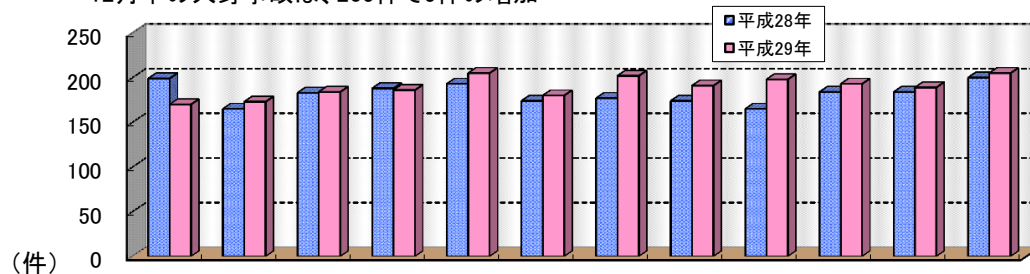
1 平成29年12月末の交通事故

区 分	28年中			29年12月末		
	発 生 数	増 減 数	増 減 率	発 生 数	増 減 数	増 減 率
人身事故件数	2,186	-282	-11.4%	2,276	90	4.1%
死 者 数	12	3	33.3%	12	0	0.0%
負 傷 者 数	2,463	-339	-12.1%	2,582	119	4.8%

- ・ 死亡事故が12件発生
- ・ 人身事故件数は、4.1%の増加
- ・ 物損事故は、12,760件で166件増加

2 月別人身事故発生件数

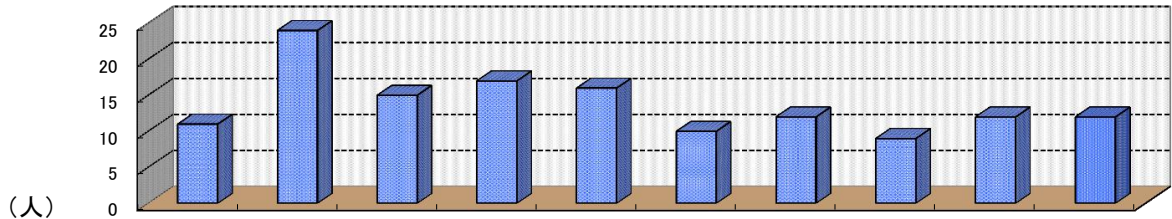
～12月中の人身事故は、205件で5件の増加～



年 / 月	1月	2月	3月	4月	5月	6月	7月	8月	9月	10月	11月	12月	合 計
平成28年	199	165	183	188	193	174	177	174	165	184	184	200	2186
平成29年	170	173	184	186	205	180	202	191	198	193	189	205	2276
増減数	-29	8	1	-2	12	6	25	17	33	9	5	5	90
増減率	-14.6%	4.8%	0.5%	-1.1%	6.2%	3.4%	14.1%	9.8%	20.0%	4.9%	2.7%	2.5%	4.1%
死者数(人)		1人	2人		1人			1人	1人	1人	4人	1人	12人

3 死者数の年別推移

平成20年から平成29年までの10年間の平均は、13.8人

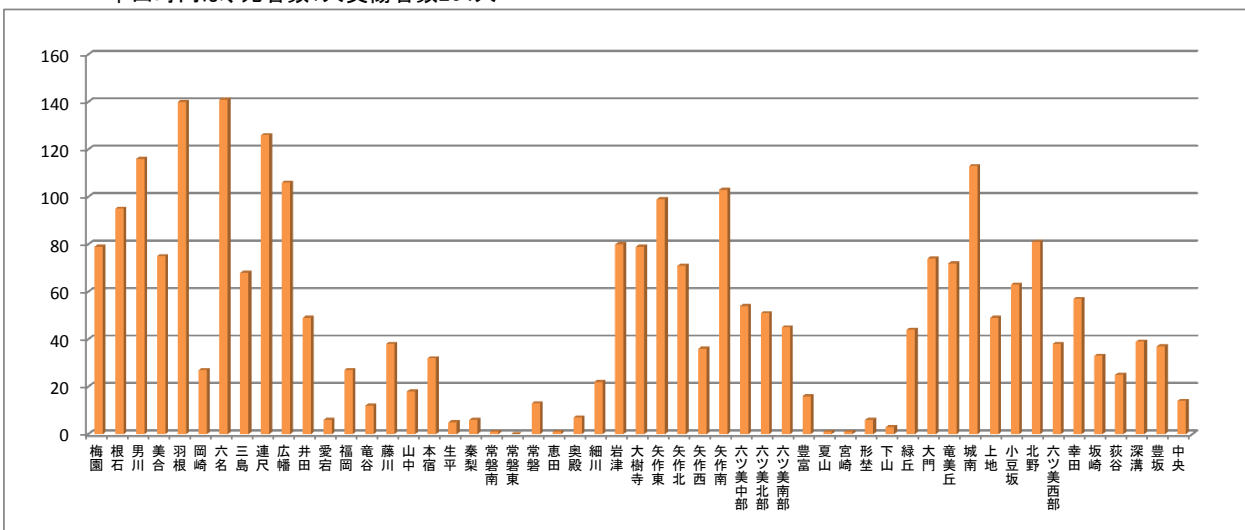


	20年	21年	22年	23年	24年	25年	26年	27年	28年	29年
死者数	11	24	15	17	16	10	12	9	12	12

4 学区別死傷者数 (幸田町内が大幅増加 前年比+30人+17.2%)

岡崎市内は、死者数11人負傷者数2378人

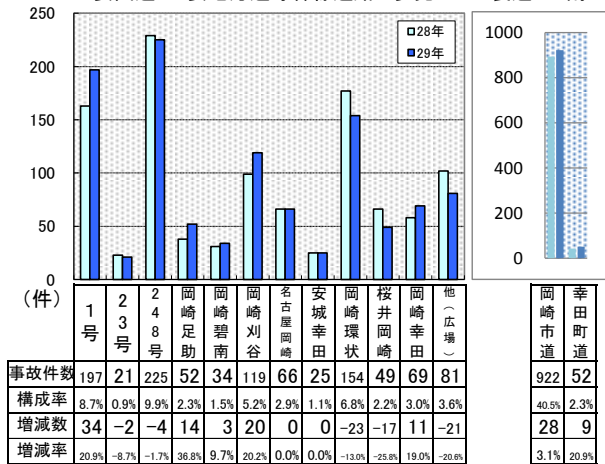
幸田町内は、死者数1人負傷者数204人



5 人身交通事故の特徴 (平成29年12月末)

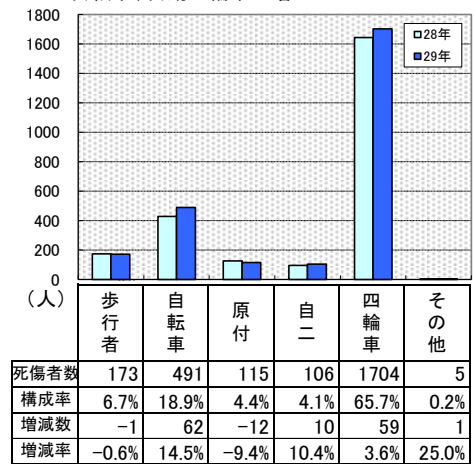
(1) 主要路線別(人身事故件数)

～ 1号・岡崎足助・岡崎刈谷・岡崎幸田線が増加 ～
 ～ 主要国道・主要地方道等幹線道路で多発 ～ 裏道で4割～



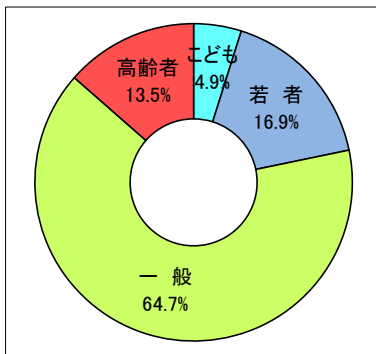
(2) 当事者別(死傷者数)

～ 自転車、自動二輪車が増加～



(3) 年齢層別(死傷者数)

～ 子供が大幅減少・若者が大幅増加 ～
 ～ 75歳以上の高齢者が増加～

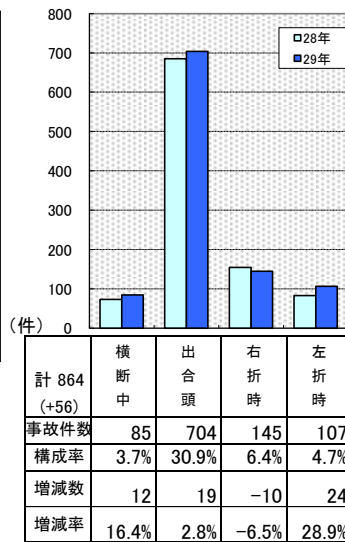


※ 管内の高齢者率22.1%

(平成29年4月1日現在)

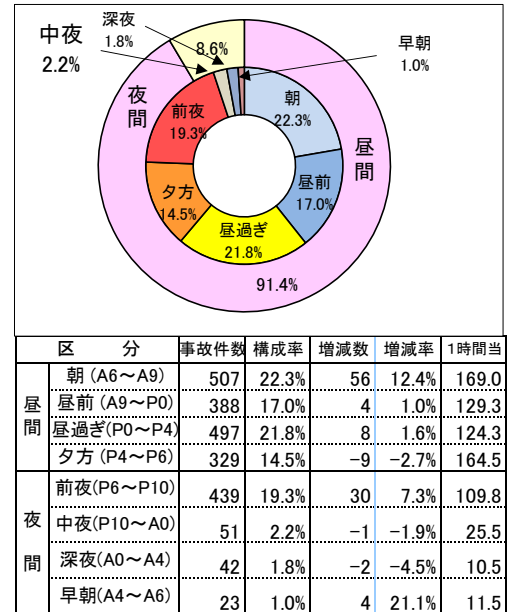
(4) 主な事故類型別(人身事故件数)

～ 左折時が大幅増加～



(5) 時間帯別(人身事故件数)

～ 早朝・朝時間帯が多発・増加～



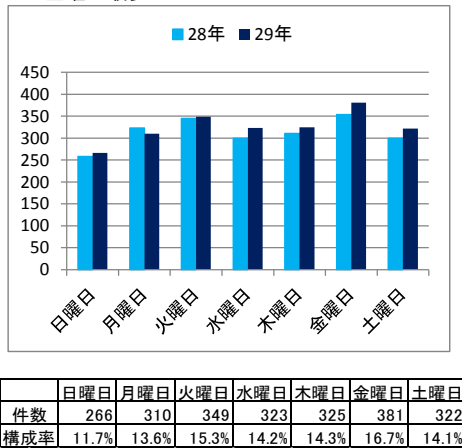
(6) 法令違反別(第1原因)

～ 前方等安全不確認が約9割 ～
 ～ 歩行者妨害・一時不停止が大幅増加～

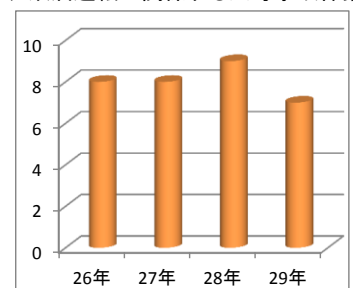
区分	件数	構成率	増減数	増減率
総数	2276	100.0	90	4%
計	2193	96.4%	109	5%
小計	128	5.6%	26	25%
重点5態様				
信号無視	41	1.8%	-3	-7%
最高速度	0	0.0%	-1	-100%
歩行者妨害	22	1.0%	9	69%
一時不停止	65	2.9%	21	48%
酒酔い	0	0.0%	0	0%
前方等	2038	89.5%	84	4%
その他	27	1.2%	-1	-4%
計	3	0.1%	-6	-67%
歩行者				
信号無視	0	0.0%	-2	-100%
横断等	0	0.0%	-1	-100%
その他	3	0.1%	-3	-50%
その他・不明	80	3.5%	-13	-14%

(7) 曜日別人身事故発生件数

～ 金曜が最多～



(8) 飲酒運転の関係する人身事故件数



	26年	27年	28年	29年
件数	8	8	9	7
増減	4	3	1	-2
死亡	0	0	0	0
増減	0	0	0	0