

# 交通事故発生状況

(平成30年中)

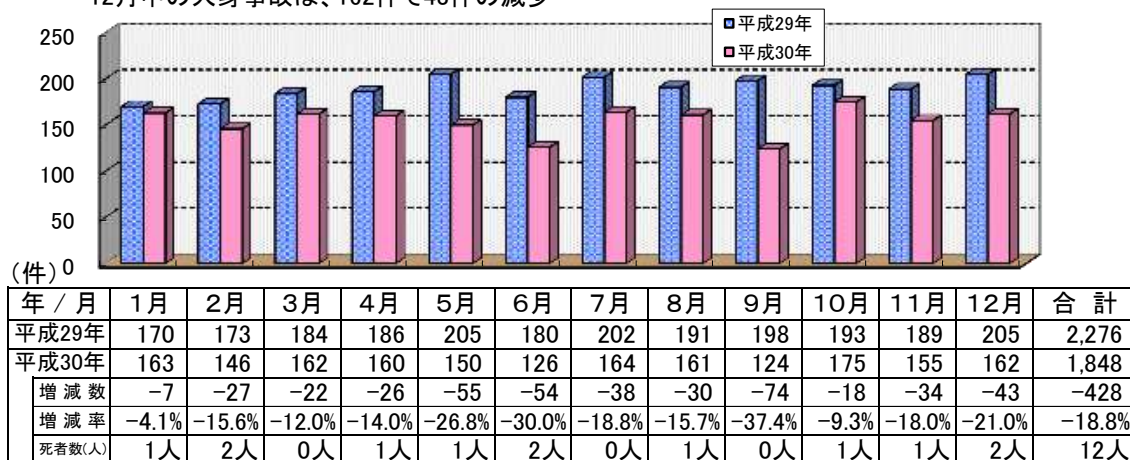
## 1 平成30年中の交通事故

区分	29年中			30年中		
	発生数	増減数	増減率	発生数	増減数	増減率
人身事故件数	2,276	90	4.1%	1,848	-428	-18.8%
死者数	12	0	0.0%	12	0	0.0%
負傷者数	2,582	119	4.8%	2,095	-487	-18.9%

- ・ 死亡事故が12件発生(±0人)
- ・ 人身事故件数は、18.8%の減少
- ・ 物損事故は、13,176件で416件増加

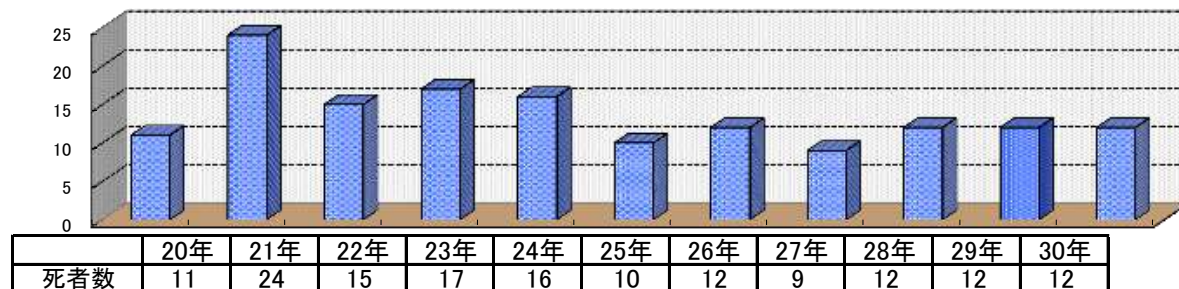
## 2 月別人身事故発生件数

～12月中の人身事故は、162件で43件の減少～



## 3 死者数の年別推移

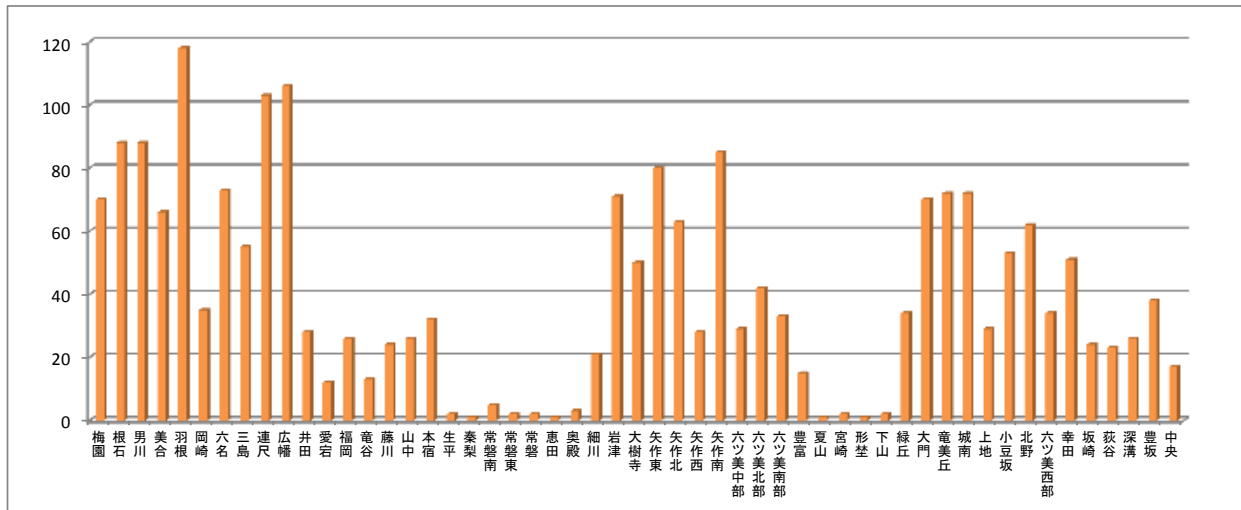
平成20年から平成29年までの10年間の平均は、13.8人



## 4 学区別死傷者数 (六名68人減少、城南41人減少、大樹寺29人減少、山中・岡崎8人増加、愛宕6人増加)

岡崎市内は、死者数11人・負傷者数1,917人

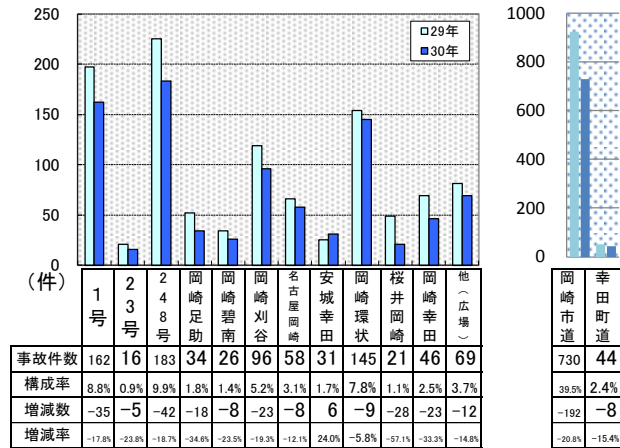
幸田町内は、死者数1人・負傷者数178人



## 5 人身交通事故の特徴(平成30年中)

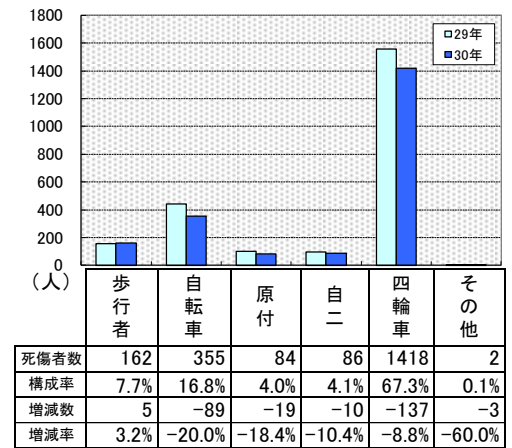
### (1) 主要路線別(人身事故件数)

～安城幸田線で増加～  
～裏道で約4割発生～



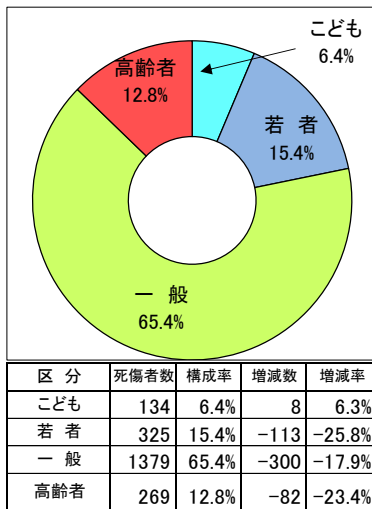
### (2) 当事者別(死傷者数)

～歩行者事故が増加～



### (3) 年齢層別(死傷者数)

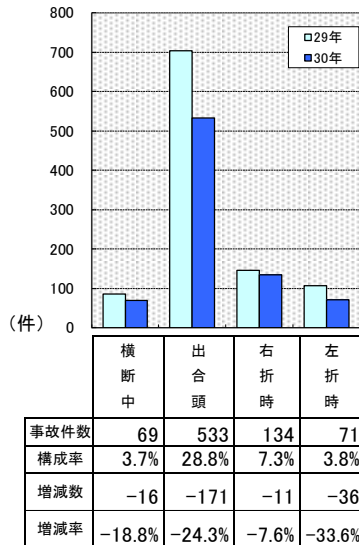
～子どもが増加～



※ 管内の高齢者率22.3%

(平成30年4月1日現在)

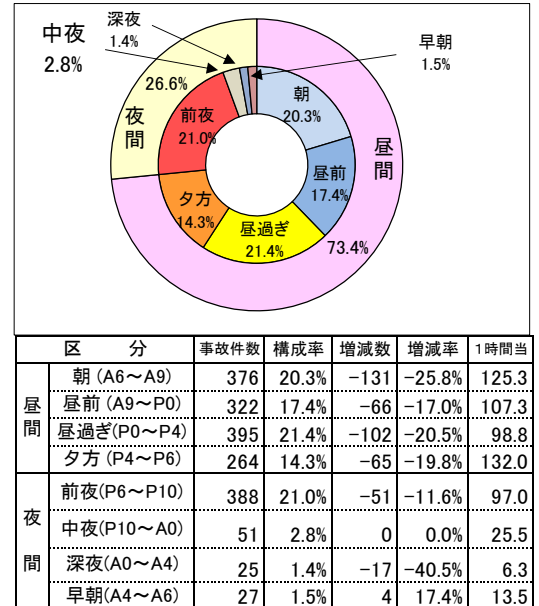
### (4) 主な事故類型別(人身事故件数)



### (5) 時間帯別(人身事故件数)

～早朝時間帯で増加～

～朝・夕方が多発時間帯～



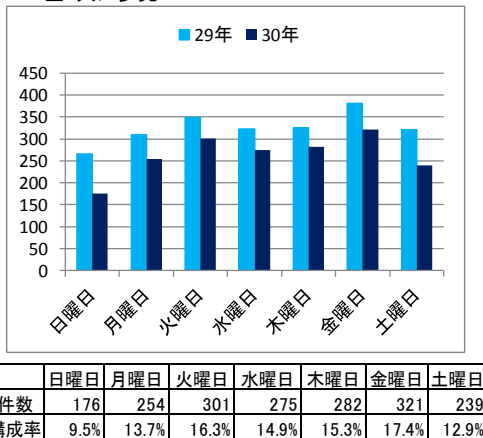
### (6) 法令違反別(第1原因)

～前方等安全不確認が8割超～

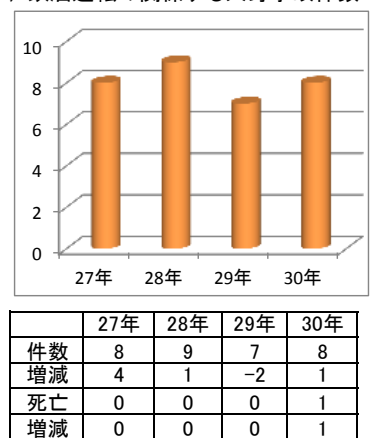
区分	件数	構成率	増減数	増減率
総数	1,848	1.0	-428	-18.8%
計	1,749	94.6%	-444	-20.2%
小計	76	4.3%	-52	-40.6%
信号無視	40	2.2%	-1	-2.4%
最高速度	1	0.1%	1	0.0%
歩行者妨害	7	0.4%	-15	-68.2%
一時不停止	28	1.5%	-37	-56.9%
酒酔い	0	0.0%	0	0.0%
前方等	1,637	88.6%	-401	-19.7%
その他	36	1.9%	9	33.3%
計	4	0.2%	1	33.3%
信号無視	1	0.1%	1	0.0%
横断等	0	0.0%	0	0.0%
その他	3	0.2%	0	0.0%
その他・不明	95	5.1%	15	18.8%

### (7) 曜日別人身事故発生件数

～金・火に多発～



### (8) 飲酒運転の関係する人身事故件数



(※H30年の飲酒事故は、暫定値)