

# 西陵学区 安全マップ H27～R1

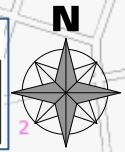


**凡例**

- 歩行者事故
- 自転車事故
- 子ども110番の家
- 通学路

① 1件

時間帯	当事者別	事故類型
17:30	歩行者×自転車	人身その他



② 2件

時間帯	当事者別	事故類型
8:25	自転車×車	出合頭
19:45	自転車×車	駐車場等

④ 3件

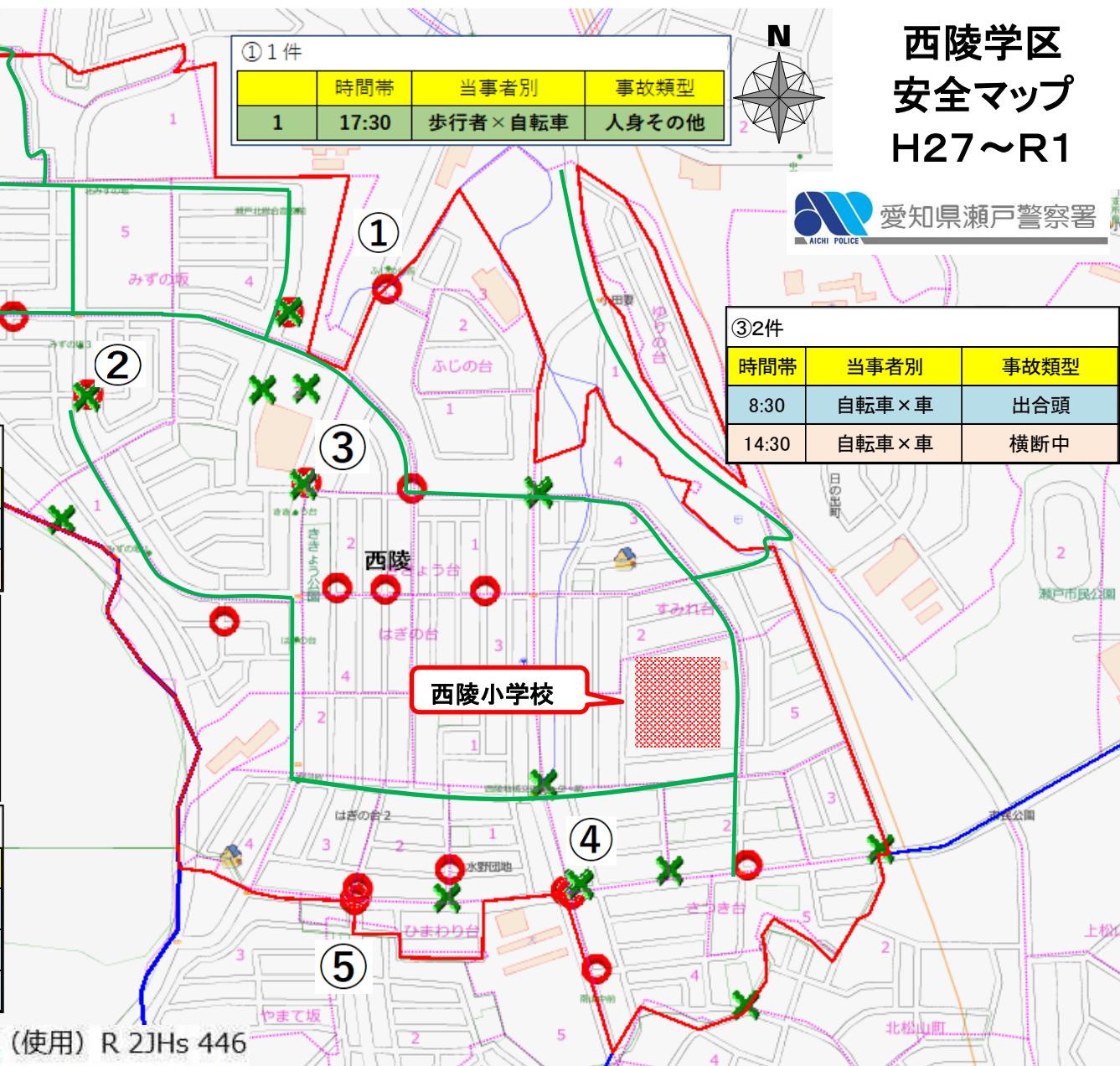
時間帯	当事者別	事故類型
19:50	歩行者×車	横断時
7:50	自転車×車	右折時
13:30	自転車×車	左折時

⑤ 3件

時間帯	当事者別	事故類型
7:50	自転車×車	出合頭
15:20	自転車×車	左折時
15:50	自転車×車	出合頭

③ 2件

時間帯	当事者別	事故類型
8:30	自転車×車	出合頭
14:30	自転車×車	横断中



測量法に基づく国土地理院長承認 (使用) R 2JHs 446