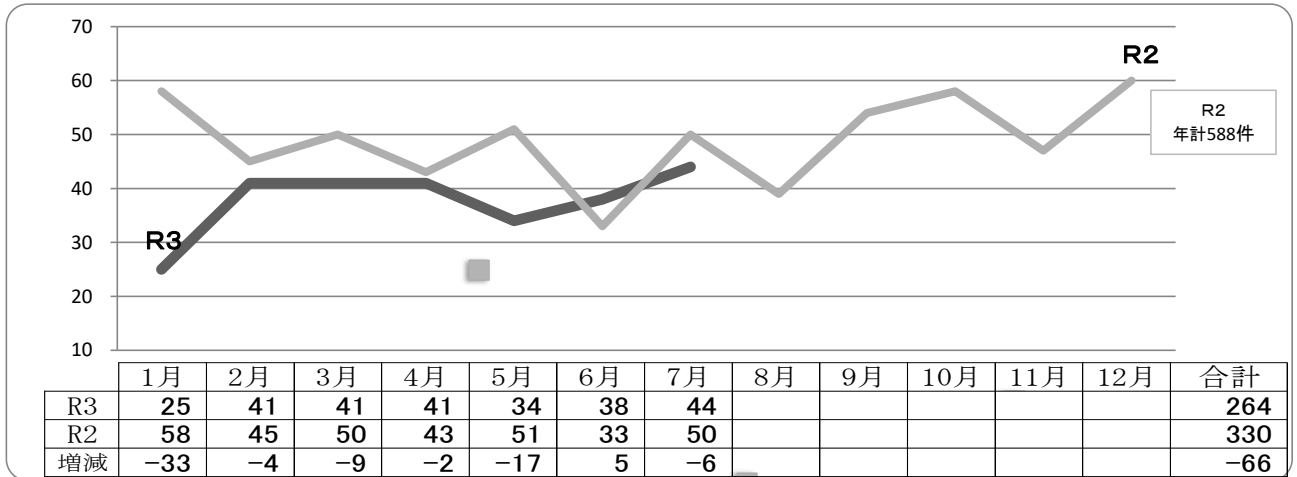


昭和区内の犯罪発生

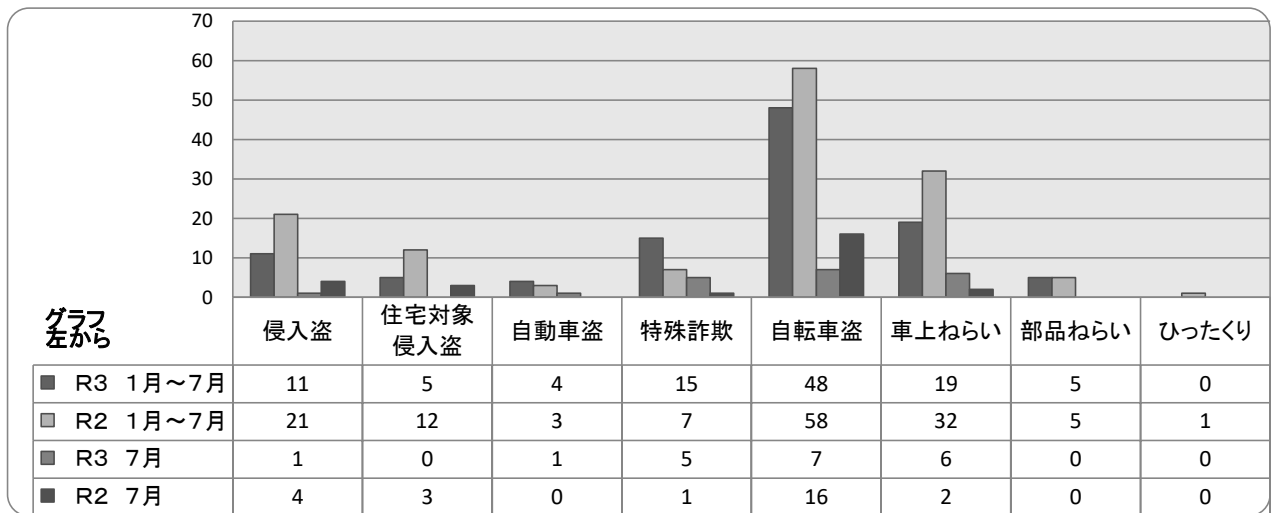
※令和3年7月末現在(公表値)

1 月別の犯罪発生数の比較

令和3年7月 合計 44 件



2 主な犯罪別の発生数



※統計の都合により、実際の発生件数と異なる場合があります。

3 学区別7月末時点の犯罪発生数

	八事		滝川		広路		川原		伊勝		松栄		御器所		吹上		鶴舞		村雲		白金		その他	
	令和3	令和2	令和3	令和2	令和3	令和2	令和3	令和2	令和3	令和2	令和3	令和2	令和3	令和2	令和3	令和2	令和3	令和2	令和3	令和2	令和3	令和2	令和3	令和2
総数	22	21	42	40	23	23	16	20	11	14	27	58	24	35	14	23	30	44	14	21	33	27	8	4
侵入盗	0	2	4	3	1	0	1	0	1	2	0	4	3	4	1	1	0	3	0	1	0	1	0	0
住宅対象	0	2	3	1	0	0	0	0	0	1	0	1	2	3	0	1	0	1	0	1	0	1	0	0
自動車盗	1	0	2	1	0	0	0	1	0	0	0	0	0	1	0	0	0	0	0	0	1	0	1	0
特殊詐欺	1	0	3	0	0	1	0	0	2	3	3	1	2	1	2	0	0	0	1	0	1	1	0	0
自転車盗	6	1	5	1	5	9	4	4	2	3	2	13	5	4	2	4	14	10	1	3	2	6	0	0
車上ねらい	2	0	1	0	0	2	1	7	2	0	5	7	2	2	1	5	1	6	1	1	3	2	0	0
部品ねらい	0	0	1	0	0	1	0	0	0	0	1	0	0	0	1	1	2	0	0	0	0	3	0	0
ひったくり	0	0	0	0	0	0	0	0	0	0	0	1	0	0	0	0	0	0	0	0	0	0	0	0
その他	12	18	26	35	17	10	10	8	4	6	16	32	12	23	7	12	13	25	11	16	26	14	7	4