

第2 昭和区内の交通事故発生状況（7月末）



愛知県昭和警察署広報大使 ノア

1 月別人身事故件数

年\月	1月	2月	3月	4月	5月	6月	7月	8月	9月	10月	11月	12月	合計
令和3年	23	25	28	21	29	21	24						171
令和2年	21	22	27	26	19	37	25						177
増減数	+2	+3	+1	-5	+10	-16	-1						-6

2 月別死傷者数

年\月	1月	2月	3月	4月	5月	6月	7月	8月	9月	10月	11月	12月	合計
令和3年	26	30	31	23	33	23	27						193
令和2年	25	26	33	29	19	42	28						202
増減数	+1	+4	-2	-6	+14	-19	-1						-9

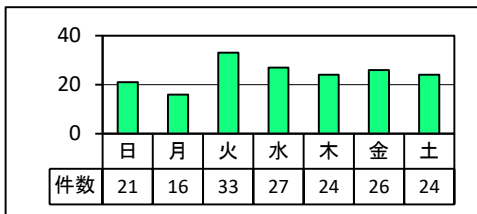
3 学区別死傷者数・発生件数(7月末)

学区	死傷者数					発生件数			
	死亡	重傷	軽傷	R3	R2	増減数	R3	R2	増減数
八事	0	0	23	23	37	-14	20	30	-10
滝川	0	1	18	19	24	-5	17	22	-5
広路	0	0	12	12	19	-7	12	16	-4
川原	0	2	27	29	19	+10	24	17	+7
伊勝	0	1	4	5	2	+3	4	2	+2
松栄	0	1	32	33	39	-6	30	34	-4
御器所	0	0	17	17	19	-2	16	17	-1
吹上	0	0	7	7	6	+1	7	5	+2
鶴舞	0	0	20	20	12	+8	14	11	+3
村雲	0	0	16	16	16	±0	16	14	+2
白金	0	0	12	12	9	+3	11	9	+2
令和3年	0	5	188	193	202	-9	171	177	-6
令和2年	0	6	196	202					
増減数	±0	-1	-8	-9					

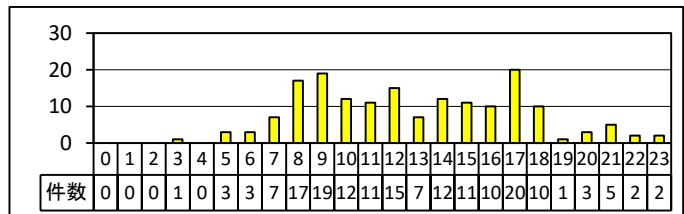
4 年齢別・当事者別死傷者数(7月末)

学区	年齢別死傷者数				当事者別死傷者数					
	子供	若者	一般	高齢者	歩行者	自転車	二輪車	四輪車	その他	
八事	2	0	19	2	2	7	0	14	0	
滝川	1	3	11	4	4	7	3	5	0	
広路	0	2	8	2	3	3	1	4	0	
川原	2	6	13	8	3	10	1	12	0	
伊勝	0	2	3	0	0	2	1	6	0	
松栄	2	2	22	7	5	10	2	16	0	
御器所	1	3	9	4	2	6	3	4	0	
吹上	0	0	7	0	0	4	0	4	0	
鶴舞	2	1	14	3	2	7	1	10	0	
村雲	3	2	9	2	2	9	2	3	0	
白金	0	1	8	3	0	5	0	8	0	
令和3年	13	22	123	35	23	70	14	86	0	
令和2年	8	26	142	26	28	41	15	118	0	
構成率	6.7%	11.4%	63.7%	18.1%	11.9%	36.3%	7.3%	44.6%	0%	
令和3年	8	26	142	26	28	41	15	118	0	
構成率	4.0%	12.9%	70.3%	12.9%	13.9%	20.3%	7.4%	58.4%	0	

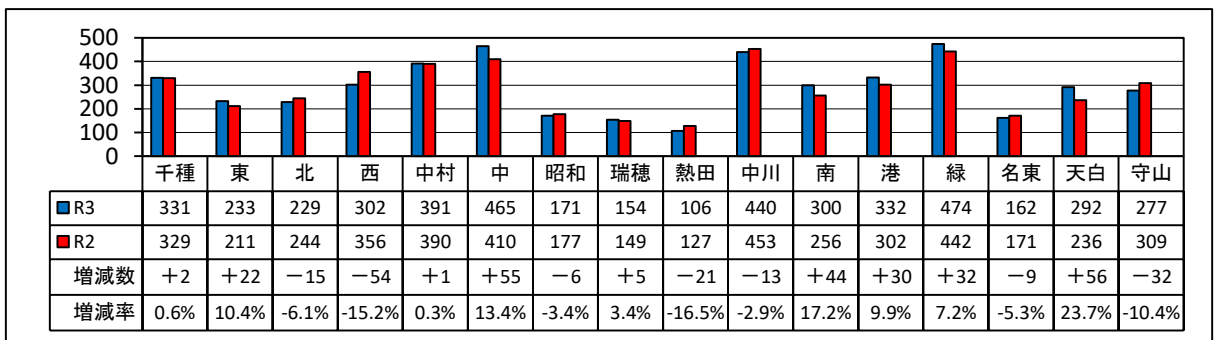
5 曜日別発生件数(7月末)



6 時間別発生件数(7月末)



7 名古屋市内の人身交通事故発生件数(7月末)



第3 その他周知事項

① 7月中、4件の特殊詐欺被害が発生！ 本年中14件で昨年比2倍の発生と激増!!
【高齢者の方を中心とした特殊詐欺被害を防止するために】

昭和警察署広報大使「SDGs伝道師ノア」の協力を得たオリジナル動画を
YouTube愛知県警察公式チャンネルで公開中。特殊詐欺被害防止のポ
イントをわかりやすく解説しています。こちらからご覧下さい。



② 8月1日をもって、昭和区内の交通死亡事故は、連続 610日「ゼロ」!!
但し、7月中の自転車利用者の人身事故遭遇率は36.3%。
自転車マナーの向上を！