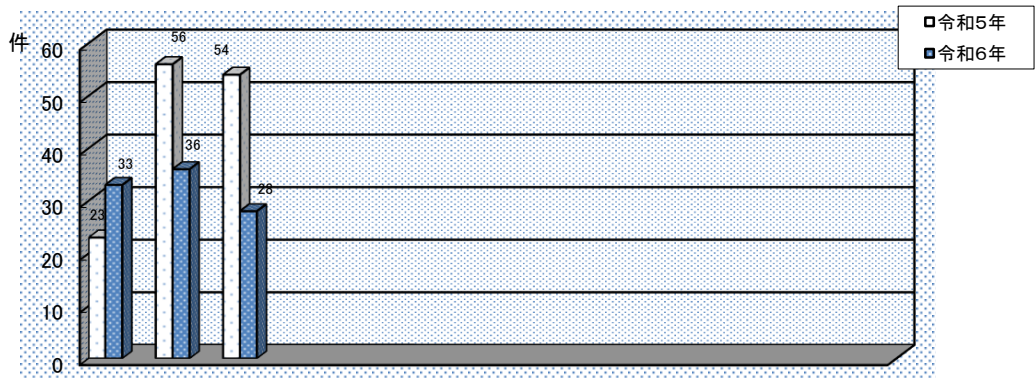


天白区の交通事故発生状況(令和6年3月末確定数)

1 令和6年の交通事故(前年対比)

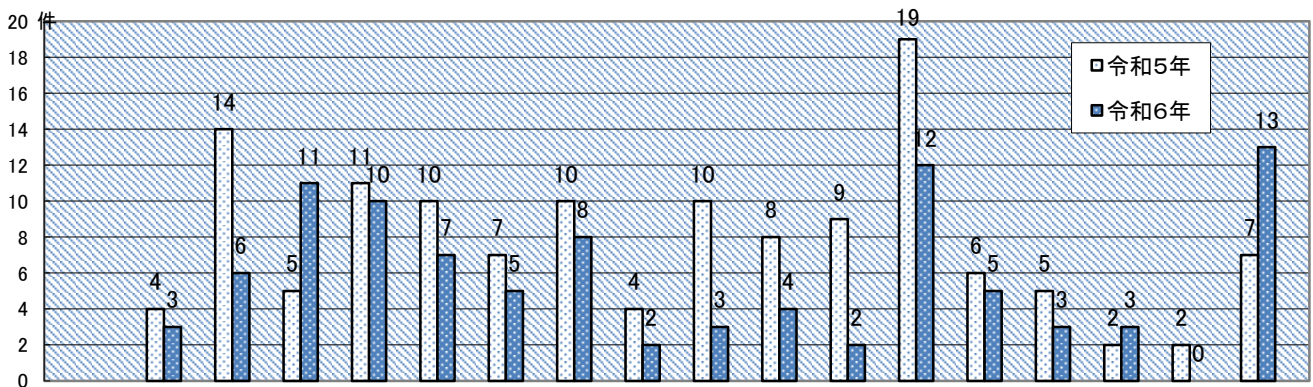
	人身事故件数				人身事故死傷者数				物損事故
	死亡	重傷	軽傷	合計	死亡	重傷	軽傷	合計	
令和6年	0	2	95	97	0	2	117	119	819
令和5年	0	2	131	133	0	2	154	156	731
増減数	0	0	-36	-36	0	0	-37	-37	+88
増減率	0.0%	0.0%	-27.5%	-27.1%	0.0%	0.0%	-24.0%	-23.7%	12.0%

2 月別人身事故発生件数



	1月	2月	3月	4月	5月	6月	7月	8月	9月	10月	11月	12月	合計
令和6年	33	36	28										97
令和5年	23	56	54										133
増減数	+10	-20	-26										-36
増減率	43.5%	-35.7%	-48.1%										-27.1%

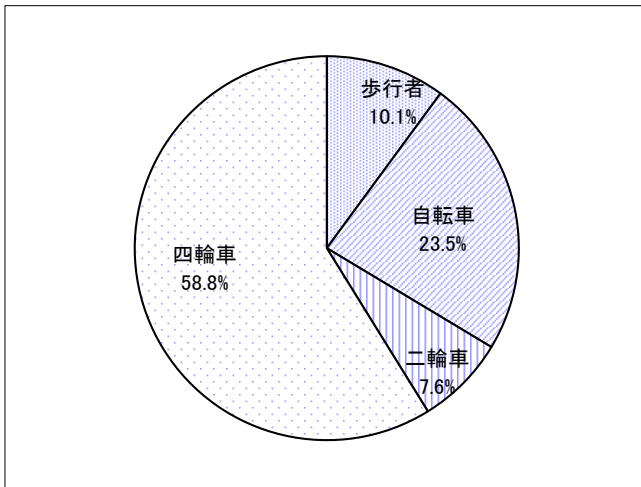
3 学区別人身事故発生件数



	平針南	平針	平針北	原	植田	植田南	植田北	植田東	大坪	八事東	表山	天白	山根	しまだ	高坂	相生	野並	合計
令和6年	3	6	11	10	7	5	8	2	3	4	2	12	5	3	3	0	13	97
令和5年	4	14	5	11	10	7	10	4	10	8	9	19	6	5	2	2	7	133
増減数	-1	-8	+6	-1	-3	-2	-2	-2	-7	-4	-7	-7	-1	-2	+1	-2	+6	-36
増減率	-25.0%	-57.1%	120.0%	-9.1%	-30.0%	-28.6%	-20.0%	-50.0%	-70.0%	-50.0%	-77.8%	-36.8%	-16.7%	-40.0%	50.0%	-100.0%	85.7%	-27.1%

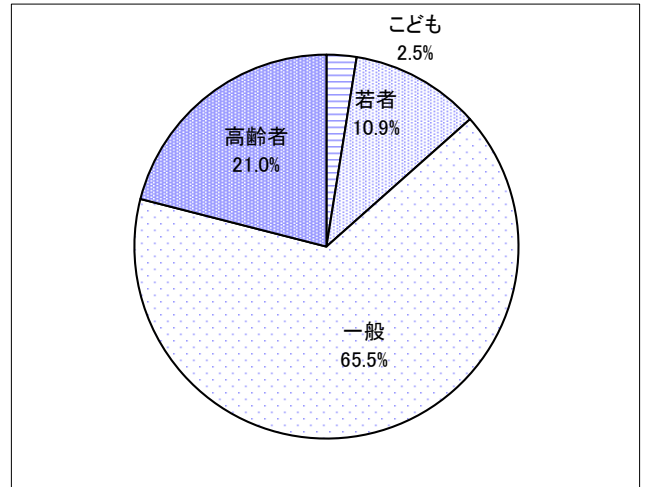
4 人身交通事故の特徴

(1) 当事者別死傷者数



	歩行者	自転車	二輪車	四輪車	合計
死傷者数	12	28	9	70	119
前年比	-6	-8	-2	-21	-37
構成率	10.1%	23.5%	7.6%	58.8%	100%

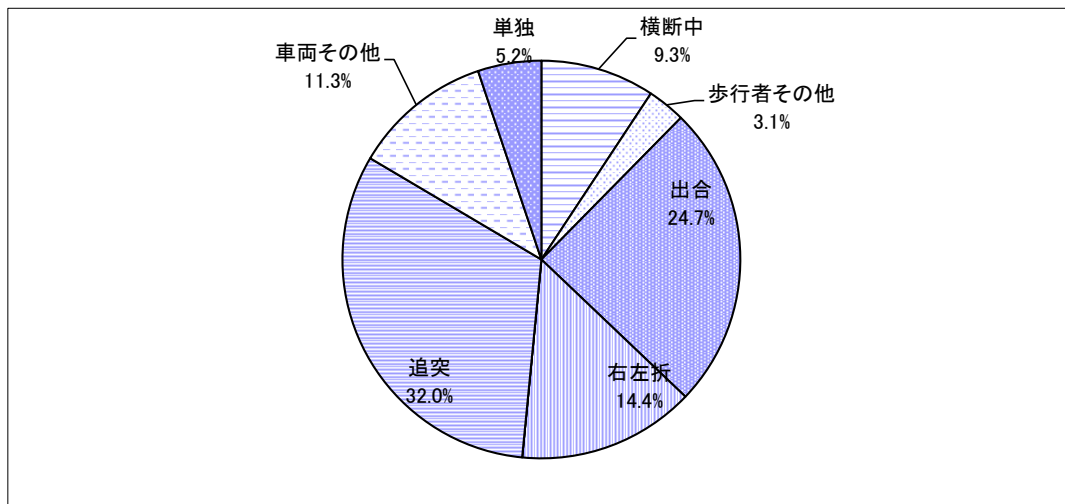
(2) 年齢別死傷者数



	こども	若者	一般	高齢者	合計
死傷者数	3	13	78	25	119
前年比	-4	-2	-36	+5	-37
構成率	2.5%	10.9%	65.5%	21.0%	100%

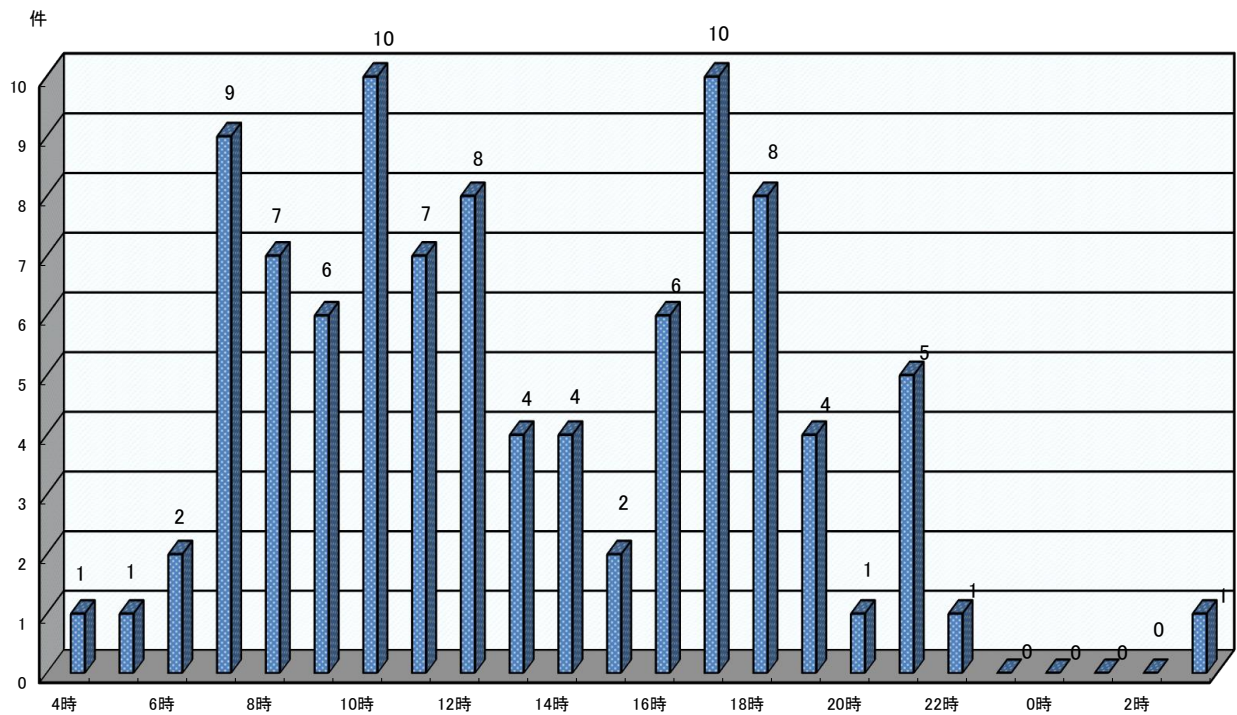
15歳以下 16歳～24歳 25歳～64歳 65歳以上

(3) 類型別発生件数



	歩行者		車 両							合計
	横断中	歩行者その他	出合	右左折	正面	接触	追突	車両その他	単独	
発生件数	9	3	24	14	0	0	31	11	5	97
前年比	-1	-3	-12	-3	-1	-5	-7	-5	+1	-36
構成率	9.3%	3.1%	24.7%	14.4%	0.0%	0.0%	32.0%	11.3%	5.2%	100%

5 時間別人身事故発生件数



時間別	合計		死亡		重傷		軽傷	
	件数	増減数	件数	増減数	件数	増減数	件数	増減数
合計	97	-36	0	±0	2	+2	95	+95
早朝	4時	1	±0	±0	±0	-1	1	+1
	5時	1	+1	±0	±0	±0	1	+1
朝	6時	2	-2	±0	±0	±0	2	-2
	7時	9	+2	±0	±0	±0	9	+2
午前	8時	7	-2	±0	±0	±0	7	-2
	9時	6	-4	±0	±0	±0	6	-4
	10時	10	+3	±0	±0	±0	10	+3
昼過ぎ	11時	7	±0	±0	1	+1	6	-1
	12時	8	-2	±0	±0	±0	8	-2
	13時	4	-5	±0	±0	±0	4	-5
	14時	4	-5	±0	±0	±0	4	-5
夕方	15時	2	-5	±0	±0	±0	2	-5
	16時	6	-3	±0	±0	±0	6	-3
前夜	17時	10	-4	±0	±0	±0	10	-4
	18時	8	-5	±0	±0	±0	8	-5
中夜	19時	4	-4	±0	±0	-1	4	-3
	20時	1	-1	±0	±0	±0	1	-1
	21時	5	+3	±0	±0	±0	5	+3
深夜	22時	1	-1	±0	1	+1	0	-2
	23時	0	-2	±0	±0	±0	0	-2
深夜	0時	0	-1	±0	±0	±0	0	-1
	1時	0	±0	±0	±0	±0	0	±0
	2時	0	±0	±0	±0	±0	0	±0
	3時	1	+1	±0	±0	±0	1	+1