

豊田警察署管内（本年3件目）  
**交通死亡事故発生速報**

信号のある交差点に、直進する普通乗用車（60代女性）と、直進する大型貨物自動車（40代男性）が衝突。

普通乗用車の運転手が**死亡**！

○発生日時

令和2年2月8日（土）  
午後1時40分頃

○場 所

豊田市本町地内

○当事者

普通乗用車

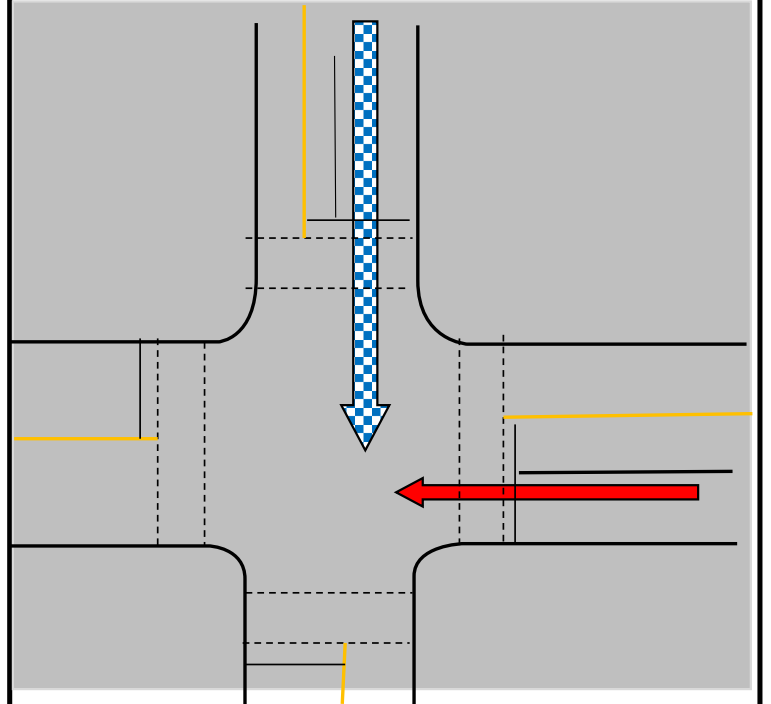


×

大型貨物自動車



現場のイメージ図



事故防止のポイント



○信号を守りましょう。

○自動車に乗る際には、必ずすべての座席で正しくシートベルトを締めましょう。