

豊田警察署管内（本年5件目） 交通死亡事故発生速報

深夜、軽四自動車(20代女性運転)が片側1車線道路を進行中、路上に倒れていた人と衝突！
40代男性が死亡！

○発生日時

令和2年3月20日(金)

午前0時10分頃

○場 所

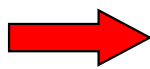
豊田市神田町地内

○当事者

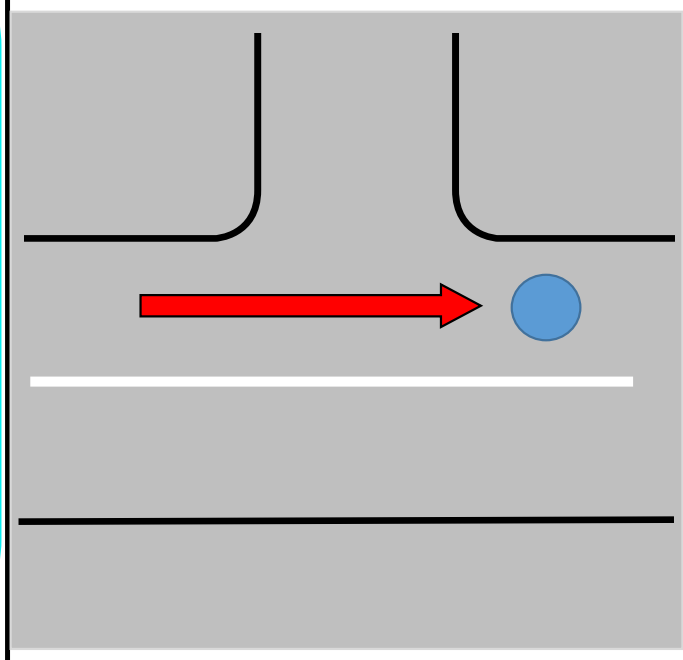
軽四自動車

×

人



現場のイメージ図



事故防止のポイント



- ・夜間は歩行者等を早く発見するため、積極的にハイビームを活用しましょう。
- ・速度を控え、安全運転を心がけましょう。

豊田警察署