

豊田警察署管内（本年15件目） 交通死亡事故発生速報

普通乗用車が交差点を左折した際、直進する普通自動二輪車と衝突。転倒した普通自動二輪車が対向車線を走行する普通乗用車と衝突。普通自動二輪車の運転手が**死亡!!**

○発生日時

令和2年11月19日（木）
午後6時50分頃

○場 所

みよし市三好町下礮地内

○当事者

普通乗用車

×

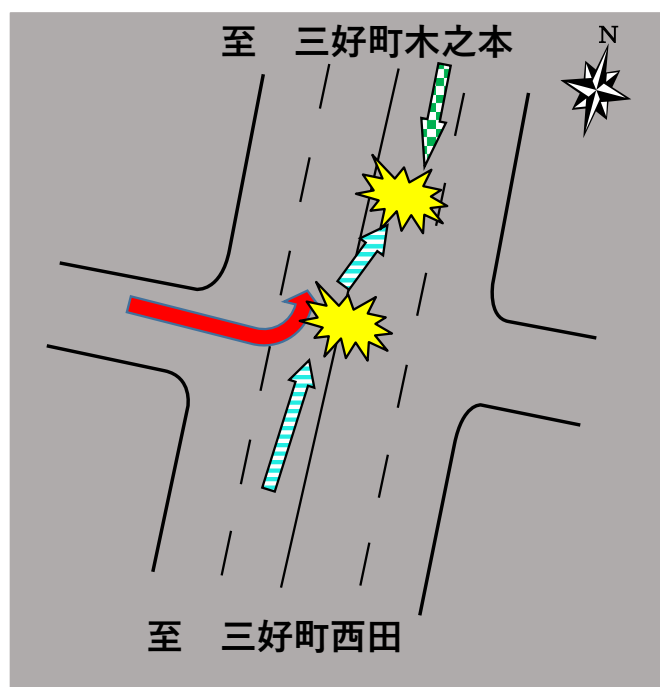
普通自動二輪車

×

普通乗用車



現場のイメージ図



事故防止のポイント



- 見通しの悪い交差点では、一時停止し、左右の安全を確かめてから、進行しましょう。
- 二輪車は、実際の速度よりも遅くみられたり、相手から気づかれていないことがあります。速度や他の車両の動きに注意しましょう。

豊田警察署