

豊田警察署管内（本年7件目）
交通死亡事故発生速報

道路を西進の歩行者（80代男性）に後方から
西進の普通乗用車（40代男性）が衝突。
歩行者の男性が**死亡！**

○認知日時

令和2年5月1日（金）

午後5時10分頃

○場 所

豊田市野見町地内

○当事者

歩行者

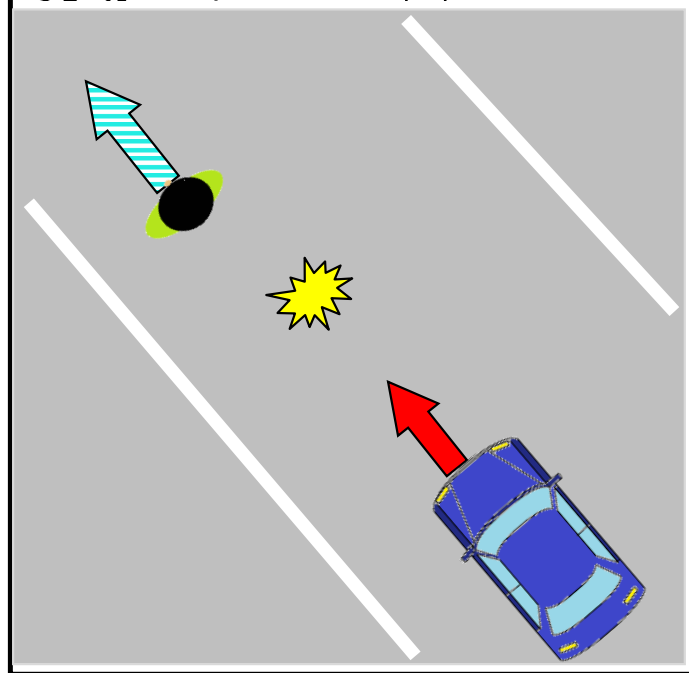


×

普通乗用



現場のイメージ図



事故防止のポイント



- ・上り坂は、進路前方の状況が見えづらいことがあるため、慎重な運転をしましょう。
- ・歩道がない道路では、歩行者は道路の右側を歩き、危険の早期発見に努めましょう。