

愛西市内交通事故発生状況（令和7年 11 月末）

令和7年12月8日

津 島 警 察 署

1 津島警察署管内交通事故発生状況

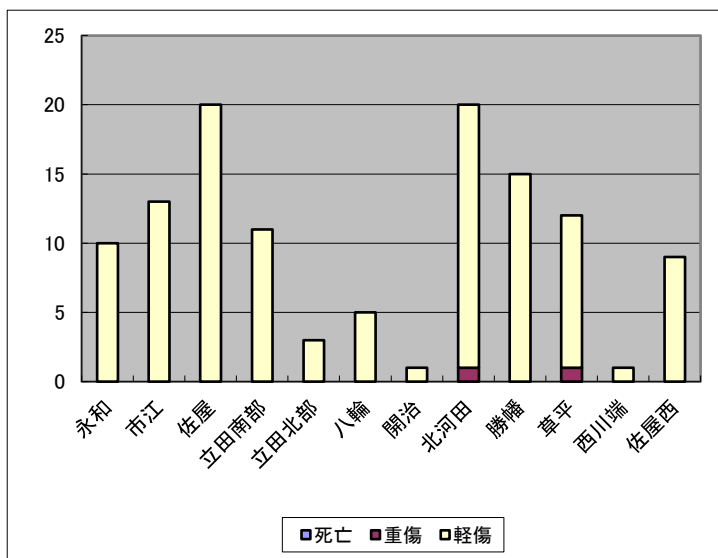
		死亡	重傷	軽傷	合計
件数	津島署	2 (-4)	13 (-5)	631 (+97)	646 (+88)
	愛西市	0 (-2)	2 (-4)	118 (0)	120 (-6)
人数	津島署	2 (-4)	14 (-4)	718 (+98)	734 (+90)
	愛西市	0 (-2)	2 (-4)	132 (-8)	134 (-14)

2 愛西市内交通事故発生状況

(1) 発生件数

(件)

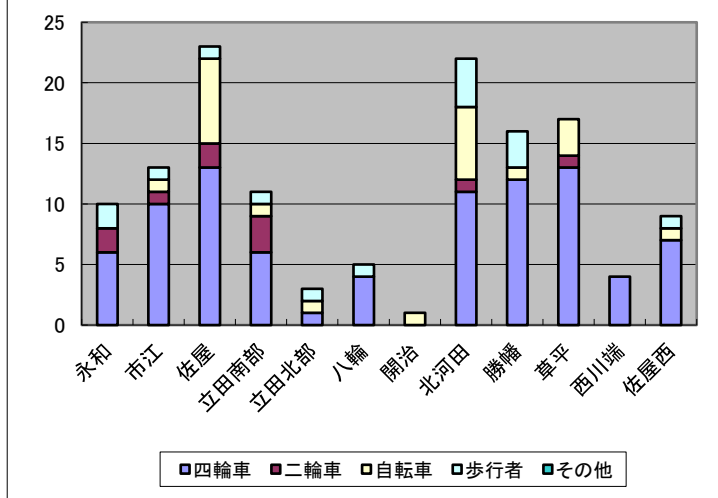
学区	死亡	重傷	軽傷	合計
永和	0	0	10	10
市江	0	0	13	13
佐屋	0	0	20	20
立田南部	0	0	11	11
立田北部	0	0	3	3
八輪	0	0	5	5
開治	0	0	1	1
北河田	0	1	19	20
勝幡	0	0	15	15
草平	0	1	11	12
西川端	0	0	1	1
佐屋西	0	0	9	9
合計	0	2	118	120



(2) 当事者別死傷者数

(人)

学区	四輪車	二輪車	自転車	歩行者	その他	合計
永和	6	2	0	2	0	10
市江	10	1	1	1	0	13
佐屋	13	2	7	1	0	23
立田南部	6	3	1	1	0	11
立田北部	1	0	1	1	0	3
八輪	4	0	0	1	0	5
開治	0	0	1	0	0	1
北河田	11	1	6	4	0	22
勝幡	12	0	1	3	0	16
草平	13	1	3	0	0	17
西川端	4	0	0	0	0	4
佐屋西	7	0	1	1	0	9
合計	87	10	22	15	0	134



(3) 年齢別死傷者数

(人)

	子ども ～5歳	子ども 6～12歳	子ども 13～15歳	若者 16～24	一般 25～64	高齢者 65歳～	合計
永和	0	0	0	0	9	1	10
市江	0	0	0	3	8	2	13
佐屋	0	2	1	4	10	6	23
立田南部	0	0	0	2	6	3	11
立田北部	0	0	0	0	1	2	3
八輪	0	0	0	1	3	1	5
開治	0	1	0	0	0	0	1
北河田	1	1	2	1	13	4	22
勝幡	0	0	0	0	9	7	16
草平	0	0	0	4	8	5	17
西川端	0	0	0	0	0	4	4
佐屋西	0	0	0	0	6	3	9
合計	1	4	3	15	73	38	134

