

# 愛西市内交通事故発生状況（令和7年 12 月末）

令和8年1月15日

津 島 警 察 署

## 1 津島警察署管内交通事故発生状況

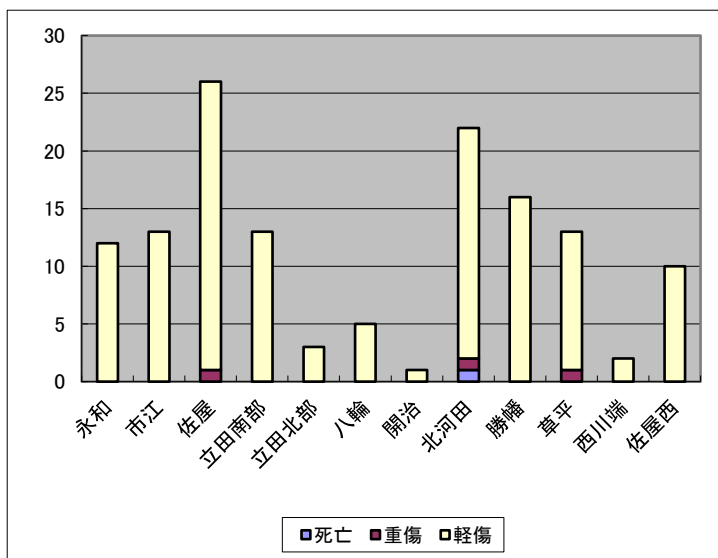
		死亡	重傷	軽傷	合計
件数	津島署	4 ( -5 )	15 ( -4 )	694 ( +97 )	713 ( +88 )
	愛西市	1 ( -1 )	3 ( -4 )	132 ( +3 )	136 ( -2 )
人数	津島署	4 ( -5 )	16 ( -3 )	788 ( +96 )	808 ( +88 )
	愛西市	1 ( -1 )	3 ( -4 )	146 ( -6 )	150 ( -11 )

## 2 愛西市内交通事故発生状況

### (1) 発生件数

(件)

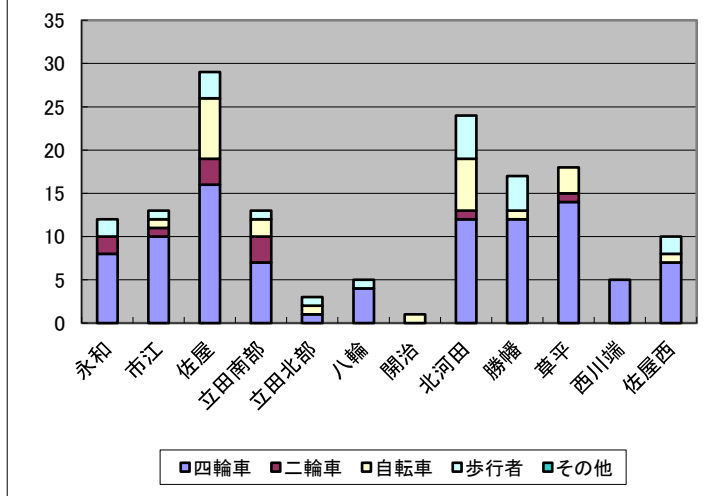
学区	死亡	重傷	軽傷	合計
永和	0	0	12	12
市江	0	0	13	13
佐屋	0	1	25	26
立田南部	0	0	13	13
立田北部	0	0	3	3
八輪	0	0	5	5
開治	0	0	1	1
北河田	1	1	20	22
勝幡	0	0	16	16
草平	0	1	12	13
西川端	0	0	2	2
佐屋西	0	0	10	10
合計	1	3	132	136



### (2) 当事者別死傷者数

(人)

学区	四輪車	二輪車	自転車	歩行者	その他	合計
永和	8	2	0	2	0	12
市江	10	1	1	1	0	13
佐屋	16	3	7	3	0	29
立田南部	7	3	2	1	0	13
立田北部	1	0	1	1	0	3
八輪	4	0	0	1	0	5
開治	0	0	1	0	0	1
北河田	12	1	6	5	0	24
勝幡	12	0	1	4	0	17
草平	14	1	3	0	0	18
西川端	5	0	0	0	0	5
佐屋西	7	0	1	2	0	10
合計	96	11	23	20	0	150



### (3) 年齢別死傷者数

(人)

	子ども ～5歳	子ども 6～12歳	子ども 13～15歳	若者 16～24	一般 25～64	高齢者 65歳～	合計
永和	0	0	0	0	11	1	12
市江	0	0	0	3	8	2	13
佐屋	0	3	1	4	13	8	29
立田南部	0	0	0	2	7	4	13
立田北部	0	0	0	0	1	2	3
八輪	0	0	0	1	3	1	5
開治	0	1	0	0	0	0	1
北河田	1	1	2	1	14	5	24
勝幡	0	0	0	0	9	8	17
草平	0	0	0	4	9	5	18
西川端	0	0	0	0	1	4	5
佐屋西	0	0	0	0	6	4	10
合計	1	5	3	15	82	44	150

