

大治町内交通事故発生状況（令和7年 11 月末）

令和7年12月8日

津島警察署

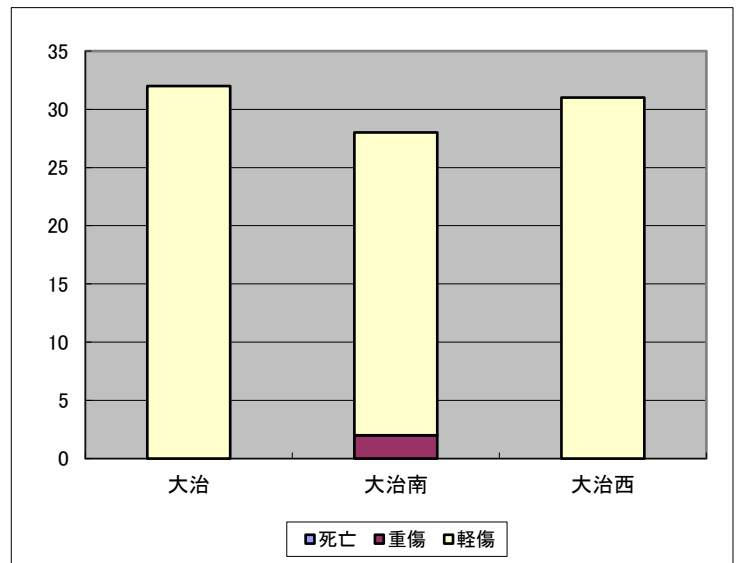
1 津島警察署管内交通事故発生状況

| | | 死亡 | 重傷 | 軽傷 | 合計 |
|----|-----|----------|-----------|-------------|-------------|
| 件数 | 津島署 | 2 (-4) | 13 (-5) | 631 (+97) | 646 (+88) |
| | 大治町 | 0 (0) | 2 (0) | 89 (+11) | 91 (+11) |
| 人数 | 津島署 | 2 (-4) | 14 (-4) | 718 (+98) | 734 (+90) |
| | 大治町 | 0 (0) | 2 (0) | 105 (+12) | 107 (+12) |

2 大治町内交通事故発生状況

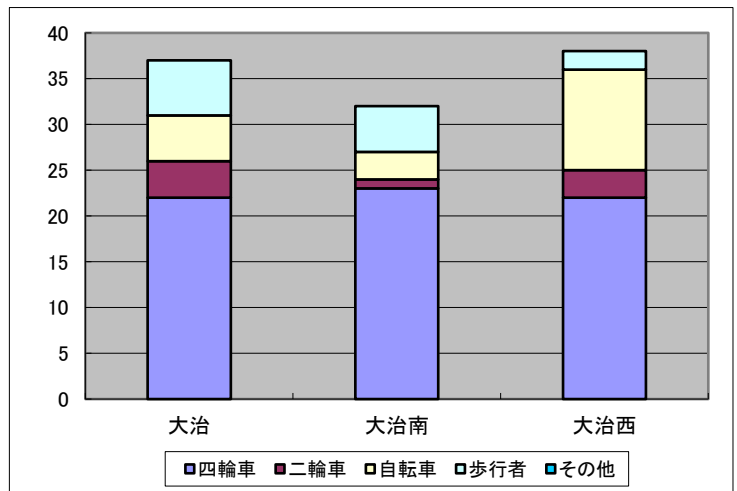
(1) 発生件数

| 学区 | 死亡 | 重傷 | 軽傷 | 合計 |
|-----|----|----|----|----|
| 大治 | 0 | 0 | 32 | 32 |
| 大治南 | 0 | 2 | 26 | 28 |
| 大治西 | 0 | 0 | 31 | 31 |
| 合計 | 0 | 2 | 89 | 91 |



(2) 当事者別死傷者数

| 学区 | 四輪車 | 二輪車 | 自転車 | 歩行者 | その他 | 合計 |
|-----|-----|-----|-----|-----|-----|-----|
| 大治 | 22 | 4 | 5 | 6 | 0 | 37 |
| 大治南 | 23 | 1 | 3 | 5 | 0 | 32 |
| 大治西 | 22 | 3 | 11 | 2 | 0 | 38 |
| 合計 | 67 | 8 | 19 | 13 | 0 | 107 |



(3) 年齢別死傷者数

| | 子ども ～5歳 | 子ども 6～12歳 | 子ども 13～15歳 | 若者 16～24歳 | 一般 25～64歳 | 高齢者 65歳～ | 合計 |
|-----|------------|--------------|---------------|--------------|--------------|-------------|-----|
| 大治 | 0 | 2 | 1 | 7 | 23 | 4 | 37 |
| 大治南 | 0 | 2 | 2 | 1 | 26 | 1 | 32 |
| 大治西 | 0 | 2 | 1 | 6 | 25 | 4 | 38 |
| 合計 | 0 | 6 | 4 | 14 | 74 | 9 | 107 |

