

愛西市内交通事故発生状況（令和3年 9 月末）

令和3年10月8日

津 島 警 察 署

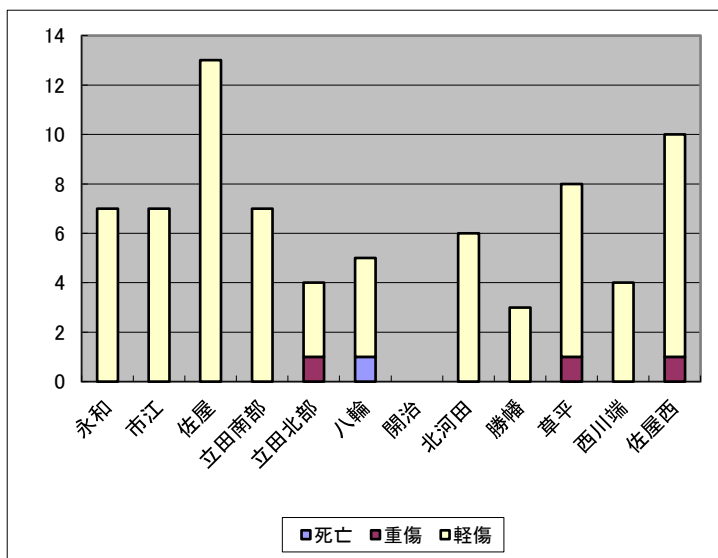
1 津島警察署管内交通事故発生状況

		死亡	重傷	軽傷	合計
件数	津島署	5 (+2)	13 (-2)	408 (-84)	426 (-84)
	愛西市	1 (0)	3 (-2)	70 (-56)	74 (-58)
人数	津島署	5 (+2)	16 (0)	507 (-108)	528 (-106)
	愛西市	1 (0)	3 (-3)	95 (-75)	99 (-78)

2 愛西市内交通事故発生状況

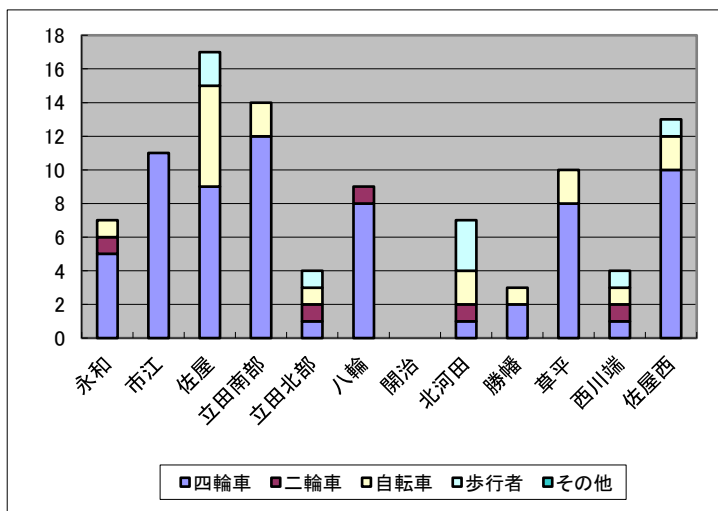
(1) 発生件数 (件)

学区	死亡	重傷	軽傷	合計
永和	0	0	7	7
市江	0	0	7	7
佐屋	0	0	13	13
立田南部	0	0	7	7
立田北部	0	1	3	4
八輪	1	0	4	5
開治	0	0	0	0
北河田	0	0	6	6
勝幡	0	0	3	3
草平	0	1	7	8
西川端	0	0	4	4
佐屋西	0	1	9	10
合計	1	3	70	74



(2) 当事者別死傷者数 (人)

学区	四輪車	二輪車	自転車	歩行者	その他	合計
永和	5	1	1	0	0	7
市江	11	0	0	0	0	11
佐屋	9	0	6	2	0	17
立田南部	12	0	2	0	0	14
立田北部	1	1	1	1	0	4
八輪	8	1	0	0	0	9
開治	0	0	0	0	0	0
北河田	1	1	2	3	0	7
勝幡	2	0	1	0	0	3
草平	8	0	2	0	0	10
西川端	1	1	1	1	0	4
佐屋西	10	0	2	1	0	13
合計	68	5	18	8	0	99



(3) 年齢別死傷者数 (人)

	子ども ~5歳	子ども 6~12歳	子ども 13~15歳	若者 16~24	一般 25~64	高齢者 65歳~	合計
永和	0	1	0	1	3	2	7
市江	0	0	0	0	11	0	11
佐屋	0	2	0	2	10	3	17
立田南部	0	1	0	3	8	2	14
立田北部	0	1	0	0	2	1	4
八輪	0	1	0	1	6	1	9
開治	0	0	0	0	0	0	0
北河田	1	0	0	2	4	0	7
勝幡	0	0	0	0	2	1	3
草平	0	0	0	2	6	2	10
西川端	0	1	0	0	3	0	4
佐屋西	0	0	0	1	10	2	13
合計	1	7	0	12	65	14	99

