

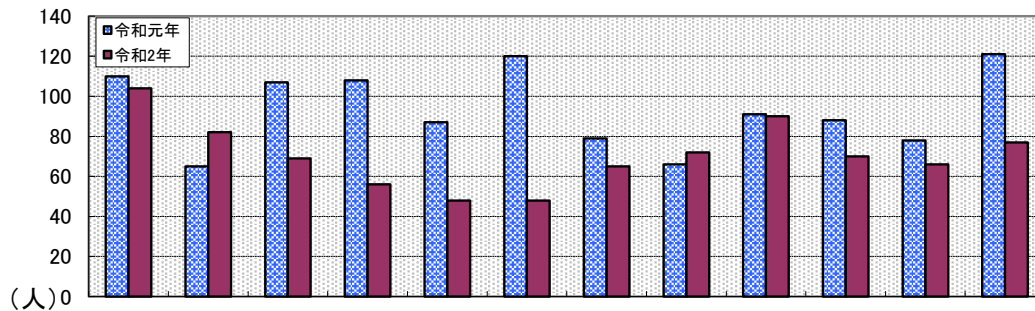
津島警察署 交通事故発生状況

(令和2年12月末 確定数)

1 令和2年中の交通事故

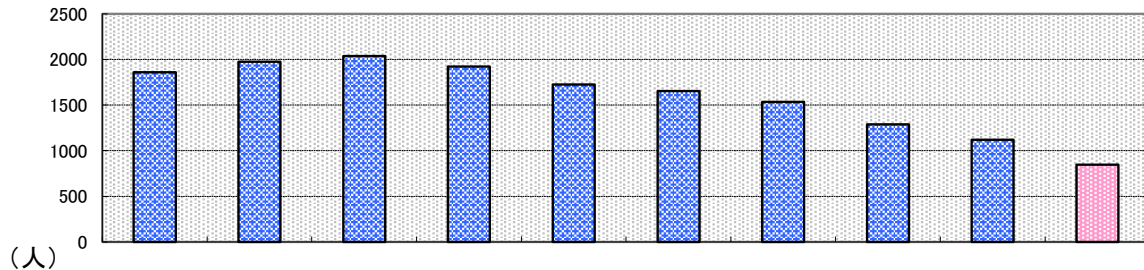
区分	愛知県			津島警察署		
	発生数	増減数	増減率	発生数	増減数	増減率
人身事故件数	24,879	-5,957	-19.3	684	-200	-22.6
死者数	154	-2	-1.3	5	0	0.0
負傷者数	29,559	-7,452	-20.1	842	-273	-24.5

2 月別死傷者数



年 / 月	1月	2月	3月	4月	5月	6月	7月	8月	9月	10月	11月	12月	合計
令和元年	110	65	107	108	87	120	79	66	91	88	78	121	1,120
令和2年	104	82	69	56	48	48	65	72	90	70	66	77	847
増減数	-6	17	-38	-52	-39	-72	-14	6	-1	-18	-12	-44	-273
増減率	-5.5	26.2	-35.5	-48.1	-44.8	-60.0	-17.7	9.1	-1.1	-20.5	-15.4	-36.4	-24.4

3 死傷者数の年別推移



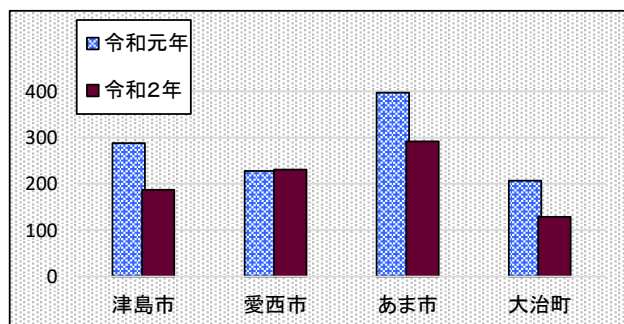
年中	平成23年	平成24年	平成25年	平成26年	平成27年	平成28年	平成29年	平成30年	令和元年	令和2年
死傷者数	1,860	1,976	2,037	1,921	1,725	1,655	1,534	1,290	1,120	847

4 死者数

年中	平成23年	平成24年	平成25年	平成26年	平成27年	平成28年	平成29年	平成30年	令和元年	令和2年
死者数	11	9	7	2	8	5	10	5	5	5

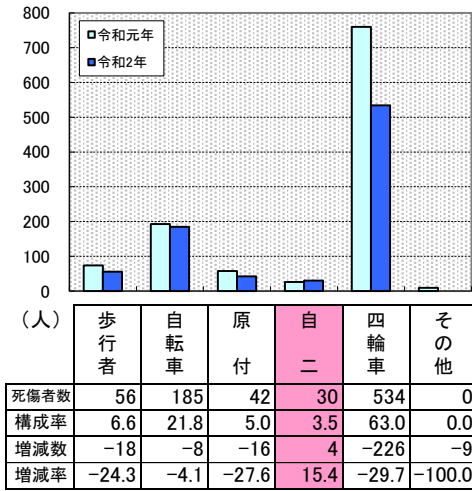
5 市町別死傷者数

市町	令和2年		令和元年	
	人員	うち死者	人員	うち死者
津島市	190	3	288	1
愛西市	235	1	228	2
あま市	293	0	397	2
大治町	129	1	207	0

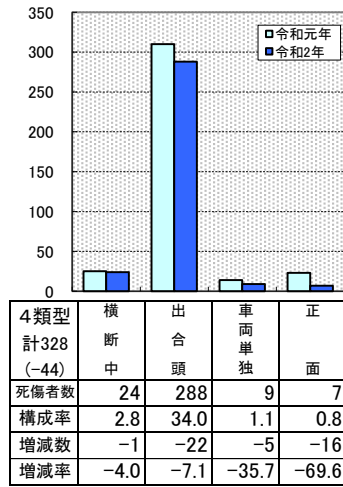


6 交通事故の特徴

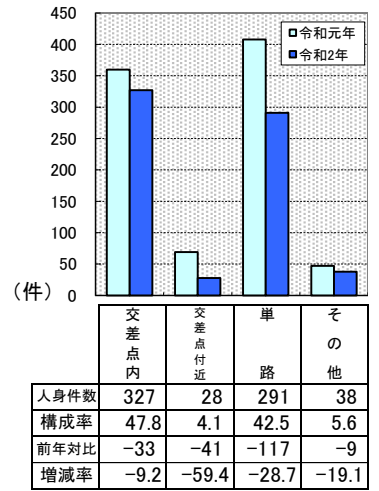
(1) 当事者別



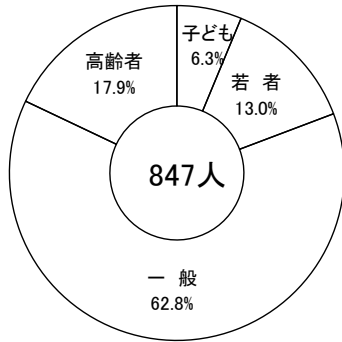
(2) 主な事故類型別



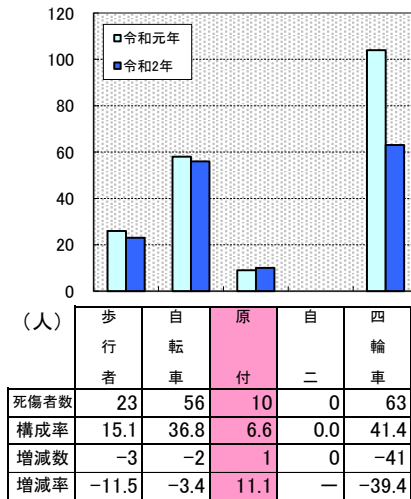
(3) 道路形状別



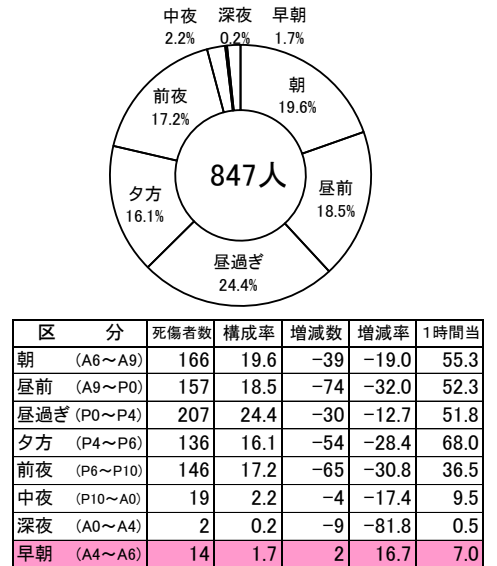
(4) 年齢層別



(4)-1 うち高齢者当事者別



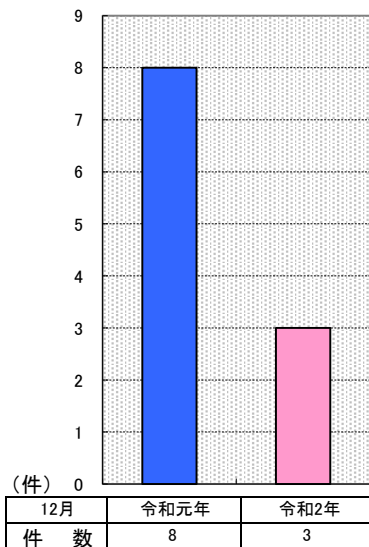
(5) 時間帯別



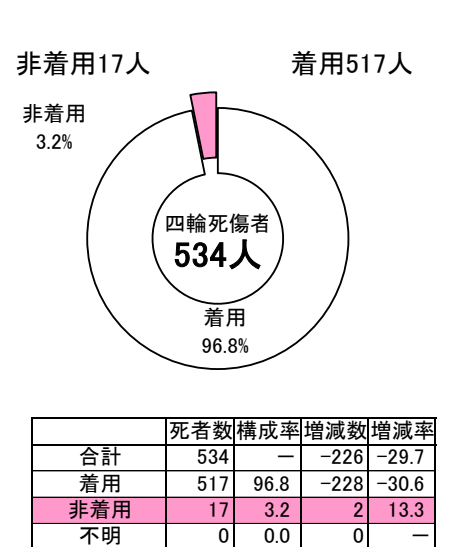
(6) 法令違反別(第1原因)

区分	件数	構成率	増減数	増減率
総数	684	100.0	-200	-22.6
計	620	90.6	-189	-23.4
原付以上	582	85.1	-184	-24.0
自転車	43	6.3	-14	-24.6
歩行者	1	0.1	-4	-80.0
その他・不明	20	2.9	7	53.8

(7) 飲酒運転事故発生状況



(8) シートベルト着用状況



【注】 対象: 原付以上の第1当事者